

SOLARFOCUS



Biomasseheizungen | Wärmepumpen | Solaranlagen

Pelletsessel 10 – 24 kW

pellet^{elegance}



- ✓ Automatische Ascheaustragung
- ✓ Herausragende Photovoltaik-Einbindung
- ✓ Leistungsgrößen: 10, 15, 20 und 24 kW

10
JAHRE
BRENNROST
GARANTIE



Die richtige Auswahl des Heizungssystems ist eine wichtige Entscheidung für viele Jahre. Mit einem Pelletskessel von SOLARFOCUS erhalten Sie ein Premiumprodukt, das Sie zuverlässig und sicher mit wohliger Wärme versorgt.

10-Jahre-Brennrost-Garantie

Setzen Sie auf Qualität, die bleibt: Unsere Pelletskessel sind mit einem besonders robusten Brennrost ausgestattet – dafür geben wir Ihnen unsere **10-Jahre-Brennrost-Garantie**. So genießen Sie effiziente Verbrennung, hohe Stabilität und sorglose Wärme über viele Heizsaisons. Da der Brennrost ein **Verschleißteil** ist, senden wir Ihnen **automatisch alle zwei Jahre** einen passenden Ersatzbrennrost zu. Der Austausch ist einfach und schnell erledigt.

Gültig für alle Neuinbetriebnahmen des Pelletskessels pelletelegance.



Heizkomfort ist Wohnkomfort

5 Jahre Systemgarantie

Eine wirklich effiziente Heizungsanlage besteht aus mehr als nur einem leistungsstarken Pelletskessel. Erst das perfekte Zusammenspiel aller Systemkomponenten gewährleistet einen sicheren, zuverlässigen und wirtschaftlichen Betrieb.

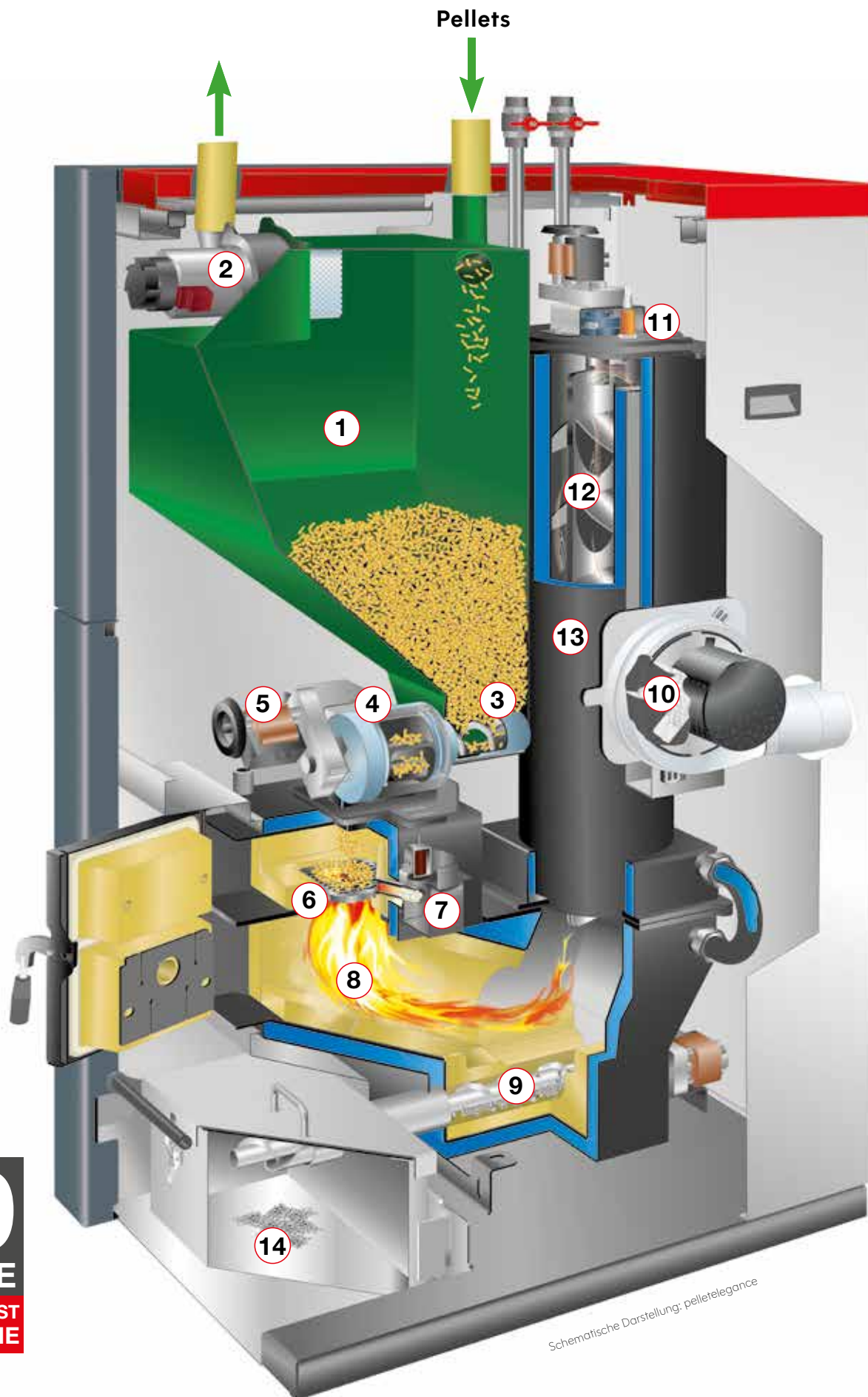
Deshalb bietet **SOLARFOCUS** auf alle registrierten und regelmäßig gewarteten Anlagen eine **5-Jahre-Systemgarantie**. Sie umfasst sämtliche von SOLARFOCUS gelieferten Komponenten – für maximale Betriebssicherheit und eine Investition, die sich auszahlt.

www.solarfocus.com/de/systemgarantie



Der Energiesparmeister

Technik auf höchstem Niveau



10
JAHRE
BRENNROST
GARANTIE

Schematische Darstellung: pelletelegance

Ausgereifte Technik im Detail

Perfektion und Leidenschaft

Pellets-Zwischenbehälter (1) mit Saugturbine (2)

- ✓ Der pelletelegance verfügt über einen großzügigen Pellets-Zwischenbehälter. Die Saugturbine (2) sorgt in einem geschlossenen Kreislauf (Saug-Druck-System) in vorgegebenen Zeiten für die Befüllung.
- ✓ Heizraum und Pelletslagerraum müssen nicht unmittelbar nebeneinander sein. Die Saugturbine ist direkt am Pellets-Zwischenbehälter schallgedämmt montiert. Wartungsfreier, geschlossener Kreislauf.

Einachs-Zellradschleuse (4)

- ✓ Vom Zwischenbehälter werden die Pellets mittels der Einachs-Zellradschleuse zum Brennraum transportiert. Die Einachs-Zellradschleuse schließt den Brennraum vom Zwischenbehälter ab. Sechskammersystem – in einer Achse zur Einschiebschnecke (3) mit direkt angeflanschem, wartungsfreiem Getriebemotor (5).
- ✓ 100%ig rückbrandsicher auch bei Stromausfall. Geringster Stromverbrauch. Keine Ketten und Zahnräder – geräuscharm und wartungsfrei.

Edelstahl-Brennrost (6)

- ✓ Über die Einachs-Zellradschleuse fallen die Pellets von oben auf den Edelstahl-Brennrost.
- ✓ Keine Zerstörung des Glutbettes, da die Pellets von oben auf das Glutbett fallen. Dadurch kommt es zu keiner Durchmischung von Asche und Glut und es werden beste Wirkungsgrade erreicht.

Automatische Zündung (7)

- ✓ Die Zündung der Pellets erfolgt vollautomatisch über einen hochhitzebeständigen Vollkeramikglühstab.
- ✓ Der Glühstab benötigt nur 260 W. Zudem arbeitet er geräuschlos und ist wartungsfrei.

Sturzbrandtechnik / Pelletsvergaser-technologie (8)

- ✓ Bei der Sturzbrandtechnik (Pelletsvergaser-technologie) wird das gelöste Holzgas durch den Brennrost gesaugt und in der Brennkammer (8) mit einer Flammen-spitzentemperatur von ca. 1.200 °C restlos verbrannt.
- ✓ Optimale Brennstoffverwertung, höchste Wirkungsgrade.

Edelstahl-Brennrost-Reinigung (9)

- ✓ Durch die Sturzbrandtechnologie wird die Asche automatisch nach unten in die Aschebox transportiert. Dadurch befinden sich keine bewegten Teile in der heißen Zone.
- ✓ Bei anderen Systemen, wie Unterschub und Fallstufensystemen muss die Asche über einen aufwändigen Mechanismus (Wenderost, Kipprost, Walzenrost...) mechanisch entfernt werden.

Saugzuggebläse (10)

- ✓ Die Verbrennungsluft wird durch das drehzahlgeregelte Saugzuggebläse kontrolliert angesaugt.
- ✓ Effizienter Außenläufermotor mit Edelstahlflügel. Geräuscharm, wartungsfrei mit Drehzahlüberwachung. Der Rauchrohranschluss kann geschwenkt werden und der Abgang erfolgt entweder nach oben oder rückseitig. Dadurch ist der Kessel zweiseitig wandnahe aufstellbar.

Lambdasonde (11)

- ✓ Die Lambdatechnologie ermöglicht eine gleichmäßige Verbrennung der Pellets. Um höchste Wirkungsgrade in den unterschiedlichen Lastbereichen sicherzustellen, ist die Lambdatechnologie unentbehrlich.
- ✓ Garantiert eine umweltfreundliche, energiesparende Verbrennung in allen Lastbereichen. Seit 1981 langjährige Erfahrung mit Lambdatechnik.

Wärmetauscherreinigung (12)

- ✓ Die Reibahle (12) reinigt in voreingestellten Intervallen die Wand des Wärmetauschers (13) durch Rotation. Ein Anstieg der Rauchgas-temperatur bedeutet Wirkungsgradverlust. Gereinigte Wärmetauscher sparen Brennstoff!
- ✓ AUTOMATISCH heißt AUTOMATISCH! Ein gleichbleibend hoher Wirkungsgrad spart Energiekosten. Keine manuelle Nachreinigung nötig. Wartungsfrei.

Automatische Ascheaustragung (14)

- ✓ Die anfallende Asche wird automatisch in eine 16,3 Liter Aschebox befördert.
- ✓ Lange Entleerungsintervalle steigern Ihren Heizkomfort. Auf Wunsch benachrichtigt Sie Ihr Handy, wenn die Aschebox zu entleeren ist.

Innovative technische Lösungen

Qualität, die Maßstäbe setzt

Pelletsvergasertechnologie

Bei der innovativen **Sturzbrandtechnik** – auch als **Pelletsvergaser-technologie bekannt** – erfolgt der Abbrand kontrolliert nach unten. Neue Pellets fallen dabei von oben auf das kühlere Brennstoffbett, wodurch das heiße Glutbett erhalten bleibt. Eine Durchmischung von Glut und Asche wird effektiv vermieden.

Das dabei entstehende Holzgas wird durch den Brennrast gesaugt und in der darunterliegenden Brennkammer bei einer Flammentemperatur von rund 1.200 °C vollständig verbrannt. Selbst letzte brennbare Rückstände in der Asche werden dabei restlos verwertet.

- ✓ Höchste Effizienz durch vollständige und saubere Verbrennung
- ✓ Spürbar geringerer Brennstoffverbrauch



Lambdasonde

Seit 1981 Erfahrung mit Lambdatechnik. Garantiert eine energiesparende Verbrennung durch Anpassung an den Brennstoff.

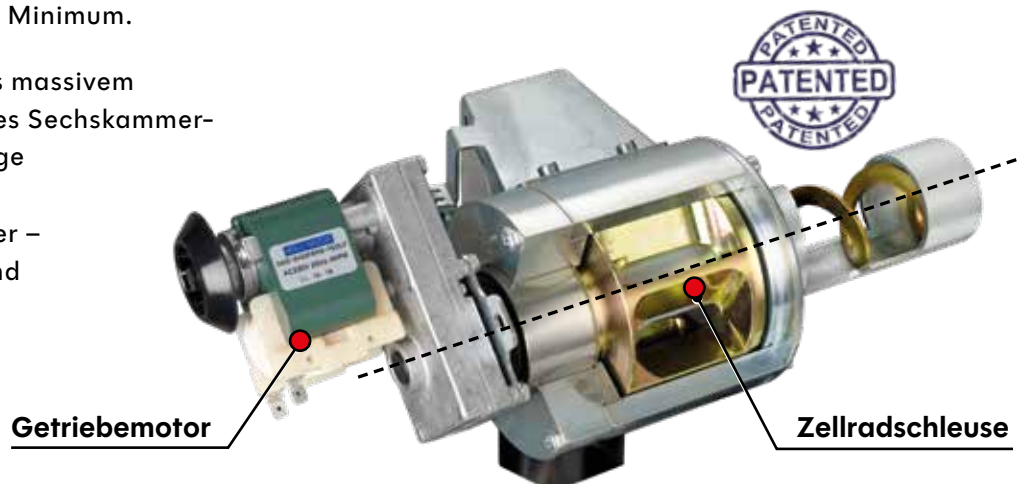
- ✓ Seit 1981 langjährige Erfahrung mit Lambdasonde
- ✓ Saubere Verbrennung mit niedrigsten Staubwerten

Einachs-Zellradschleuse

Die **Einachs-Zellradschleuse** gewährleistet den zuverlässigen und präzisen Transport der Pellets vom Zwischenbehälter zum Brennrast. Gefertigt aus massivem Vollmaterial, erfüllt sie höchste Anforderungen an Maßgenauigkeit und Langlebigkeit. Das **innovative Sechskammersystem** sorgt jederzeit für 100%ige Rückbrandsicherheit – und damit für maximale Betriebssicherheit.

Ein weiterer Vorteil: Zellradschleuse und Getriebemotor sind auf einer gemeinsamen Achse vereint. Diese durchdachte, patentierte Konstruktion spart Platz, erhöht die Effizienz und reduziert den Wartungsaufwand auf ein Minimum.

- ✓ Hochwertige Fertigung aus massivem Vollmaterial und innovatives Sechskammersystem garantieren 100%ige Rückbrandsicherheit
- ✓ Keine Ketten und Zahnräder – für mehr Zuverlässigkeit und weniger Verschleiß



Integrierte Hydraulik

Das Rücklaufanhebungsmodul mit Mischermotor zur Puffer- bzw. Trinkwasserspeicherladung inkl. Sicherheitsgruppe ist bereits integriert. Auf Wunsch können bis zu zwei weitere Heizkreispumpensets mit 3-Wegemischer und Stellmotor im Kessel einfach eingebaut werden. Alle Anschlüsse verlaufen nach oben weg und die Komponenten sind gut zugänglich.

- ✓ Rücklaufanhebung bereits integriert
- ✓ Bis zu 2 Heizkreise in Kessel integrierbar



Flexibilität

Standardmäßig wird der pelletelegance fertig verkabelt, zusammengebaut, geprüft und voreingestellt geliefert, wodurch Kosten und Zeit eingespart werden. Bei engen Platzverhältnissen kann der pelletelegance auch zerlegt und in einzelne Baugruppen zum Aufstellungsort gebracht werden, wobei das schwerste Teil nur 93 kg wiegt.

- ✓ Steckerfertige Lieferung
- ✓ Modularer Aufbau ermöglicht Flexibilität

Automatische Wärmetauscher-Reinigung

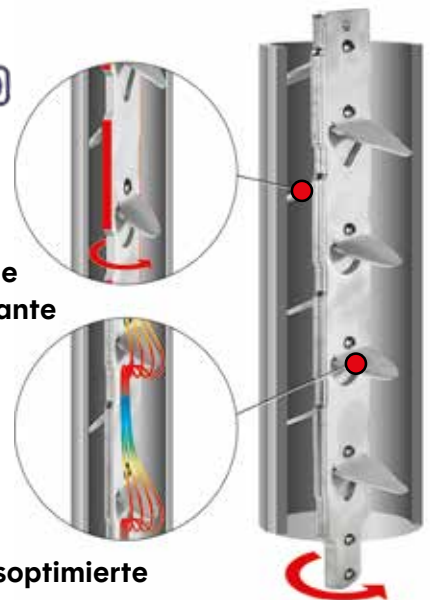
Die patentierten Reibahlen sorgen dafür, dass der Wirkungsgrad Ihrer Anlage konstant hoch bleibt. Die rotierende Schabekante reinigt die Wärmetauscheroberfläche so gründlich, dass eine zusätzliche manuelle Nachreinigung nicht erforderlich ist.

Strömungsoptimierte Leitbleche verbessern den Wärmeübergang – für niedrige Abgastemperaturen und eine optimale Energieausbeute.

- ✓ Gleichbleibend hoher Wirkungsgrad
- ✓ Geringerer Wartungsbedarf und reduzierte Betriebskosten
- ✓ Zuverlässiger Schutz vor Ablagerungen und Leistungsverlust



rotierende Schabekante



strömungsoptimierte Leitbleche



bis zu 104 %
Wirkungsgrad

Brennwerttechnik für Pellets - Höchste Wirkungsgrade

Mit Hilfe des optionalen Brennwert-Modules kann noch mehr Energie aus den Pellets herausgeholt werden. Das Modul wird auf der Rückseite mit dem Kessel verbunden und reduziert die Abgastemperatur unter den Kondensationspunkt. Das Modul besteht aus hochwertig geschweißtem Edelstahl (A4) für höchste Korrosionsbeständigkeit. Jederzeit nachrüstbar.

Intuitive Regelung

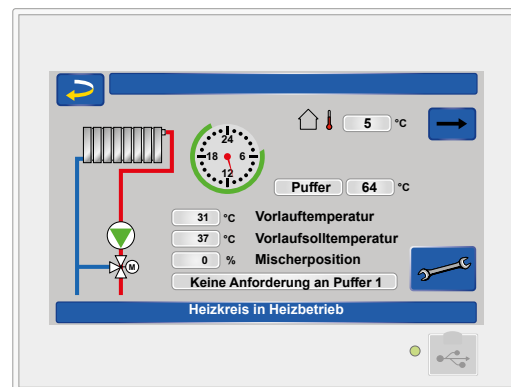
für das gesamte Heizsystem

- ✓ Intuitive Regelung mit 7" Touch-Display
- ✓ Berücksichtigt die Wetterprognose
- ✓ Alles über ein Display geregelt

Klare Bedienung für das gesamte Heizsystem

Mit der intuitiven Touchscreen-Regelung ecomanager-touch bietet SOLARFOCUS maximalen Komfort bei der Steuerung. Das moderne Regelungskonzept ermöglicht eine einfache Bedienung über den Touchscreen und steuert nicht nur den Heizkessel, sondern das +komplette Heizsystem.

So lassen sich alle SOLARFOCUS-Produkte innerhalb eines Wärmenetzes einfach miteinander vernetzen und optimal aufeinander abstimmen – für ein perfekt aufeinander abgestimmtes Heizsystem.



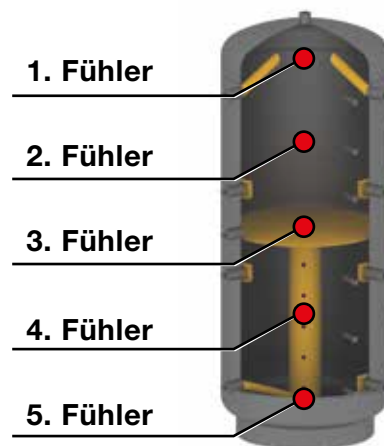
Pufferspeichermanagement

Alle Fühler und Funktionen zur Regelung eines Puffers sind bereits standardmäßig enthalten. Optional können je nach Anlagenschema bis zu 4 Pufferspeicher in die Regelung eingebunden werden. Für größere Pufferspeichergößen oder bei Kaskadenregelung kann optional auf ein Mehrfühler-Pufferspeichermanagement zurückgegriffen werden.

Mehrfühler-Pufferspeichermanagement

Beim optionalen Mehrfühler-Pufferspeichermanagement werden anstatt der herkömmlichen zwei Temperaturfühler bis zu fünf Fühler über die gesamte Pufferspeicherhöhe verteilt. Ausgehend von den einzelnen Fühlerwerten kann daraus ein Pufferladezustand ermittelt werden.

Vor allem bei Kaskadenanlagen kann so ein Lastwechsel schneller erkannt und die Leistung der Kessel rascher angepasst werden. Dabei werden die Kesselaufzeiten verlängert und die Start-Stopp-Intervalle verkürzt. Der Wirkungsgrad der gesamten Anlage wird dadurch gesteigert.



Witterungsgeführter Heizkreis

Alle Fühler und Funktionen zur Regelung eines mischergeregelten Heizkreises sind bereits standardmäßig enthalten. Dabei können unterschiedliche Zeitfenster, Urlaubsprogramme oder Temperaturabsenkungen individuell eingestellt werden. Optional können bis zu 8 mischergeregelte Heizkreise in die Regelung eingebunden werden. Jeder Heizkreis ist optional erweiterbar mit Raumtemperaturfühler oder -regler. Dabei stehen Varianten mit Funk- oder Kabelanbindung zur Verfügung.

Warmwasserbereitung

Alle Fühler und Funktionen zur Regelung eines Warmwasserspeichers oder eines Frischwassermoduls sind bereits standardmäßig enthalten. Optional können bis zu 4 Warmwasserspeicher/Kombispeicher oder 4 Frischwassermodule in die Regelung eingebunden werden. Für alle Varianten können auch Zirkulationspumpen mit unterschiedlichen Programmen (Strömungsimpuls, Zeit, Temperatur) angesteuert werden. Alternativ kann die Zirkulation auch z.B. über ModBus via Bewegungssensor angestoßen werden.

Thermische Solaranlage

Bei der optionalen Einbindung der thermischen Solaranlage stehen Ihnen bei SOLARFOCUS alle Möglichkeiten offen. Neben den üblichen 1-Kreis- oder 2-Kreis-Solaranlagen mit einem oder zwei Speichern, können auch 3-Kreis-Solaranlagen realisiert werden.

Auch die Einbindung des SOLARFOCUS Schichtlademoduls, der Poolbeheizung oder mehrerer Kollektorfelder sind möglich. Abgerundet wird die ecomanagertouch Regelung mit Zusatz-Funktionen wie einer Wärmeableitungsfunktion, Startfunktion, relativem Vorrang oder der innovativen Wetterprognose-Funktion.

Wetterprognose-Regelung

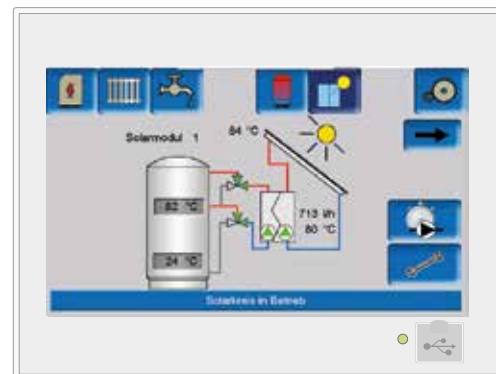
Die serienmäßige Wetterprognose-Regelung entfaltet ihr volles Potenzial besonders in Kombination mit einer thermischen Solaranlage. Sie nutzt aktuelle Live-Daten und Wettervorhersagen für den hinterlegten Standort, um eigenständig zu entscheiden, ob es sinnvoll ist, bis zu einer bestimmten Dauer auf den kostenlosen Solarertrag zu warten oder bei ungünstigen Wetter- und Temperaturbedingungen den Kessel sofort zu starten.

So bekommt die thermische Solaranlage mehr Zeit, zusätzliche Energie in den Speicher zu laden. Auch ohne Solaranlage spart diese intelligente Funktion bares Geld: Bei Sonnenschein wird die Vorlauftemperatur automatisch abgesenkt, um ein Überheizen des Wohnraums zu verhindern. Das Ergebnis: Ganzjährig spürbare Einsparungen und gesteigerter Wohnkomfort.

Zusätzliche Regelungsfunktionen

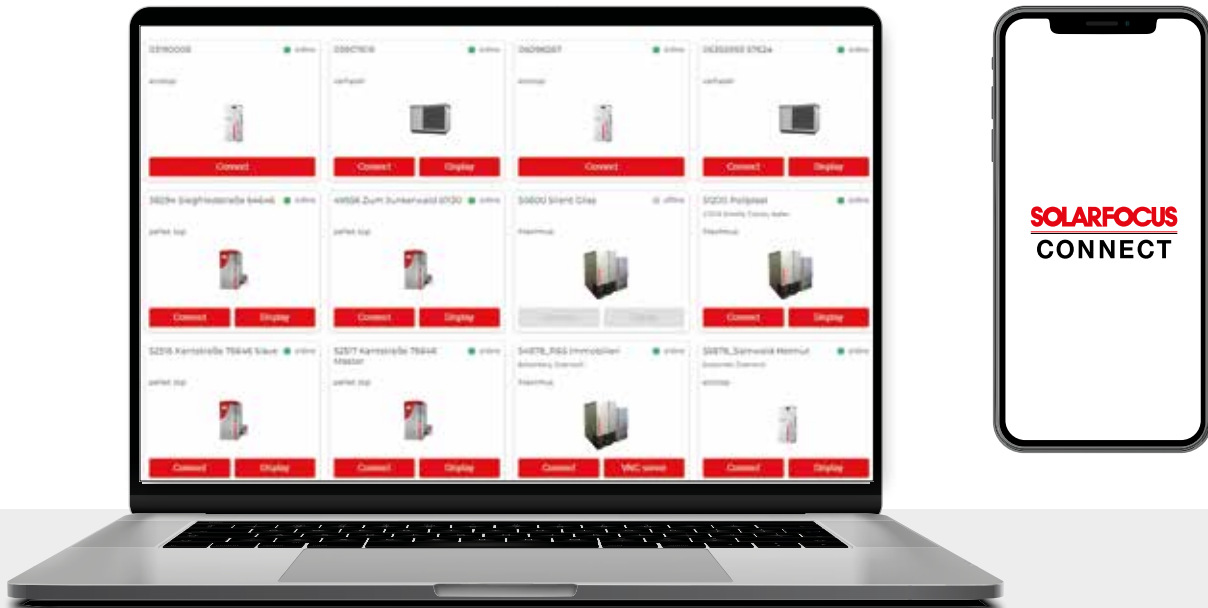
Ergänzend zu den Standardfunktionen stehen optional noch weitere Funktionen zur Verfügung:

- ✓ PV-Überschussregelung für bis zu 3-Elektroheizstäbe
- ✓ Zweikreis-Temperaturdifferenzladeregelung
- ✓ Fremdkesseleinbindung für Ölkessel, Gasthermen, Wärmepumpen oder Kaminöfen
- ✓ Regelung von Fernleitungen mit Mischer zur gebäudeübergreifenden Wärmeverteilung
- ✓ Kaskadenregelung von mehreren SOLARFOCUS Wärmeerzeugern
- ✓ Raumluf modul zur Regelung der Verbrennungsluftversorgung



Einfach verbinden

Heizkessel im Smart-Home



**SOLARFOCUS
CONNECT**

SOLARFOCUS Connect

Ist eine kostenpflichtige Plattform, bei der dem Kunden ein vollständiger Fernzugriff via VNC auf den ecomanager-touch zur Verfügung gestellt wird. Bei SOLARFOCUS Connect sehen Sie am Smartphone, Tablet oder PC ihr Display vom Systemspeicher genau so, als stünden Sie direkt davor. Die Verbindung läuft in einem sicheren VPN-Kanal, sodass nur berechtigte Nutzer darauf Zugriff haben.

Falls Sie einmal Fragen an den betreuenden Heizungsbauer oder an einen SOLARFOCUS Techniker haben, können Sie den jeweiligen Personen vorübergehend Zugriff auf die Regelung gewähren. So können Fragen oder Einstellungen live am Display erklärt werden. Ebenso sind gezieltere, schnellere Ferndiagnosen möglich um Ihnen so bessere Hilfestellungen geben zu können.



mySOLARFOCUS

Mit der kostenlosen App mySOLARFOCUS können Sie die wichtigsten Funktionen Ihrer Heizung auch unterwegs steuern. So können zum Beispiel verschiedene Betriebsarten (Ferienbetrieb, Automatik- oder Absenkbetrieb) der Heizkreise ausgewählt oder die Temperaturen vom Warmwasser- und Pufferspeicher kontrolliert werden. Auch die aktuelle Statuszeile des Wärmereizgerers wird angezeigt.

Wichtige Informationen erhalten Sie mittels Push-Nachrichten auf Ihr Smartphone. Das Einrichten der App funktioniert schnell und einfach über Ihr Smartphone und ist für Android und iOS verfügbar.



Alle Heizungen von SOLARFOCUS verfügen serienmäßig über einen LAN- und eine ModBusTCP-Schnittstelle. Dadurch ist es möglich, den Kessel einfach in ein Netzwerk einzubinden und von der Ferne über PC, Tablet oder Smartphone zu steuern.

LOXONE

Die Produkte von SOLARFOCUS kommunizieren mit Hilfe einer integrierten ModBus-TCP-Schnittstelle auch mit der Smart-Home-Regelung von LOXONE. Für die Anbindung an den Miniserver werden hierzu keine zusätzlichen Erweiterungen von SOLARFOCUS benötigt.



KNX

Mit Hilfe eines Konverters von KNX auf ModbusTCP kann der ecomanager-touch mit einem KNX Steuerungssystem verbunden werden. Der dafür notwendige Konverter ist über einen KNX-Partner Ihres Vertrauens erhältlich.

Kostenlose Energie mit Photovoltaik und Solarthermie



Photovoltaik

PV-Überschuss clever nutzen

Mit dem Pelletskessel ecoTOP wird Ihre Photovoltaik-Anlage noch effizienter: In Kombination mit dem optionalen **Energiezähler EM24** kann der überschüssige PV-Strom erfasst werden, der sonst ins Netz eingespeist wird – und gezielt zur Wärmeengewinnung genutzt werden.



Zwei smarte Lösungen für die Eigenstromnutzung:

1. Pufferspeicher mit e³-Technik von SOLARFOCUS

Nutzen Sie Ihren überschüssigen PV-Strom mit bis zu drei Elektro-Heizstäben im Hygiene-Kombispeicher oder Schichtpufferspeicher. Die optionale **e³-Überschussregelung** ermöglicht eine stufenlose Ansteuerung der drei Heizstäbe mit bis zu 9 kW – für maximale Flexibilität und Effizienz.



e³-Technik: Einbau von bis zu 3 Elektroheizstäben

2. Systemspeicher hydroPELL mit Power-to-Heat

Die innovative Lösung mit stufenlos regelbarem 9 kW-Heizstab in einem separaten Heizkreis: Dank intelligenter Steuerung wird das Wasser so lange im Bypass erwärmt, bis die gewünschte Temperatur erreicht ist. Erst dann wird es schichtweise in den Speicher eingebracht. Dadurch werden auch geringe PV-Überschüsse effizient genutzt.



Power-to-Heat

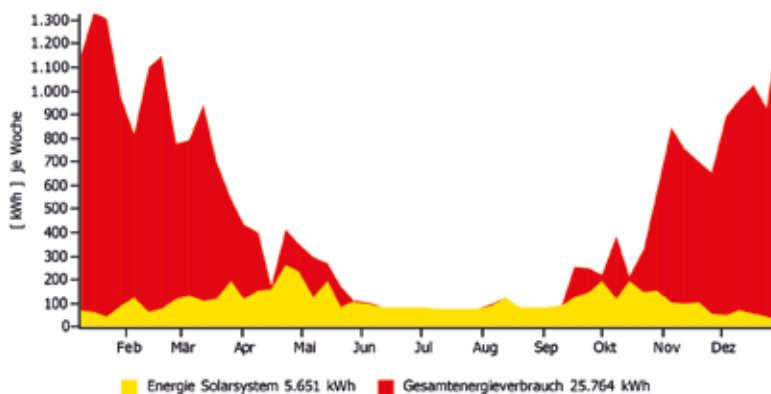
Solarthermie

Thermische Kollektoren für Warmwasser und Heizung

Mit einer Solarthermie-Anlage wird die Sonnenstrahlung direkt in nutzbare Wärmeenergie umgewandelt. Diese können Sie zur Erwärmung von Warmwasser und zur Unterstützung Ihrer Heizungsanlage einsetzen. Die Einbindung erfolgt über ein Solarregister, das direkt im Speicher montiert ist.



Je nach Ausrichtung, Größe und Einbindung ins bestehende Heizsystem lassen sich Ihre Heizkosten um bis zu 20% senken.



Jahressimulation mit 15 kW Gaskessel und 17 m² Kollektorfläche. Solarer Deckungsanteil Gesamtenergie = 22,0%
Genauere Details der Simulation können Sie durch Scannen des QR-Codes erfahren.

Systemspeicher hydroPELL



Die entscheidenden Vorteile

- ✓ Schichtpufferspeicher mit integriertem Solarregister und Hydraulikeinheit
- ✓ Power-to-Heat-fähig – ideal für PV Überschussnutzung
- ✓ Frischwasserstation für hygienisches Warmwasser – ohne Legionellenrisiko
- ✓ Zwei Heizkreise direkt integrierbar
- ✓ Edelstahl-Verrohrung isoliert, Pumpen und Ventile vormontiert und elektrisch angeschlossen
- ✓ Platzsparendes, optisch ansprechendes Design

Alles was man braucht - auf kleinstem Raum mit höchster Qualität

Der hydroPELL ist ein intelligenter 800l Schichtpufferspeicher mit integriertem 2,4m² Solarregister und kompakter Hydraulikeinheit. Dank hoher Vorfertigung sind Verrohrung, Pumpen und Ventile vormontiert, elektrisch angeschlossen und komplett

isoliert – das spart Zeit bei der Installation und minimiert Fehler bei der Verkabelung. So sorgt der hydroPELL für maximale Effizienz, hohen Komfort und hygienische Warmwasserbereitung – ideal für anspruchsvolle Heizsysteme.



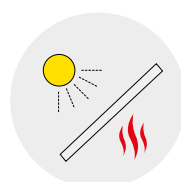
HEIZEN

+



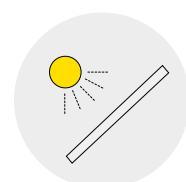
WARMWASSER

+

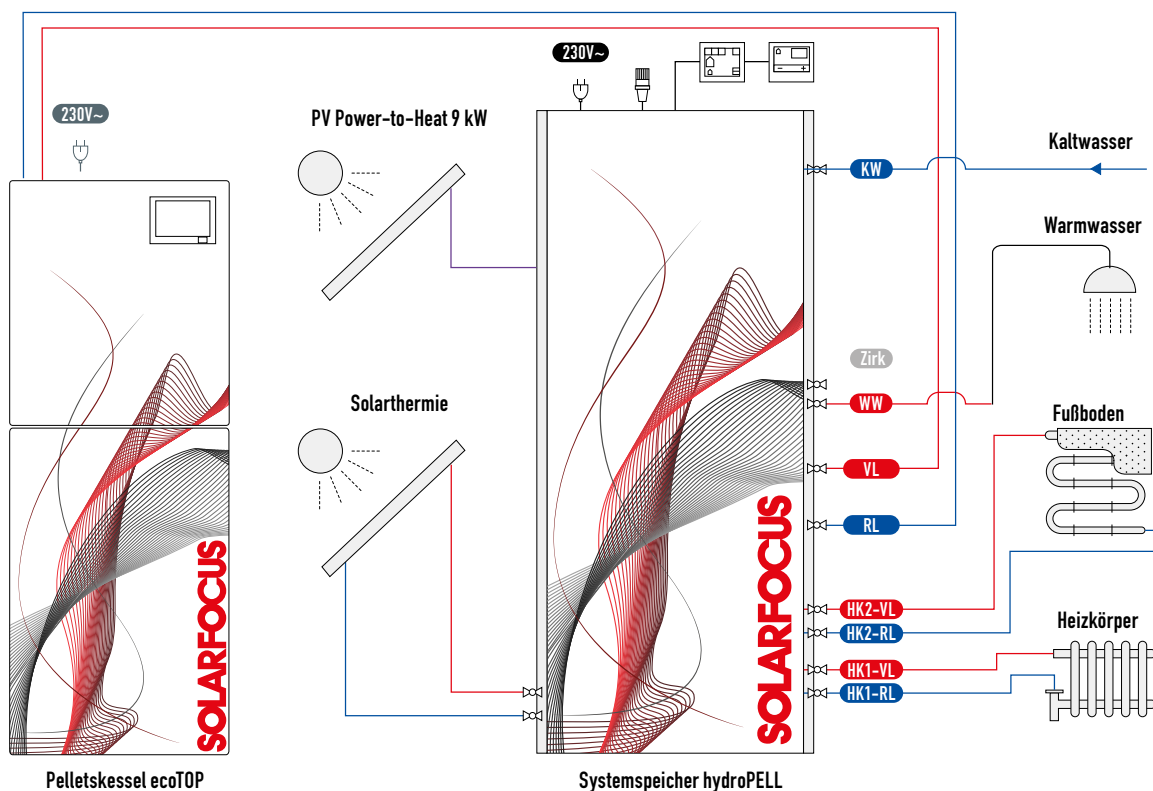


SOLARTHERMIE

+



PV POWER-TO-HEAT



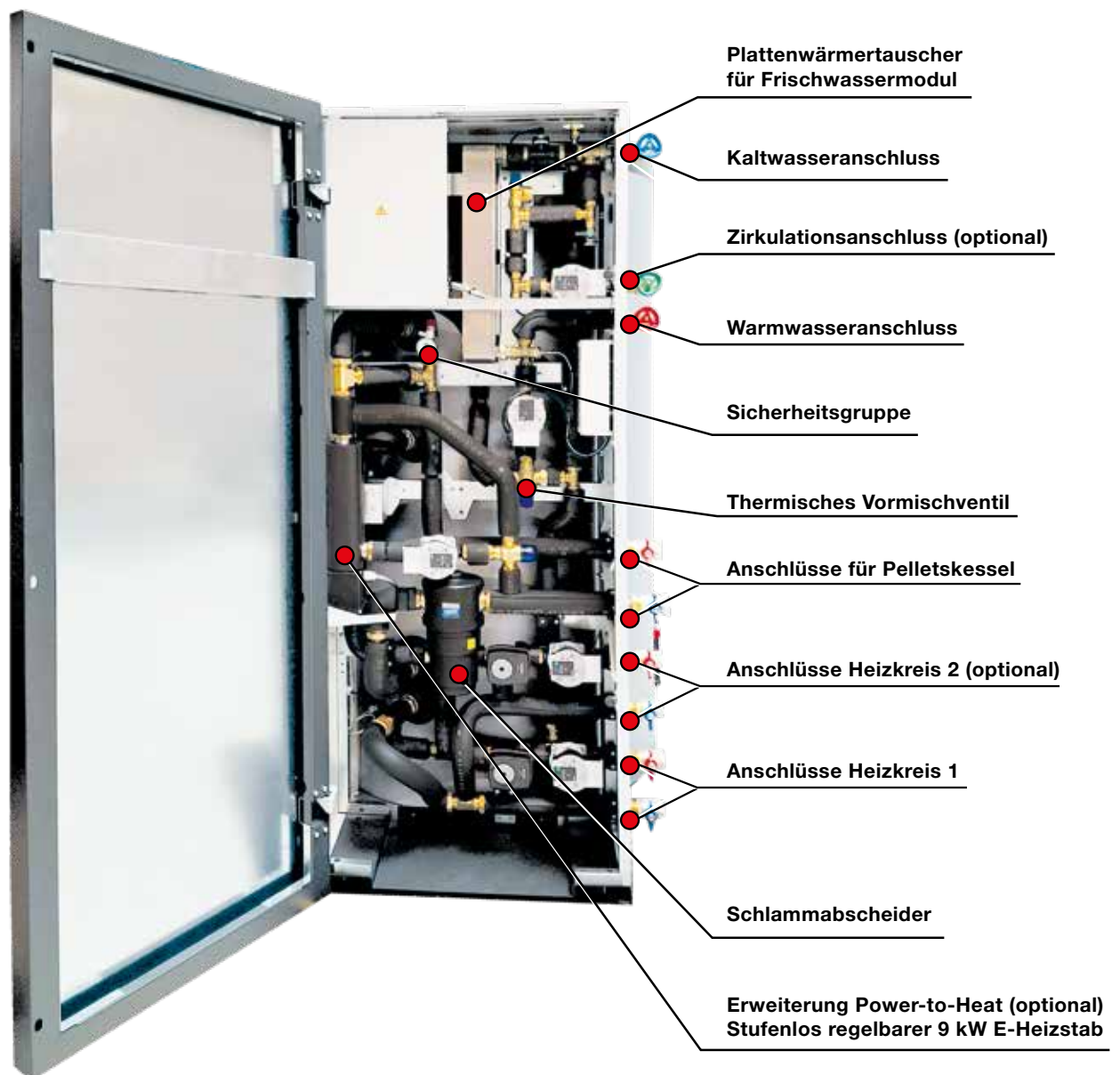
Ausgereifte Technik im Detail

Perfektion und Leidenschaft

Der hydroPELL überzeugt durch hohen Vorfertigungsgrad bereits bei der Auslieferung: Die **Edelstahl-Verrohrung** ist vollständig isoliert, alle Pumpen und Ventile sind vormontiert und elektrisch angeschlossen. Kugelhähne, ein Schmutz- und Schlammabscheider sowie die komplette Kesselsicherheitsgruppe sind ebenfalls serienmäßig enthalten.

Die Lieferung in drei Teilen erleichtert die Einbringung – auch bei engen Platzverhältnissen. Der durchdachte Aufbau ermöglicht einen schnellen und einfachen Austausch einzelner Komponenten, wie etwa der Pumpen. Das spart Zeit bei Service und Wartung.

Der integrierte Schichtpufferspeicher verfügt über ein Solarregister für den Anschluss einer **thermischen Solaranlage** sowie über eine **Power-to-Heat-Option** zur Nutzung von **überschüssigem PV-Strom**. So ist der hydroPELL ideal vorbereitet für alle Formen moderner Energiegewinnung.



Zudem sind auf der **Rückseite drei zusätzliche Muffen** vorgesehen – perfekt für die einfache Integration weiterer Wärmeerzeuger wie z.B. Wärmepumpe, Kaminofen, Gas- oder Ölkessel.

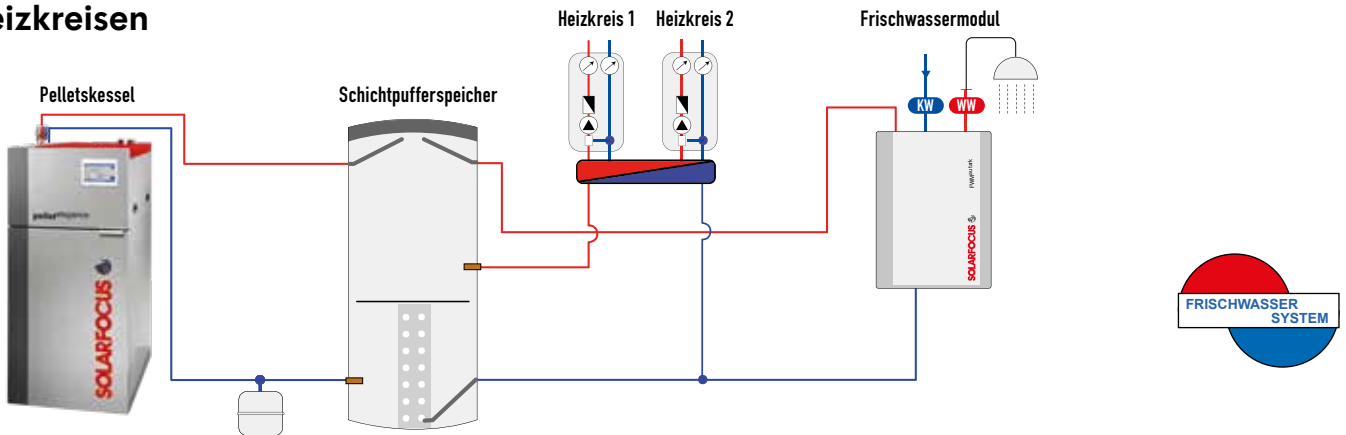
Die **integrierte Frischwasserstation** liefert hygienisches Warmwasser ohne Legionellenrisiko. Bis zu **zwei Heizkreise** können direkt angeschlossen werden. Alternativ kann der zweite Heizkreis als Leerverrohrung verwendet werden. So kann auch ein externer Verteilerbalken eingebunden werden.

Ein weiteres Plus: Die hochwertige Speicherisolation entspricht der **Energieeffizienzklasse B** – marktüblich ist oft nur Klasse C – und reduziert Wärmeverluste wirkungsvoll.

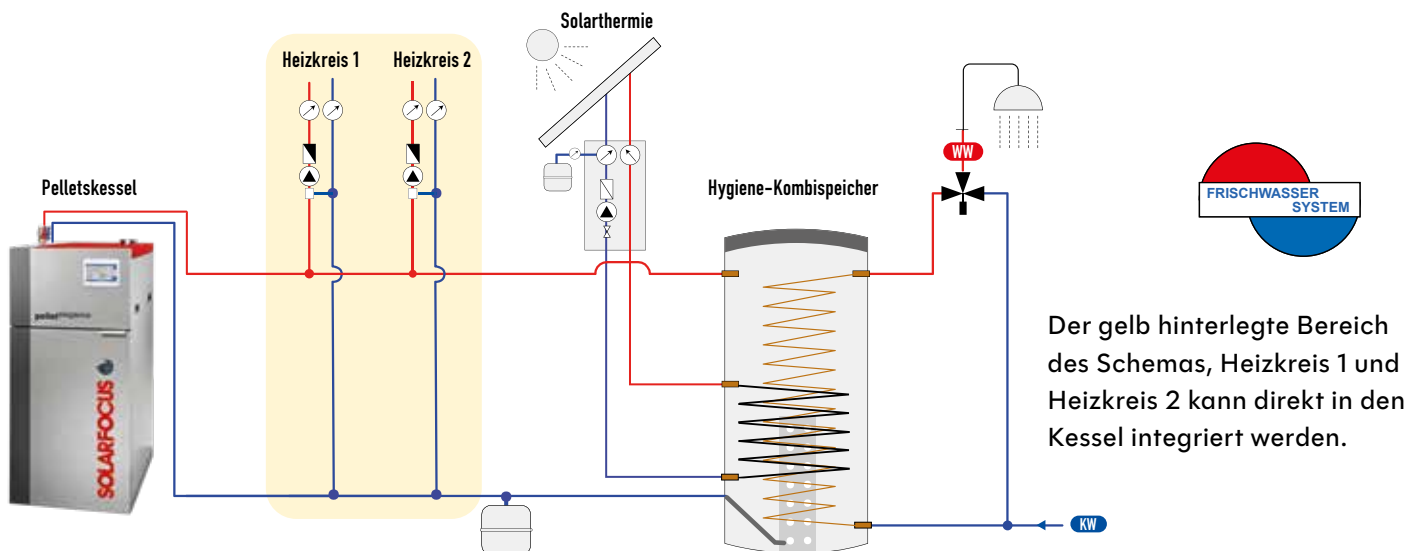
Hydraulik auf einen Blick

Einbindung leicht gemacht

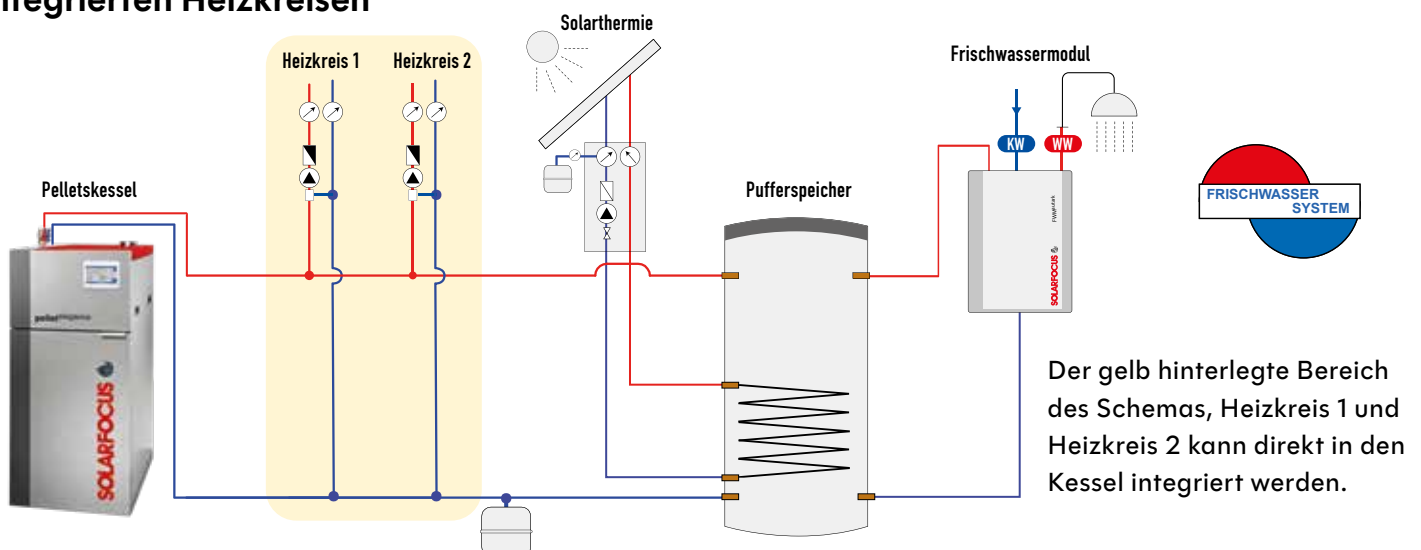
pelletelegance mit Schichtpufferspeicher, Frischwassermodul FWM und externen Heizkreisen



pelletelegance mit Hygiene-Kombispeicher, Solaranlage und integrierten Heizkreisen



pelletelegance mit Pufferspeicher, Solaranlage, Frischwassermodul FWM und integrierten Heizkreisen



Pro Pufferspeicher

- ✓ Auch bei Pelletskesseln empfehlen wir den Einbau eines Pufferspeichers
- ✓ Beste Anpassung an die benötigte Heizlast

- ✓ Minimierung der Kesselstarts und somit Verlängerung der Lebensdauer Ihres Heizkessels
- ✓ Mit Solaranlagen und anderen Wärmequellen perfekt kombinierbar

Lager- und Fördersysteme

Pelletslagerraum in unterschiedlichen Ausführungen

Saugsonden mit Saugsonden-Umschaltseinheit

Die Umschaltung zwischen den einzelnen Saugsonden erfolgt manuell oder automatisch. Der Vorteil bei den Saugsonden liegt darin, dass der Lagerraum mit geringstem Montageaufwand auch bei sehr verwinkelten Räumen hergestellt werden kann.

Je geringer der Abstand zwischen den einzelnen Saugsonden ist, desto besser ist der Nutzungsgrad des Lagerraumes.

Je nach Größe des Lagerraumes kann die Entleerung durch den Einbau von Schrägen verbessert werden.



Saugschnecke

Das Saugsystem mit Schneckenförderung ist für große, längliche Räume geeignet. Durch den Einbau eines Schrägbodens kann der Lagerraum komplett entleert werden.

Die Schneckenlänge kann von 2 bis 6 m gewählt werden und sollte in Längsrichtung des Lagerraums installiert werden.

Am Ende der Schnecke werden die Pellets herkömmlich über ein Saugsystem zum Kessel befördert.



Pelletsbox mit Saugaustragung

Die Pelletsbox ist ein Fertiglager, das für die Aufstellung im Kellerraum geeignet ist. Die Entnahme erfolgt über eine einzelne Saugsonde oder über eine kleine Saugschnecke. Im Vergleich zum selbstgebauten Lagerraum mit Saugsonden ist die Pelletsbox die teure Variante.

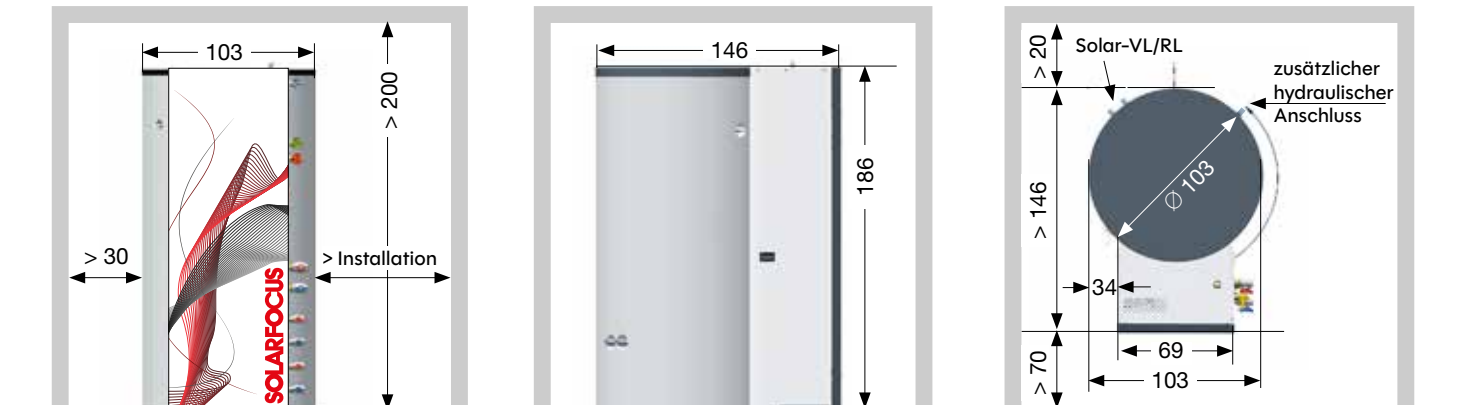


Abmessungen und Daten für Pelletsbox - Speed

	17		21		25		21/25		29		17/29		21/29		25/29	
Länge (L) [mm]	1.700		2.100		2.500		2.100		2.900		1.700		2.100		2.500	
Breite (B) [mm]	1.700		2.100		2.500		2.500		2.900		2.900		2.900		2.900	
Einstellbare Höhe (H) in 100 mm Schritten [mm]	1.800 - 2.500								1.900 - 2.500							
Lagervolumen bei	m ³	to	m ³	to	m ³	to	m ³	to	m ³	to	m ³	to	m ³	to	m ³	to
H = 1.800 mm	3,2	2,1	4,4	2,8	6,4	4,2	5,2	3,4	-	-	-	-	-	-	-	-
H = 1.900 mm	3,5	2,3	4,9	3,1	7,0	4,6	5,8	3,77	9,4	6,1	5,6	3,6	6,6	4,3	7,7	5
H = 2.100 mm	4,1	2,7	5,8	3,7	8,3	5,4	6,9	4,51	11,0	7,1	6,5	4,2	7,8	5,1	8,9	5,8
H = 2.500 mm	5,4	3,5	7,7	5,0	10,9	7,0	9,2	6,0	14,1	9,2	8,3	5,4	10,2	6,6	11,4	7,4

Technische Daten hydroPELL

Kennzahlen und Werte



Systemspeicher hydroPELL

Puffervolumen	[l]	800
Solarregister	[m ²]	2,4
Energieeffizienzklasse Isolierung		B
Anschlüsse Kessel seitlich rechts		5/4" IG

Abmessungen und Gewicht

Breite gesamt	[cm]	103
Höhe gesamt	[cm]	186
Tiefe gesamt	[cm]	146
Durchmesser Speicher ohne Isolierung	[cm]	79
Durchmesser Speicher mit Isolierung	[cm]	103
Kippmaß Speicher	[cm]	174
Kippmaß Tower	[cm]	190
Gewicht Speicher leer ohne Isolierung	[kg]	130
Gewicht Tower	[kg]	100

Frischwassermodul

Schüttleistung Frischwassermodul @ 60 °C Puffervorlauf	[l/min]	30
Anschlüsse Frischwassermodul seitlich rechts		1" AG
Thermisches Vormischventil		integriert
Zirkulation		optional
Nennförderhöhe Zirkulation	[m]	7
Umwälzpumpe Zirkulation		Wilo Para Z BZ15-130/7-50/SC-12

Heizkreise

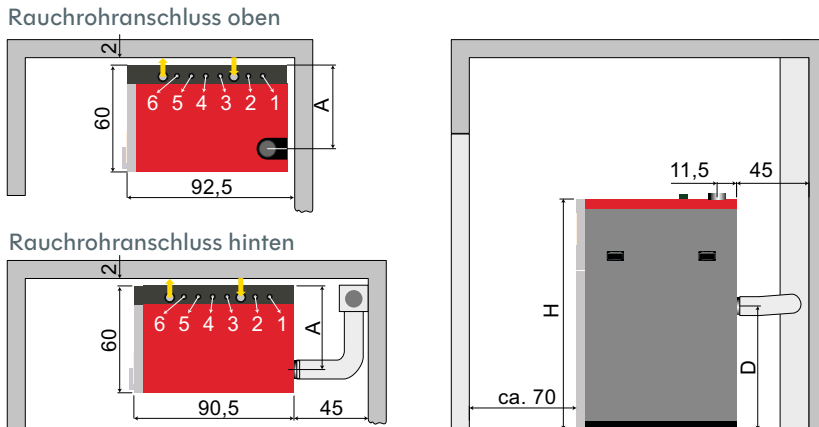
Umwälzpumpe Heizkreis		Wilo Para G15-130/6-SC
Mischventil	[kVs]	6,3
Max. Massenstrom	[m ³ /h]	3,2
Nennförderhöhe	[m]	6
Max. Anzahl integrierbare Heizkreise		2
Anschlüsse Heizkreis	["]	IG 1
Achsabstand	[mm]	125

Power-to-Heat (optional)

Max. elektrische Leistung Elektroheizstab	[kW]	9
Elektrischer Anschluss	[V]	400
Absicherung Elektroheizstab	[AB]	16
Ansteuerung Elektroheizstab		stufenlos
Einstellbare Temperatur für Öffnung Bypassleitung	[°C]	50 - 75

Technische Daten

Kennzahlen und Werte



1) Pufferspeicher RL (Trinkwasserspeicher RL), 2) Pufferspeicher VL (Trinkwasserspeicher VL), 3) Heizkreis 1 RL, 4) Heizkreis 1 VL, 5) Heizkreis 2 RL, 6) Heizkreis 2 VL. Alle Anschlüsse 1" flachdichtend.

Pelletskessel pelletelegance		10	15	20	24
Leistungsbereich	[kW]	2,9 - 9,9	4,4 - 14,9	5,9 - 19,8	7,2 - 24
Produktlabel Energieeffizienzklasse		A+	A+	A+	A+
Verbundlabel Energieeffizienzklasse (mit Regelung)		A+	A+	A++	A++
Kesselklasse gemäß EN 303-5:2012		5	5	5	5
Abmessungen und Gewicht					
Tiefe gesamt	[cm]	90,5	90,5	90,5	90,5
Breite gesamt	[cm]	60	60	60	60
Höhe inkl. Stellfüße (ohne Anschlüsse)* H	[cm]	130	130	157	157
Minimale Raumhöhe	[cm]	180	180	185	185
Gewicht	[kg]	288	288	329	329
Abgasseite					
Abgasrohr DM	[cm]	10	10	13	13
Höhe Abgasrohrmitte* D	[cm]	70	70	72	72
Maß Abgasrohrmitte A	[cm]	44	44	47	47
Abgasmassenstrom Volllast	[g/s]	5,5	8,4	10,5	12,5
Abgasmassenstrom Teillast	[g/s]	2,5	3	3,5	4,1
Maximale Abgastemperatur Volllast	[°C]	140	140	140	140
Maximale Abgastemperatur Teillast	[°C]	100	100	100	100
Maximaler Zugbedarf	[Pa]	5	5	5	5
Wasserseite					
Wasserinhalt	[l]	25	25	36	36
Maximal zulässiger Betriebsdruck	[bar]	3	3	3	3
Anschluss KVL/KRL	[1" ÜWM]	AG 1	AG 1	AG 1	AG 1
Anschluss Entleerung	[1"]	AG 1/2	AG 1/2	AG 1/2	AG 1/2
Thermische Ablaufsicherung	[1"]	nicht erforderlich			AG 1/2
Elektrischer Anschluss					
Spannungsversorgung, Absicherung	[l]	230 V AC/50 Hz, C 13 A			
Brennstoff					
Geeigneter Brennstoff	[cm]	Pellets EN ISO 17225-2, Klasse A1			
Aschebox Volumen	[l]	16,3	16,3	16,3	16,3
Pellet-Vorratsbehälter	[l]	48	48	88	88

* Stellfüße auf maximaler Einschraubtiefe



Pelletsessel

pelletelegance:	10 bis 24 kW
octoplus:	15 bis 22 kW
ecotopzero:	15 bis 24 kW
pellettop:	35 bis 70 kW
ecopellzero:	50 bis 120 kW
maximus:	110 bis 300 kW

Kombikessel für Holz und Pellets

therminator II Kombi: 22 bis 60 kW

Stückholzkessel

therminator II SH: 18 bis 60 kW

Hackgutkessel

ecohackzero:	30 bis 120 kW
maximus:	120 bis 250 kW

Luftwärmepumpe

vampair PRO 08 - 10
vampair PRO 12 - 15
vampair PRO 20
vampair ECO 08 - 12

Solaranlage

CPC Kollektor
Sunnyline
SUNeco

Photovoltaik

PV-Module
Batteriespeicher
Wärmepumpe und PV

SOLARFOCUS GmbH, A-4451 St. Ulrich/Steyr, Werkstraße 1
www.solarfocus.at | office@solarfocus.at | T: 07252 50 002 - 0

SOLARFOCUS GmbH, D-64653 Lorsch, Marie-Curie-Str. 14-16
www.solarfocus.de | office@solarfocus.de | T: 06251 13 665 - 00

SOLARFOCUS Schweiz GmbH, CH-6246 Altishofen, Feldmatt 12
www.solarfocus.ch | info@solarfocus.ch | T: 041 984 08 80

SOLARFOCUS GmbH, Villanova Mondovì (CN), Largo Annunziata 26
www.solarfocus.com | italia@solarfocus.eu | T: 0174 24 65 28