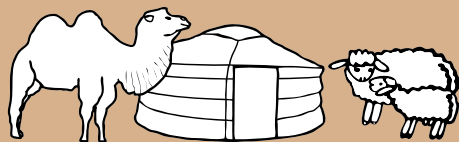


Spycher-Handwerk



**Schaukarderei
Bäch 4
4953 Huttwil**

2016

Telefon 062 962 11 52
Telefax 062 962 11 60
info@kamele.ch
www.kamele.ch



Arche-Hof Huttwil

- Naturbettwaren
- Naturfaserkleider
- Kardwolle
- Fellwaren
- Handarbeits-Kurse
- Natur-Kosmetik

Öffnungszeiten:

Montag bis Freitag

08.00 bis 12.00 Uhr

13.30 bis 18.00 Uhr

Samstag

08.00 bis 16.00 Uhr

(durchgehend)



Mitarbeiter/innen



Andreas Loosli
Betten



Beat Loosli
Verkauf, Markt



Daniela Jordi
Büro



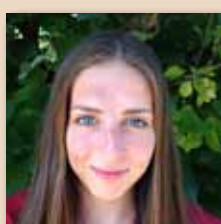
Joëlle Jufer
Verkauf



Sonja Schär
Verkauf



Therese Baumgartner
Bistro, Jurten



Melani Kovac
Kauffrau i.A.



Matthias Lahoda
Kaufmann i.A.



Robert Heiniger
Verkauf



Matthias Stuker
Detailhandel i.A.



Lara Minder
Detailhandel i.A.



Batjah Lüthy
Detailhandel i.A.



Hans Lehmann
Karderei



Hansueli Brönnimann
Karderei, Wäscherei



Walter Wenger
Wäscherei



Ernst Anliker
Tiere, Karderei

Familie Grädel



Familie Grädel

Josua

Amos und Christa

Anna Katharina und Johann Ulrich

Priscilla

Alexander und Silvana mit Dan und Johanna

Liebe Kundinnen und Kunden

Es freut uns sehr, Ihnen mit diesem Katalog einen Teil unseres aktuellen Angebotes und unsere Dienstleistungen zu präsentieren.

Wie immer war es schwierig, eine geeignete Auswahl unseres grossen Sortiments für Sie zusammenzustellen. Wer gerne durch die ganze Fülle unseres Sortiments stöbern möchte, sollte wieder einmal einen Ausflug nach Huttwil ins Auge fassen. Eingebettet in die idyllische Landschaft des Emmentals bieten wir Ihnen auf über 1000m² eine riesige Auswahl.

Auch unser Online-Shop wächst stetig und beinhaltet bereits einen grossen Teil unserer Produkte, welche wir Ihnen auch gerne Nachhause senden.

Wir freuen uns auf Ihren Besuch!

Familie Grädel und Mitarbeiter



Inhaltsverzeichnis

Bettinhalte		Seidenstoffe und Tücher	54-56
Schurwollduvets	6-7	Filzpantoffel	57
BIO-Schurwoll-Bettinhalte	8-9	Wollunterwäsche	
Kamelhaar-Duvets	10-11	Kinder	58-59
Bettauflagen, Bettfelle, Fellkissen....	12-13	Erwachsene	60-62
Schurwollkissen, Flor-/Fellkissen.....	14-15	Fleece-Bekleidung	63
Flor-Bettinhalte	16	Icebreaker	64-65
Camel/Wool, Cashmere/Wool.....	17	Kleidersortiment	66-67
Stoffe für Duvets	18	Isolieren mit Schafwolle	68-69
Kissenfüllungen	18-19	Seifen, Körperpflege und Reinigungsprodukte	70-75
Flortiere	20-22	Kräuter-Mottenschutz	73
Wollfilz-Hüte	23	Kerzenwaxe und Zubehör	76-77
Bettssysteme und Bettgestelle		Fachliteratur	78
Fanello-Bettssystem.....	24-25	Filz-, Spinn- und Webkurse	79-86
Bettgestelle	26-29	Unsere Dienstleistungen	87
Wollteppiche	30	Unsere Arche-Hof-Tiere	88-89
Stühle Swipp	31	Schaukarderei	90
Felle und Fellartikel	32-37	Verpflegung im Bistro	91-93
Spinnen, Kardieren, Weben	38-39	Übernachten in der Jurte	94
Kardwolle	41-47	Kameltrekking / Filzen für Gruppen ..	95
Wickel-, Bastel-, Flockenwolle	48	Unsere Märkte und Anlässe	96-100
Strickwolle	49	Verkaufs-/Lieferbedingungen	99
Filzzubehör			
Filznadeln, Schaumstoffunterlagen			
Hut- und Finkenformen	50		
Figurengestelle, Figurendraht und Bleifüsse	51		
Ashford Farben	52		
Pflanzliche Farben	53		

Ein beneidenswert gesunder Schlaf... ...den auch Sie sich gönnen sollten!

Wolle – eine ganz besondere Faser

Wolle ist in der Schafhaltung ein anfallender Rohstoff. Leider wird sie heutzutage oft weggeworfen, weil man ihre guten Eigenschaften nicht kennt.

Sie ist atmungsaktiv, temperaturnausgleichend und reguliert den Feuchtigkeitshaushalt. Somit ist die natürliche Atmung der Haut gewährleistet.

Wolle nimmt bis zu einem Drittel ihres eigenen Gewichts an Feuchtigkeit auf ohne sich nass anzufühlen.

Ideal bei jeder Witterung und in jeder Situation!

Wolle ist das Richtige für Ihre Gesundheit und für Ihr Wohlbefinden!

Betten und Kleiden Sie sich in Wolle, bevor Sie an Rheuma leiden!



Bevor Sie eine alte Daunendecke auffrischen lassen oder eine neue kaufen, vergleichen Sie den Preis mit unseren hochwertigen Schurwoll-Duvets.

Erhältlich in jeder Grösse und Dicke!

Überzeugen Sie sich selbst!



Schurwoll-Duvets

Das Beste für Ihre Gesundheit!

Warm im Winter – kühl im Sommer!



Gefüllt mit 100 % reiner Schurwolle
Überzug 100 % Baumwolle
Standard-Grössen ab Lager lieferbar,
Spezialmasse auf Bestellung möglich!

Kinder-Duvets

90 × 120 cm	0,3 kg	Fr. 100.00
90 × 120 cm	0,6 kg	Fr. 110.00
90 × 120 cm	0,9 kg	Fr. 115.00
100 × 135 cm	0,4 kg	Fr. 120.00
100 × 135 cm	0,8 kg	Fr. 130.00
100 × 135 cm	1,1 kg	Fr. 135.00
135 × 170 cm	0,6 kg	Fr. 165.00
135 × 170 cm	1,1 kg	Fr. 175.00
135 × 170 cm	1,9 kg	Fr. 190.00

**BIO-Schurwoll-Duvets und -Kissen mit
KBA-Satin finden Sie auf Seite 8-9!**

Standard-Duvets

160 × 210 cm	0,8 kg	Fr. 198.00
160 × 210 cm	1,2 kg	Fr. 210.00
160 × 210 cm	1,5 kg	Fr. 220.00
160 × 210 cm	2,0 kg	Fr. 230.00
160 × 210 cm	2,5 kg	Fr. 240.00
160 × 240 cm	1,0 kg	Fr. 230.00
160 × 240 cm	1,8 kg	Fr. 250.00
160 × 240 cm	2,3 kg	Fr. 270.00
160 × 240 cm	2,9 kg	Fr. 280.00
200 × 210 cm	1,2 kg	Fr. 330.00
200 × 210 cm	2,0 kg	Fr. 340.00
200 × 210 cm	2,8 kg	Fr. 350.00
200 × 210 cm	3,4 kg	Fr. 360.00
240 × 240 cm	1,6 kg	Fr. 490.00
240 × 240 cm	2,8 kg	Fr. 520.00
240 × 240 cm	3,7 kg	Fr. 540.00
240 × 240 cm	4,5 kg	Fr. 580.00

Schurwoll-Duo-Duvets «Vier Jahreszeiten»



Gefüllt mit 100 % reiner Schurwolle, Überzug 100 % Baumwolle, 2-teilig, trennbar mit Druckknöpfen oder auf Wunsch mit Bändeli, Standard-Grössen ab Lager lieferbar, Spezialmasse auf Bestellung möglich!

Auch wenn Sie schwitzen, fühlt sich das Woll-Duvet nicht feucht an, da die Wolle die Feuchtigkeit aufnimmt und an die Luft abgibt.

Kinder-Duo-Duvets

90 × 120 cm	0,3/0,6 kg	Fr. 198.00
100 × 135 cm	0,4/0,8 kg	Fr. 249.00
135 × 170 cm	0,6/1,1 kg	Fr. 340.00

Standard-Duo-Duvets

160 × 210 cm	0,8/1,5 kg	Fr. 398.00
160 × 210 cm	1,2/1,2 kg	Fr. 398.00
160 × 240 cm	1,0/1,8 kg	Fr. 475.00
200 × 210 cm	1,2/2,0 kg	Fr. 620.00
240 × 240 cm	1,6/2,8 kg	Fr. 890.00

Stoffe und Wolle zum Selbernähen der Duvets finden Sie auf Seite 18!



Knöpfe



Bändeli

BIO-Schurwoll-Kissen

Unsere BIO-Schurwollprodukte gehen von Anfang an einen konsequenten, natürlichen Weg. Die Schurwolle stammt ausschliesslich von Tieren aus Kontrolliert-Biologischer Tierhaltung (KbT). Die Wolle wird bei uns sortiert und zu einem Vlies kardiert. Dieses Vlies wird in einen angenehm feinen Baumwoll-Satin aus Kontrolliert-Biologischem Anbau (KbA) eingnäht. Und wo bei einem Standard-Duo Metalldruckknöpfe die DUO-Decken zusammenhalten, kommen bei den BIO-Duvets Stoffbündel zum Einsatz. Garantiert natürlich, biologisch und metallfrei.



Schurwoll-Kissen

Bezug: 100 % KBA-BW-Satin, 60° waschbar, mit Reissverschluss

40 × 40 cm	ca. 0,4 kg	Fr. 65.00
40 × 65 cm	ca. 0,6 kg	Fr. 75.00
40 × 80 cm	ca. 0,7 kg	Fr. 90.00
40 × 100 cm	ca. 0,8 kg	Fr. 95.00
65 × 65 cm	ca. 0,8 kg	Fr. 90.00
65 × 100 cm	ca. 1,2 kg	Fr. 110.00

Schurwoll-Kissen gesteppt

Bezug: 100% KBA-BW-Satin, mit eingestepptem BIO-Schurwoll-Vlies, nicht waschbar, mit Reissverschluss

40 × 65 cm	ca. 0,5 kg	Fr. 135.00
40 × 80 cm	ca. 0,6 kg	Fr. 150.00
40 × 100 cm	ca. 0,7 kg	Fr. 160.00
65 × 65 cm	ca. 0,6 kg	Fr. 150.00
65 × 100 cm	ca. 1,0 kg	Fr. 180.00

BIO-Schurwoll-Duvets



Gefüllt mit 100 % reiner Schurwolle aus biologischer Schafhaltung KBT.
Überzug 100 % Baumwoll-Satin aus kontrolliert biologischem Anbau KBA.

Standard-BIO-Duvets

160 × 210 cm	0,8 kg	Fr. 250.00
160 × 210 cm	1,2 kg	Fr. 265.00
160 × 210 cm	1,5 kg	Fr. 275.00
160 × 210 cm	2,0 kg	Fr. 290.00
160 × 210 cm	2,5 kg	Fr. 300.00
160 × 240 cm	1,0 kg	Fr. 290.00
160 × 240 cm	1,8 kg	Fr. 315.00
160 × 240 cm	2,3 kg	Fr. 340.00
160 × 240 cm	2,9 kg	Fr. 350.00
200 × 210 cm	1,2 kg	Fr. 410.00
200 × 210 cm	2,0 kg	Fr. 425.00
200 × 210 cm	2,8 kg	Fr. 440.00
200 × 210 cm	3,4 kg	Fr. 450.00
240 × 240 cm	1,6 kg	Fr. 600.00
240 × 240 cm	2,8 kg	Fr. 630.00
240 × 240 cm	3,7 kg	Fr. 650.00
240 × 240 cm	4,5 kg	Fr. 680.00

Standard-BIO-Duo-Duvets

160 × 210 cm	0,8/1,5 kg	Fr. 498.00
160 × 210 cm	1,2/1,2 kg	Fr. 498.00
160 × 240 cm	1,0/1,8 kg	Fr. 555.00
200 × 210 cm	1,2/2,0 kg	Fr. 735.00
240 × 240 cm	1,6/2,8 kg	Fr. 1050.00

Kinder-BIO-Duvets

90 × 120 cm	0,3 kg	Fr. 130.00
90 × 120 cm	0,6 kg	Fr. 140.00
90 × 120 cm	0,9 kg	Fr. 150.00
100 × 135 cm	0,4 kg	Fr. 155.00
100 × 135 cm	0,8 kg	Fr. 165.00
100 × 135 cm	1,1 kg	Fr. 175.00
135 × 170 cm	0,6 kg	Fr. 205.00
135 × 170 cm	1,1 kg	Fr. 220.00
135 × 170 cm	1,9 kg	Fr. 240.00

Kinder-BIO-Duo-Duvets

90 × 120 cm	0,3/0,6 kg	Fr. 240.00
100 × 135 cm	0,4/0,8 kg	Fr. 290.00
135 × 170 cm	0,6/1,1 kg	Fr. 420.00

Unsere Kamele



Seit März 2003 lebt die Kamelstute «Farina» auf unserem Hof. Sie wurde im April 2000 in der Schweiz geboren. Im März 2004 haben wir den Kamelhengst «Dahib» dazugekauft. Seit Juni 2008 ist auch Naga auf unserem Hof anzutreffen. Am 31. März 2009 hat Naga uns ein «erstes» junges Kamel, Nasya, geboren. Am 24. März 2011 brachte Naga ein zweites Junges zur Welt, Dan. Nicht lange danach, am 11. April 2011 wurde sie auch schon Grossmutter - Damiro wurde geboren. Die beiden jungen wurden verkauft. 2014 kamen wieder zwei junge zur Welt - Darius und Niima.

Wissenswertes über Kamele

Es gibt zwei Arten von Kamelen: das domestizierte Dromedar mit nur einem Höcker oder das asiatische Trampeltier mit zwei Höckern.

Ausgewachsene Kamele erreichen eine Grösse von ca. 180 bis 230 cm und wiegen von 300 bis 700 kg. Ihre Lebenserwartung beträgt ungefähr 30 bis 40 Jahre.

In Nordafrika, Zentralasien und der Mongolei werden Kamele als Nutztiere gehalten. Verwilderte Kamele leben hauptsächlich in Wüsten und Steppen und gelten als potentiell gefährdete Tiere. Kamele sind Herdentiere, leben jedoch nach Geschlechtern getrennt. Sie ernähren sich von Blättern, Gras und Zweigen. Kamele tragen ca. 12 bis 14 Monate. Selten bringen sie Zwillinge zur Welt. Ihre Jungen wiegen bei der Geburt ungefähr 37 kg. Kamele liefern ein sehr feines Edelhoar, welches zur Herstellung von Kamelhaardecken und -mänteln usw. verwendet wird.

Kameltrekking siehe s. 95



Farina, Nasia, Dahib, Naga

Kamelhaar-Duvets



Kamelhaar

Die in den Hochebenen Innerasiens lebenden Kamele schützen sich durch das feine Unterhaar ihres Fells vor den auftretenden Extremtemperaturen in den Höhen bis zu 3000 m ü. M.

Wir verwenden nur das feine Unterhaar (Flaumhaar), das die Tiere einmal im Jahr bei der Erneuerung abstossen. Die Wolle wird mit Wasser und Soda gewaschen.

Das Kamelhaar hat den **schnellsten Feuchtigkeitstransport** aller Edelhaare. Es ist leicht und sorgt für ein angenehm trockenes Schlafklima.

Das Haar ist glatt und fein und hat einen seidigen Glanz.

Standard-Duvets

160 × 210 cm	0,7 kg	Fr. 345.00
160 × 210 cm	1,40 kg	Fr. 395.00
160 × 240 cm	0,85 kg	Fr. 395.00
160 × 240 cm	1,70 kg	Fr. 450.00
200 × 210 cm	1,00 kg	Fr. 490.00
200 × 210 cm	2,00 kg	Fr. 550.00
240 × 240 cm	1,35 kg	Fr. 670.00
240 × 240 cm	2,70 kg	Fr. 750.00

Vier-Jahreszeiten-Duo-Duvets

160 × 210 cm	0,7/0,7 kg	Fr. 625.00
160 × 240 cm	0,85/0,85 kg	Fr. 695.00
200 × 210 cm	1,0/1,0 kg	Fr. 860.00
240 × 240 cm	1,35/1,35 kg	Fr. 1150.00

Camel-Wool und Cashmere-Wool Duvets



Camel / Wool

Die leichte wärme der Camel-Wolle trifft auf die flauschigkeit der Schafwolle. Zusammen ergibt das, ein wunderbar angenehmes Duvet. Durch die spezielle längs Steppung schmiegt sich das Duvet wunderbar an.
60% Camel, 40% Merino-Wolle

160 × 210 cm	GD 1.34 kg	Fr. 247.00
160 × 210 cm	WD 1.79 kg	Fr. 289.00
160 × 240 cm	GD 1.53 kg	Fr. 328.00
160 × 240 cm	WD 2.05 kg	Fr. 385.00
200 × 210 cm	GD 1.68 kg	Fr. 335.00
200 × 210 cm	WD 2.24 kg	Fr. 418.00
240 × 240 cm	GD 2.30 kg	Fr. 423.00
240 × 240 cm	WD 3.08 kg	Fr. 526.00

Cashmere / Wool

Himalaya-Cashmere trifft Schafschurwolle. Ein Hauch von Luxus umgibt diese exklusive Komposition. Wonnig warm, höchst anschmiegsam und atmungsaktiv versüßt Cashmere Wool so manche frostige Winternacht.
50% Cashmere, 50% Merino-Wolle

160 × 210 cm	GD 1.34 kg	Fr. 344.00
160 × 210 cm	WD 1.79 kg	Fr. 438.00
160 × 240 cm	GD 1.53 kg	Fr. 432.00
160 × 240 cm	WD 2.05 kg	Fr. 561.00
200 × 210 cm	GD 1.68 kg	Fr. 517.00
200 × 210 cm	WD 2.24 kg	Fr. 665.00
240 × 240 cm	GD 2.30 kg	Fr. 656.00
240 × 240 cm	WD 3.08 kg	Fr. 847.00

Flor-Bettinhalte



	Schweizer Naturflor	Reine Merino	Merino Super-lamm	Kamel Merino	Kaschmir 15%
Duvet					
160 × 210 cm	Fr. 440.00	Fr. 399.00	Fr. 499.00	Fr. 990.00	Fr. 890.00
160 × 240 cm	Fr. 598.00	Fr. 490.00	Fr. 590.00	Fr. 1110.00	Fr. 1010.00
200 × 210 cm	Fr. 560.00	Fr. 580.00	Fr. 680.00	Fr. 1230.00	Fr. 1100.00
210 × 240 cm	Fr. 720.00	Fr. 699.00	Fr. 799.00	Fr. 1390.00	Fr. 1360.00

	Schweizer Naturflor	Reine Merino	Merino Super-lamm	Kamel Merino	Kaschmir 15%
Bettauflage					
90 × 190 cm	Fr. 240.00	Fr. 320.00	Fr. 420.00	Fr. 659.00	Fr. 605.00
90 × 200 cm	Fr. 240.00	Fr. 320.00	Fr. 420.00	Fr. 725.00	Fr. 605.00
100 × 200 cm	Fr. 270.00	Fr. 350.00	Fr. 450.00	Fr. 760.00	Fr. 650.00
120 × 200 cm	Fr. 325.00	Fr. 390.00	Fr. 490.00	Fr. 820.00	Fr. 720.00
140 × 200 cm	Fr. 385.00	Fr. 475.00	Fr. 575.00	Fr. 940.00	Fr. 840.00
160 × 200 cm	Fr. 450.00	Fr. 550.00	Fr. 650.00	Fr. 1160.00	Fr. 960.00
180 × 200 cm	Fr. 500.00	Fr. 599.00	Fr. 699.00	Fr. 1290.00	Fr. 1100.00

	Schweizer Naturflor	Reine Merino	Merino Super-lamm	Kamel Merino	Kaschmir 15%
Kopfkissen					
40 × 60 cm	Fr. 89.00	Fr. 89.00	Fr. 110.00	Fr. 165.00	Fr. 135.00
40 × 80 cm	Fr. 99.00	Fr. 120.00	Fr. 140.00	Fr. 240.00	Fr. 199.00
65 × 65 cm		Fr. 120.00	Fr. 140.00	Fr. 199.00	Fr. 199.00
65 × 100 cm		Fr. 155.00	Fr. 180.00	Fr. 299.00	Fr. 290.00
Nackenrolle 15x50 cm		Fr. 39.00	Fr. 55.00	Fr. 79.00	Fr. 79.00

CH-Naturflor: 100 % Schurwolle, Gewebe 100 % Schurwolltricot (fuselt etwas)
 Reine Merino: 100 % Schurwolle, Gewebe 100 % Baumwolle
 Kaschmir: 85 % Merino, 15 % Kaschmir, Gewebe 100 % Baumwolle
 Kamel/Merino: 100 % Kamel/Merino-Mischung, Gewebe 100 % Baumwolle
 Merino Superlamm: 100 % sehr feine Merino, Gewebe 100 % Baumwolle

Schurwoll-Bettauflagen

anti-rheumatisch



Schurwoll-Bettauflagen Flor/Tricot

Füllung 100 % Schurwolle, Bezug eine Seite Baumwolltricot, andere Seite Wollflor, Standard-Grössen ab Lager lieferbar

Schurwoll-Bettauflagen Tricot

Füllung 100 % Schurwolle, Bezug Baumwolltricot, Standard-Grössen ab Lager lieferbar

Auf Bestellung in jeder Grösse und Füllmenge erhältlich!

70 × 140 cm	0,9 kg	Fr. 99.00
80 × 200 cm	1,5 kg	Fr. 120.00
90 × 190 cm	1,5 kg	Fr. 125.00
90 × 200 cm	1,7 kg	Fr. 130.00
100 × 200 cm	1,9 kg	Fr. 150.00
120 × 200 cm	2,1 kg	Fr. 180.00
140 × 200 cm	2,4 kg	Fr. 195.00
160 × 200 cm	2,8 kg	Fr. 240.00
180 × 200 cm	3,2 kg	Fr. 255.00
200 × 200 cm	3,5 kg	Fr. 295.00

Auf Bestellung in jeder Grösse und Füllmenge erhältlich!

70 × 140 cm	0,9 kg	Fr. 170.00
80 × 200 cm	1,5 kg	Fr. 230.00
90 × 190 cm	1,5 kg	Fr. 230.00
90 × 200 cm	1,7 kg	Fr. 245.00
100 × 200 cm	1,9 kg	Fr. 265.00
120 × 200 cm	2,1 kg	Fr. 320.00
140 × 200 cm	2,4 kg	Fr. 370.00
160 × 200 cm	2,8 kg	Fr. 440.00
180 × 200 cm	3,2 kg	Fr. 485.00
200 × 200 cm	3,5 kg	Fr. 540.00



FLO 044 Lamm klein
18 cm Fr. 26.50



FLO 004 Schafkissen

40 cm Fr. 39.00

Bettfelle



Pflegen Sie ihr Fell!
 Bürste zum aufbürsten:
 Flickcarder Fr. 16.00



FLO 003 Bär

44 cm Fr. 39.00



FLO 006 Hase

44 cm Fr. 39.00



Klettverschluss

Bettfelle (Schaffelle)

Atmungsaktiv, temperaturregulierend.
 Beleben und entspannen den Organismus,
 nehmen den Schweiß auf und geben ihn an
 die Luft wieder ab, bakterizid- und schmutz-
 abweisend, anti-rheumatisch, 30° waschbar.

70 × 140 cm	Fr. 295.00
80 × 150 cm	Fr. 350.00
70 × 200 cm	Fr. 410.00
80 × 200 cm	Fr. 490.00
90 × 190 cm	Fr. 525.00
90 × 200 cm	Fr. 550.00
100 × 200 cm	Fr. 610.00
120 × 200 cm	Fr. 735.00
140 × 200 cm	Fr. 855.00
160 × 200 cm	Fr. 980.00
180 × 200 cm	Fr. 1100.00
200 × 200 cm	Fr. 1280.00
140 × 200 cm (2 Felle mit Klett)	Fr. 880.00
160 × 200 cm (2 Felle mit Klett)	Fr. 1040.00
180 × 200 cm (2 Felle mit Klett)	Fr. 1160.00
200 × 200 cm (2 Felle mit Klett)	Fr. 1280.00

Zusätzliche Ausrüstungen

Klettverschluss	Fr. 30.00
-----------------	-----------

Aktions-Bettfelle (Patch-Work)

Auch als Matte geeignet. Aus kleinen Stücken
 zusammengenäht und mit synt. Vlies unterfüt-
 tert. Nicht waschbar. *Solange Vorrat!*

70 × 140 cm	Fr. 220.00
80 × 150 cm	Fr. 245.00
80 × 200 cm	Fr. 350.00
90 × 200 cm	Fr. 365.00
100 × 200 cm	Fr. 405.00
120 × 200 cm	Fr. 585.00
140 × 200 cm	Fr. 620.00

Schurwoll-Kissen

Kissen gesteppt

Standardgrößen ab Lager lieferbar.
Spezialgrößen auf Bestellung.



Bezug: 100 % Baumwolle, 60° waschbar, mit Reissverschluss

Füllung: 100 % Schurwoll-Vlies, auswechselbar

40 × 40 cm	ca. 0,4 kg	Fr. 49.00
40 × 65 cm	ca. 0,6 kg	Fr. 60.00
40 × 80 cm	ca. 0,7 kg	Fr. 69.00
40 × 100 cm	ca. 0,8 kg	Fr. 75.00
50 × 70 cm	ca. 0,8 kg	Fr. 69.00
65 × 65 cm	ca. 0,8 kg	Fr. 69.00
65 × 100 cm	ca. 1,2 kg	Fr. 85.00
Nackenrolle	15 x 40cm	Fr. 49.00
Nackenrolle	15 x 60cm	Fr. 64.00

Kissen gesteppt

Bezug: 100% Baumwolle, mit eingestepptem Schurwoll-Vlies, nicht waschbar, mit Reissverschluss

Füllung: 100 % Schurwoll-Vlies, auswechselbar

40 × 65 cm	ca. 0,5 kg	Fr. 110.00
40 × 80 cm	ca. 0,6 kg	Fr. 125.00
40 × 100 cm	ca. 0,7 kg	Fr. 135.00
65 × 65 cm	ca. 0,6 kg	Fr. 120.00
65 × 100 cm	ca. 1,0 kg	Fr. 148.00



FLO 007 Hund 44 cm Fr. 42.50



FLO 005 Kuh 44 cm Fr. 42.50

Florkissen Formkissen



Florkissen

100 % Schurwoll-Flor

Gewebe: 100 % Baumwollgewebe

23 × 28 cm	Wollfüllung	Fr. 25.00
30 × 40 cm	Wollfüllung m. Reissv.	Fr. 39.00
40 × 40 cm	Wollfüllung m. Reissv.	Fr. 49.00
40 × 60 cm	Wollfüllung m. Reissv.	Fr. 69.00
40 × 80 cm	Wollfüllung m. Reissv.	Fr. 79.00



Formkissen

Baumwoll-Formkissen

100 % Schurwoll-Füllung (Wollkugelchen)

40 × 60 cm	Fr. 89.00
------------	-----------

Fell-Nackenrolle Fellkissen



Fellnackenrolle

Gefüllt mit 100 % Schurwolle (Wollkugelchen),
mit Reissverschluss

15 x 50 cm	Fr. 75.00
------------	-----------



Fellkissen

Gefüllt mit 100 % Schurwolle (Wollkugelchen),
mit Reissverschluss

40 × 60 cm	Fr. 159.00
40 × 80 cm	Fr. 249.00



FLO 104 Nilpferd

44 cm Fr. 39.00

Duvets selber nähen

Sie können auch Ihre eigene Wolle bei uns waschen und auf das gewünschte Mass und Gewicht kardieren lassen! (Seite 88)

Schurwoll-Vlies (CH Wolle)

(für Duvets & Kissen) Fr. 24.00/kg

Bio-Schurwoll-Vlies (KBT CH Wolle)

(für Duvets & Kissen) Fr. 30.00/kg

Wollkugelchen (CH Wolle)

(Kissenfüllung) Fr. 30.00/kg



Baumwollstoffe für Duvets

Qualität	Breite	Fr./m
BW Feinsatin	224 cm	18.00
BW Percal	240 cm	18.00
KBA Feinsatin	250 cm	28.00
KBA Bio Percal	305 cm	28.00
KBA Bio Satin	305 cm	38.00

Daunendichter Stoff

250 cm breit per Meter Fr. 29.80

Tricotschlauch für Betauflagen

76, 103 cm breit je kg Fr. 33.00

Reissverschlüsse

34 cm	Fr. 3.50	60 cm	Fr. 4.50
40 cm	Fr. 3.90	90 cm	Fr. 5.90

Weitere Stoffe finden Sie in unserem Laden!

Kissen-Hüllen

Kissenhülle 100% reine Baumwolle

	Baumwolle	gesteppt
40 x 40 cm	Fr. 29.00	
40 x 65 cm	Fr. 39.00	Fr. 99.00
40 x 80 cm	Fr. 44.00	Fr. 102.00
40 x 100 cm	Fr. 49.00	Fr. 112.00
65 x 65 cm	Fr. 45.00	Fr. 99.00
65 x 100 cm	Fr. 54.00	Fr. 125.00

Kissenhülle Baumwoll-Formkissen

40 x 60 cm Fr. 69.00

Kissenhülle Florkissen

23 x 28 cm	Fr. 20.00
30 x 40 cm	Fr. 29.00
40 x 40 cm	Fr. 39.00
40 x 60 cm	Fr. 49.00
40 x 80 cm	Fr. 59.00

Kissenhülle Fellkissen

40 x 60 cm	Fr. 135.00
40 x 80 cm	Fr. 175.00
Nackenrolle	Fr. 65.00

Kissenhülle Merino - Flor

40 x 60 cm	Fr. 79.00
40 x 80 cm	Fr. 100.00
65 x 65 cm	Fr. 100.00
65 x 100 cm	Fr. 135.00

Kissenhülle MerinoSuper-Flor

40 x 60 cm	Fr. 99.00
40 x 80 cm	Fr. 120.00
65 x 65 cm	Fr. 120.00
65 x 100 cm	Fr. 155.00

Kissenhülle Kaschmir-Flor

40 x 60 cm	Fr. 115.00
40 x 80 cm	Fr. 180.00
65 x 65 cm	Fr. 180.00
65 x 100 cm	Fr. 270.00

Hirse- oder Dinkelkissen



Baumwoll-Beutel gefüllt mit Bio-Hirse oder Bio-Dinkelspreu

Hirsekissen

35 × 35 cm	Fr. 35.00
30 × 50 cm	Fr. 38.00
40 × 60 cm	Fr. 48.00

Dinkelkissen

35 × 35 cm	Fr. 32.00
30 × 50 cm	Fr. 35.00
40 × 60 cm	Fr. 42.00



Hirsekissen latexiert

35 x 50 cm	Fr. 46.00
40 x 60 cm	Fr. 63.00
40 x 80 cm	Fr. 82.00
40 x 80 cm gesteppt	Fr. 95.00
35 x 150 cm (Seitenschläfer)	Fr. 129.00
28 x 170 cm (Stillkissen)	Fr. 102.00

Dinkelkissen latexiert

35 x 50 cm	Fr. 39.00
40 x 60 cm	Fr. 48.00
40 x 80 cm	Fr. 62.00
40 x 80 cm gesteppt	Fr. 75.00
35 x 150 cm (Seitenschläfer)	Fr. 91.00
28 x 170 cm (Stillkissen)	Fr. 77.00

Kissenfüllungen auch in Kleinmengen erhältlich



Kirschensteine

Lose je kg	Fr. 8.00
5 kg/je Sack	Fr. 27.50
20 kg/je Sack	Fr. 90.00
60 kg	Fr. 180.00



Traubenkerne

Lose je kg	Fr. 13.00
5 kg/je Sack	Fr. 42.50
20 kg/je Sack	Fr. 140.00



Bio-Hirsespreu

Lose je kg	Fr. 10.00
10 kg/je Sack	Fr. 90.00
20 kg/je Sack	Fr. 150.00



Bio-Dinkelspreu

Lose je kg	Fr. 5.00
10 kg/je Sack	Fr. 40.00
20 kg/je Sack	Fr. 55.00

Florli mit Kirschensteinsäckli

zum Wärmen oder Kühlen, Hülle aus Schurwollflor

Chriesistei Säckli
Hülle: 100% Baumwolle
25x30 cm Fr. 19.00

in den Farben
rot, grün, blau, gelb
orange, lila, weiss



FLO 030 Bär klein 35 cm Fr. 29.50



FLO 031 Bär TOLO 37 cm Fr. 35.00



FLO 009 Bär liegend 38 cm Fr. 41.00



FLO 010 Kuh 43 cm Fr. 39.00



FLO 011 Hase 25 cm Fr. 29.50



FLO 061 Lammkissen 28 x 23 cm Fr. 35.00



FLO 038 Lamm 30 cm Fr. 29.50



FLO 051 Lamm 50 cm Fr. 49.50



FLO 091 Widder 30 cm Fr. 29.50

Florschäfli offen

Rucksäcke



FLO	Florschäfli offen 18 cm	Fr. 25.00
048	mit Musikdose	Fr. 34.50
	mit Kirschensteinsäckli	Fr. 26.00
	mit Jungem	Fr. 30.00

FLO 059	Schafrucksack	Fr. 59.00
FLO 116	Kuhrucksack	Fr. 59.00

Musikdosen

Musikdosen, die Sie zu verschiedenen Flor-tieren (z.B. FLO 048) verwenden können, sind in verschiedenen Melodien erhältlich:

Preis pro Stück Fr. 9.50

- Brahm's Lullaby (Guten Abend...)
- Schlaf Kindlein, schlaf
- Sandmännchen
- LaLeLu
- Happy Birthday
- Mozart's Lullaby
- Weisst du wieviel Sternlein stehen
- Alle meine Entchen

FLO	Florschäfli offen 30 cm	
038	mit Kirschsteinsäckli	Fr. 29.50
	mit Musikdose	Fr. 39.00
	mit zwei Jungen	Fr. 39.50

Magnetschäfli Fr. 5.00



Handpuppen aus Schurwolle

FLO 064 Widder 25 cm Fr. 24.50



FLO 057 Lamm 25 cm Fr. 24.50



FLO 063 Hund 25 cm Fr. 24.50



FLO 065 Kuh 25 cm Fr. 24.50

FLO 066 Widderchen 25 cm Fr. 24.50



FLO 067 Katze 25 cm Fr. 24.50

FLO 073 Hase 25 cm Fr. 24.50

Border Collie

Aufgrund seiner Intelligenz, Schnelligkeit und Wendigkeit wurde der Border Collie schon im 16. Jahrhundert als Hütehund hochgeschätzt. Vor allem auf grossflächigen, kargen Weiden wurden diese Hunde zum Sammeln der Tiere und der Betreuung und Pflege der Herde unentbehrlich. Die typische, geduckte Körperhaltung, der entschlossene Vorwärtsdrang sowie der starre Blick auf die Herde lösen eine instinktive Fluchtreaktion bei Schafen aus.



Unsere beiden Hunde Perry und Lara

Der Border Collie ist ein feinfühler, lobebedürftiger Hund. Sein besonderes Merkmal ist die Art und Weise, wie er dem Menschen seine Dienste mit einer Vielzahl von Aktionen und Verhaltensweisen, bis hin zu extremen Unterwürfigkeitsgesten, anbietet. Mit einem Border Collie, so sagt man, sei es als hätte man ständig einen Schatten neben sich.

Bei den Border Collies findet man in den meisten Blutlinien die typische Dunkel/Hell-Färbung. Der harmonisch gebaute Körper ist bei arbeitenden Hunden sehr muskulös und für die Schnelligkeit, die Beweglichkeit und die Ausdauer besonders gut geeignet. Die Körpergrösse beträgt bei den Rüden ca. 53 cm und bei den Hündinnen etwas weniger. Es gibt einen kurz- und einen langhaarigen Typ.

Der Border-Collie zählt aufgrund seiner Intelligenz und seines Arbeitstriebes zu den faszinierendsten Hunderassen der Welt.

Woll-Filzhüte



Modell Padua
Fr. 79.00

Erhältlich in folgenden Grössen
S (55-56), M (57-58)
L (59-60), XL (61)

und folgenden Farben
schwarz, grau, waldgrün, hell-
braun, braun, dunkelbraun

weitere Modelle finden Sie in
unserem Laden



Unser Sortiment beinhaltet
auch Strohhüte.

Fanello-Bettssysteme

Echtes Naturprodukt, in der Schweiz hergestellt

Anatomisch und klimatisch die beste Voraussetzung für den gesunden Schlaf.

Das Fanello-Bettssystem ist mehrteilig. Jeder Bestandteil kann einzeln ausgewechselt oder individuell angepasst werden.

Die Bettinhalte sind in jeder Grösse erhältlich. Verlangen Sie eine Offerte oder kommen Sie vorbei und lassen Sie sich beraten.



Fanello-Stützelement

Aus 80 mit Naturlatexstreifen abgestützten, flexiblen Eschenleisten. Diese werden durch die 100% luftdurchlässige Baumwollband-Konstruktion jederzeit in der funktionell und orthopädisch richtigen Position gehalten. Der Körper ist in jeder Lage optimal abgestützt.



Fanello Due (Standard)

Einlegerahmen (metallfrei)

Tragende Konstruktion aus zwei stabilen, 11 cm breiten, an den seitlichen Bettrahmen verlegten Auflageholmen mit querliegender Mehrfach-Abstützung. In jedes Bettgestell leicht einbaubar.



Fanello Uno

Stützelement einfach, geeignet für Ferienbetten, Gästebetten usw.

FLO 036 «Langschläfer»
18 cm Fr. 23.00





Latex-Matratze

Aus 100 % Naturlatex, erhältlich in den Stärken 5 cm, 7,5 cm und 10 cm, verstärkt die stützende Wirkung des Fanello-Stützelementes, lange Lebensdauer mit einem Substanzverlust von nur ca. 5 % in 20 Jahren

Wichtiger Hinweis:

Schurwoll-Bettinhalte zu allen Fanello-Bettsystemen

Für Ihren Komfort, die gleichmässige Temperatur und das ausgeglichene Feuchtigkeitsklima im Bett benötigen Sie eine Wollschicht auf Ihrer Latex-Matratze.

Wählen Sie dazu aus unseren Betauflagen, Bettfellen oder Edeltwoll-Bettinhalten auf den Seiten 12 bis 13.

Für ein optimales Resultat, gesundes Liegen und besten Schlafkomfort empfehlen wir Ihnen, ein Schurwoll-Duvet (Seiten 6-11) zu benutzen.

Kommen Sie vorbei und nehmen Sie eine individuelle Beratung in Anspruch. Wir sind das ganze Jahr für Sie da!



Preisbeispiele Latex-Matratzen 90 x 200 cm:

Latex-Matratze	5 cm	Fr.	551.00
Latex-Matratze	7,5 cm	Fr.	690.00
Latex-Matratze	10 cm	Fr.	856.00



Beispiel: Bettinhalt mit Betauflage 90 x 200 cm:

Einlegrahmen	Fr.	160.00
Fanello DUE Stützelement	Fr.	1189.00
Latex-Matratze 7,5 cm dick	Fr.	690.00
Betauflage	Fr.	130.00
Total montiert geliefert	Fr.	2169.00

FLO 044 OLA klein
18 cm Fr. 26.50



Massivholzbetten

über 60 verschiedene Modelle

Besuchen Sie unsere Bettenausstellung in Huttwil oder stöbern Sie auf unserer Homepage. Massivholzbetten - auch ganz metallfreie - haben wir in über 60 verschiedenen Modellen.

Kontaktieren Sie uns für eine unverbindliche Offerte.



Bett Randulina



Bett Carolina



Bett Eto

Bett Cascada



Bett Adana

Massivholzbetten

über 60 verschiedene Modelle



Bett Gonda



Bett Andrea



Bett Kalmera



Bett Nuveo Maxi



Raumsparbett

kann auf- oder nebeneinander aufgestellt werden!



Handwebteppiche



Die Teppiche von Tisca Tiara bieten etwas für jeden Geschmack.

Unser Basisprodukt ist die Schafwolle, ein Naturprodukt und ein fantastisches Material, das sehr viel Feuchtigkeit aufnehmen und wieder abgeben kann. Zudem hält Wolle den Staub aus dem Raumklima fern und macht ihn rundum wohlicher.

Sie wünschen, wir spielen: wählen Sie aus 18 Strukturen und 96 Farben. Auch runde, ovale, recht- oder mehreckige Formen sind möglich. bis 6 m Breite und 20 m Länge lieferbar

ein grosses Angebot von dicken und Farben erhältlich:

- 18 Qualitäten
- 96 Farben

Besuchen Sie unsere Ausstellung!

SWIPP

Der Gesundheitsstuhl



Der schaukelstuhlartige Unterbau bewirkt eine optimale Haltung beim Sitzen. SWIPP hält locker und stärkt den Rücken. Der Stuhl ist fünffach verstellbar.

Überzüge in verschiedenen Qualitäten und Farben.

Stuhl «Swipp»

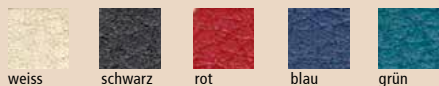
Fr. 349.00

Carola

Carola ist ein sehr strapazierfähiges und pflegeleichtes Möbelbezugsmaterial. Der Baumwollstoff aus 100% Baumwolle ist mit Polyuretan beschichtet. Er hat höchste Abriebwerte, ist aber trotzdem sehr Atmungsaktiv.

Flecken können mit kaltem oder wenn nötig warmem Wasser und normalen Haushaltsreinigern entfernt werden.

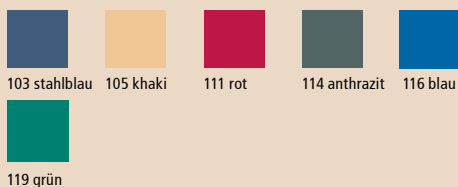
Erhältlich in den Farben:



Belallure

Belallure ist ein anschmiegsames, weiches, hautsympathisches und atmungsaktives Möbeloberstoff-Material. Flecken können mit kaltem Wasser und wenn nötig mit etwas Shampoo entfernt werden.

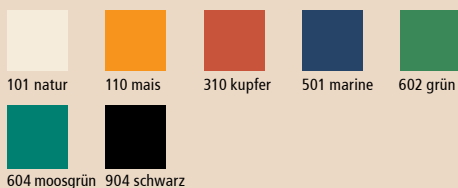
Erhältlich in den Farben:



Hanf

100% Hanfkörper, 420 g/m². Gefärbt nach Oeko-Tex-Standard 100. Dank seiner Strapazierfähigkeit und der hohen Luftdurchlässigkeit in jedem Benutzerbereich optimal einsetzbar. Mit feiner Seifenlauge einfach zu reinigen.

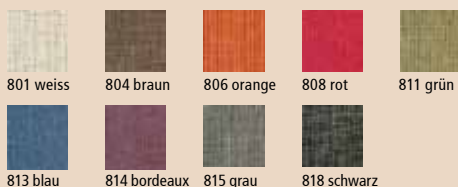
Erhältlich in den Farben:



Polsterstoff «Natura»

67% Polyacryl und 33% Polyester
Ein sehr robuster Stoff im Natur-Look.

Erhältlich in den Farben:



Isolieren mit Schafwolle

Für Neu- und Umbauten das perfekte Isolationsmaterial. Eine Dämmung aus Schafwolle hat nicht nur einen hohen Wärmedämmwert, sondern verhindert auch die Bildung von Kondenswasser.

Reine Schafwolle kann bis zu 35% Prozent des Eigengewichts an Feuchtigkeit aufnehmen und später wieder abgeben, daher wird auch keine Dampfsperre benötigt. Sie wirkt ausserdem schalldämpfend und kann sogar Schadstoffe wie Formaldehyd oder Ozon binden. Durch den konsequenten Einsatz von Isolationsmaterial aus Schafwolle beeinflussen Sie Ihre Ökobilanz positiv. Warum? Schafwolle ist ein nachwachsender Rohstoff, der mit minimalem Energiebedarf zu Dämmbahnen verarbeitet wird. Handelsübliche Isolationen werden mit sehr hohem Einsatz von Öl und Gas hergestellt.

Verlangen Sie unsere separate Preisliste oder eine unverbindliche Offerte.



- | | |
|--------------------------|--------------------------------|
| 1. Dachisolation | 6. Aussenfassaden hinterlüften |
| 2. Estrichboden | 7. Boden |
| 3. Decken | 8. Fenster- & Türleibungen |
| 4. Trennwände | 9. Hohlräume aller Art |
| 5. Holzwände & Mauerwerk | 10. Holzböden |

Dämmbahnen (Rollen)

- Konsistenz:** Schafwolle auf Rollen, einseitig stabil
- Wärmeleitfähigkeit:** 0.0385 (W/m2k) (Prüfung gem. EN:12667)
- Gewicht:** 18 Kg/m³
- Feuchtigkeit:** Aufnahme/Abgabe bis 35% des Eigengewichtes
- Wärmespeicher:** Kapazität bis 1'720 J/Kg*K
- Lanolinanteil:** < 1%
- Schädlingsschutz:** THORLAN
- Brandkennziffer:** 5.3 - Schwer brennbar



Dicke mm	Preis/m ² exkl. MWSt	Lfm / Rolle	m ² /Rolle 60cm breit	m ² /Rolle 80cm breit	60cm Rolle inkl. MWSt	80cm Rolle inkl. MWSt
40	11.00	6.0	3.6	4.8	42.75	57.00
60	16.00				62.20	82.95
80	19.00				73.85	98.50
100	23.00				89.40	119.25



Dämmstoffplatten

- Konsistenz:** Formstabile Platten aus Schafwolle
Wärmeleitfähigkeit: 0.034-0.035 (W/m2k)
Gewicht: 26 Kg/m3
Feuchtigkeit: Aufnahme/Abgabe -35% des Eigengewichtes
Wärmespeicher: Kapazität bis 1'720 J/Kg*K
Lanolinanteil: < 1%
Schädlingsschutz: AFLAMMIT
Brandkennziffer: 5.3 - Schwer brennbar



Dicke mm	Länge mm	Breite mm	m ² / Platte	Platten pro Pack	m ² pro Pack	Preis/m ² exkl. MWSt
40	1200	600	0.72	15	10.80	12.00
50				12	8.64	13.75
60				10	7.20	15.50
80				8	5.76	20.50
100				6	4.32	25.50
120				5	3.60	29.65
140				4	2.88	34.85
160				3	2.16	40.50



**Schafwollisolation -
die Perfekte Alternative!**



Es ist auch Trittschalldämmung, Wollfilz und Isolationsband erhältlich.

Felle für alle Fälle

Eine Auswahl aus unserem grossen Fellsortiment

Lammfell-Shampoo

Für Baby-Lammfell, waschbare Schaffelle und Wolle, auch als Teppichshampoo geeignet

250 ml Fr. 9.80



Lammfelle Neuseeland

Schöne, glänzende Felle, 30° waschbar, vollwollig, in den Farben caramel (4), braun (3), weiss (2), champagne (1), panda (5) und naturbraun (nur Goldstar) erhältlich.

Silverstar	ca. 95 x 55 cm	Fr. 89.00
Goldstar (1)	ca. 100 x 60 cm	Fr. 105.00
Superstar (2)	ca. 130 x 60 cm	Fr. 170.00
Double (3)	ca. 180 x 60 cm	Fr. 220.00
Quattro (4)	ca. 180 x 105 cm	Fr. 460.00
Sixto	ca. 180 x 160 cm	Fr. 730.00
Okto	ca. 180 x 205 cm	Fr. 980.00



Bettflaschen mit echtem Lammfell

gross (1l, inkl. Flasche)	Fr. 49.00
klein (0,5l, inkl. Flasche)	Fr. 35.00

Lammfelle für Babys



Babycare

vollwollig, waschbar
gelb, beige oder weiss Fr. 98.00

Geschoren, waschbar
gelb oder weiss Fr. 89.00



Lammfellsack «Pingu 2»

rot, beige, blau, graphit, schwarz Fr. 189.00



Medizinalfell Tierform

waschbar 30° - ideal als Bettfell
ca. 120 cm Fr. 125.00
Bettfelle in Bettgrösse siehe Seite 13



Lammfell A

vollwollig, waschbar, mit Nähten
weiss mittel Fr. 69.00
weiss, klein Fr. 59.00



Mimosa Felle

Pflanzlich gegerbt, nicht waschbar
geschoren und ungeschoren erhältlich
beige, ca 90 cm Fr. 98.00
gross beige ca. 110 cm Fr. 139.00

Schaffelle

Schweizer Felle

Geschoren und ungeschoren, in den Farben weiss und brauntöne

X	ca. 90 cm	Fr. 89.00
XX	ca. 100 cm	Fr. 99.00
XXX	ca. 115 cm	Fr. 129.00
XXXX	ca. 120 cm	Fr. 139.00



Walliser Felle

Lange, gekrauste Wolle in den Farben schwarz, weiss, dunkelbraun erhältlich

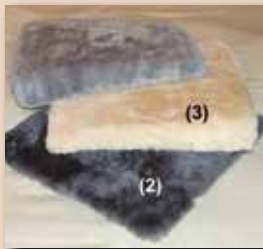
mittel	ca. 105 cm	Fr. 99.00
gross	ca. 110 cm	Fr. 119.00



Island-Felle

In den Farben braun, weiss, grau, schwarz erhältlich

ca.100 cm	Fr. 138.00
-----------	------------



Fellkissen Seidenlamm	(1)	Fr. 89.00
Fellsitzkissen	(2)	Fr. 35.00
Fell-Keilkissen	(3)	Fr. 44.00

Die Fellsitzkissen und Fell-Keilkissen gibt es in den Farben:

grau, caramel, beige und anthrazit

Kuh- und Kalbfelle

eine Auswahl ist bei uns an Lager, kommen Sie doch vorbei!



Stier- und Kuhfelle ca. 2,5 m²

schwarz-weiss gefleckt ab Fr. 420.00

braun-weiss gefleckt ab Fr. 310.00

auch in anderen Farben erhältlich

Stier- und Kuhfelle ca. 3,5 m²

schwarz-weiss gefleckt ab Fr. 520.00

braun-weiss gefleckt ab Fr. 390.00

auch in anderen Farben erhältlich

Stier- und Kuhfelle ca. 4,5 m²

schwarz-weiss gefleckt ab Fr. 630.00

braun-weiss gefleckt ab Fr. 460.00

auch in anderen Farben erhältlich



Kalbfelle

schwarz-weiss gefleckt und

braun-weiss gefleckt

Grösse ca. 0,8 m² ab Fr. 150.00

Lammfell-Produkte



Lammfell-Sohlen

mit Latex-Rutschsicherung

weiss, vollwollig	35–46	CHF 11.80
braun, kurzwollig	25–34	CHF 8.80
braun, kurzwollig	35–46	CHF 9.80
braun mit Korksohle	35–46	CHF 13.00



Fellhandschuhe

Unser Sortiment umfasst auch Finger- und Fausthandschuhe aus Lammfell.



Auto-Sitzbezug

Echt Lammfell. anthrazit, grau, beige

Top mit Seiten-Airbag	CHF 128.00
-----------------------	------------



Staubwischer

Der Staubmagnet aus echtem Lammfell. Lädt sich nicht statisch auf!

46 cm	CHF 16.00
-------	-----------



Velosattel-Überzug

Echtes Lammfell. Kein Frieren im Winter, kein Schwitzen im Sommer!

Farben: beige, grau, anthrazit

Grösse M	CHF 29.50
Grösse L	CHF 32.00



Lenkrad-Überzug

Echtes Lammfell. Im Winter kein Frieren und im Sommer kein Schwitzen!

grau, beige, anthrazit	CHF 19.00
------------------------	-----------

Lammfell-Finken

weitere Modelle in unserem Laden erhältlich



Bébé-Finken Patscherl

braun, beige, blau

Grösse 16–24 CHF 29.50



Modell DAVOS

hellbraun 25–34 CHF 45.00

hellbraun 35–47 CHF 59.50



Modell Trendy

hellbraun 36–47 CHF 39.50

Modell Kreta

braun 36–46 CHF 59.00

beige 36–42 CHF 59.00



Modell FELLHOF

mit Korkfussbett und Gummisohle

braun 36–46 CHF 89.00

Stiefel ALLEGRA

hellbraun 36–43 CHF 129.00

Filzpantoffeln

aus 100% reiner Schurwolle - Sohle «antirutsch»

Filzpatschen Happy

immer Doppelgrößen (z.B. 38/38)

35-44, Fr. 17.50 pro Paar

27-34, Fr. 10.00 pro Paar



Lasche: lipstick
Sohle: dunkelgrau



zyklame
dunkelgrau



ice blue
jean



schwarz
rot



Lasche: rubin
Sohle: dunkelgrau



deep orange
dunkelgrau



grün
jeans



Filzpantoffel Magic AN709

36-42, Fr. 69.00

43-50, Fr. 75.00



Grün - vert
36-42



dark green
36-46



Lagoon
36-42



Petrol - pétrol
36-42



Rubin - rouge foncé
36-46



grau - gris
36-46



Anthrazit - anthracite
36-50



darkpetrol
36-46



pink
36-42



OR magenta
Fr. 79.00
36-42



OR red
Fr. 79.00
36-42



AL darkpetrol
Fr. 79.00
35-42

Engel-Natur und Engel-Sports



Kinder-Unterwäsche

Das leichte und edle Material aus 70% hautsympathischer, weicher Merinoschurwolle und 30% Seide sorgt nicht nur bei allen sportlichen Aktivitäten für eine optimale Regulierung der Körpertemperatur, die Materialkombination wirkt darüber hinaus Temperatur ausgleichend und antibakteriell, was die Schweiß- und Geruchsbildung stark reduziert. Durch die natürlichen Eigenschaften der Fasern regenerieren sich die Produkte durch Lüften an der frischen Luft und brauchen nicht so häufig gewaschen zu werden. Die Wollfasern absorbieren auf natürliche Weise die UVStrahlung und schützen vor hautschädigender Wirkung des Sonnenlichts.

Die verwendete Merinowolle stammt aus kontrolliert biologischer Tierhaltung. ENGEL-Wäsche ist nach dem Global Organic Textile Standard (GOTS) zertifiziert. ENGEL-Wäsche steht für ökologische Produkte, Produktion in Deutschland und höchste Qualität

Unterwäsche und Engel-Sports für Damen und Herren



Wollunterwäsche für Babys



Wollunterwäsche HOCOSA

Verwöhnen Sie Ihre Haut mit kostbarer Wäsche aus naturbelassener Schurwolle in KbT-Qualität. Diese feine Merinowolle stammt von Tieren, die artgerecht gehalten werden, sie wird von Hand geschoren und ist frei von Pestiziden. Die Wolle ist vollkommen unbehandelt, ungewöhnlich weich und kuschelig warm. Wolle hat die natürliche Fähigkeit, sich durch Lüften selbst zu reinigen. Bei starker Verschmutzung empfehlen wir Handwäsche mit einem rückfettenden Waschmittel.



HOCOSA Unterwäsche Wolle/Seide

Die Verbindung vieler guter Eigenschaften von unbehandelter KbT-Schurwolle mit den besonderen Fähigkeiten edler Seide. Die feine, weiche Merinowolle ist saugfähig und wohlig warm, die Seide ist geschmeidig und angenehm auf der Haut. Sie gleichen Temperaturen aus und unterstützen die Funktionen der Haut.

Diese Wäsche aus Naturfasern kann in der Waschmaschine bis 30 ° C gewaschen werden.

Body langarm
Nr. 256



50-80 Fr. 25.00
86-104 Fr. 27.00

Wolle

65 

Wolle/Seide

63  **41** 

Fr. 30.00 Fr. 34.50
Fr. 34.00 Fr. 39.00

Body kurzarm
Nr. 255



50-80 Fr. 23.50
86-104 Fr. 26.00

65

63

Fr. 29.50
Fr. 32.00

Wollunterwäsche für Kinder

Achselhemd
Nr. 0024



Wolle

65



92-116 Fr. 17.00 Fr. 20.00
128-164 Fr. 20.00 Fr. 23.50

Wolle/Seide

63

Fr. 19.50
Fr. 24.50

Leibchen kurz
Nr. 0050



65



92-116 Fr. 22.50 Fr. 23.50
128-164 Fr. 26.50 Fr. 27.50

63

Fr. 24.00 Fr. 25.50
Fr. 29.50 Fr. 32.00

Leibchen lang
Nr. 0051



65



92-116 Fr. 22.50 Fr. 28.00
128-164 Fr. 28.00 Fr. 33.00

63

Fr. 28.50 Fr. 30.00
Fr. 34.00 Fr. 38.00

Langbein hose
Nr. 0148



65



92-116 Fr. 22.50 Fr. 25.50
128-164 Fr. 27.00 Fr. 31.50

63

Fr. 30.00 Fr. 32.00
Fr. 36.00 Fr. 38.00

Kurzbein hose
Nr. 0149



65



92-116 Fr. 14.50 Fr. 16.00
128-164 Fr. 17.00 Fr. 18.50

76

Fr. 20.00
Fr. 23.00



Grössen Babys 50 1 Monat
56 2 Monate
62 3 - 4 Monate
68 5 - 7 Monate
74 8 - 11 Monate
80 11 - 15 Monate
86 16 - 22 Monate

Grössen Kinder 92 2 Jahre
104, 116 4/6 Jahre
128, 140 8/10 Jahre
152, 164 12/14 Jahre



Babyfleecedecke
100% Merino
80x100 cm
natur Fr. 47.90
blau / rot Fr. 57.90

Unterwäsche Unisex

100% KBT-Bio-Schurwolle
 70% KBT-Bio-Schurwolle und 30% Seide
 45% KBA-Baumwolle / 35% KBT-Schurwolle / 20% Seide



Achselhemd



Wolle

65	73	42
S-L Fr. 30.50	Fr. 35.90	
XL Fr. 32.90	Fr. 39.50	

Wolle/Seide

63	41
Fr. 38.50	Fr. 45.50
Fr. 41.50	Fr. 48.50

Baumwolle/ Wolle/Seide

90
Fr. 28.50
Fr. 31.50

T-Shirt



65	73	42
S-L Fr. 34.90	Fr. 40.50	
XL Fr. 40.50	Fr. 44.90	

63	41	76
Fr. 43.90	Fr. 51.50	
Fr. 49.50	Fr. 56.50	

90
Fr. 34.50
Fr. 35.90

Hemd langarm



65	73	42
S-L Fr. 43.50	Fr. 48.50	
XL Fr. 46.90	Fr. 52.90	

63	41	76
Fr. 52.50	Fr. 60.50	
Fr. 56.90	Fr. 64.50	

90
Fr. 41.50
Fr. 42.90


Langbeinhose
 ohne Öffnung
 natur **mit** Öffnung




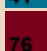
65	73	42
S-L Fr. 54.90	Fr. 46.90	
XL Fr. 60.50	Fr. 49.50	

63	41	76
Fr. 59.50	Fr. 57.90	
Fr. 63.50	Fr. 62.90	

90
Fr. 43.50
Fr. 45.50


 natur

 **41** rippeblau

 **76** rubino







 **73** rot

 **42** blau

 **90** jeansgrau

Damenunterwäsche

100% KBT-Bio-Schurwolle
 70% KBT-Bio-Schurwolle und 30% Seide
 65% Seide und 35% Kaschmir

		Wolle natur	Wolle/Seide natur	Wolle/Seide schwarz	Kaschmir/Seide schwarz
Trägerhemd		38-44 46	Fr. 35.90 Fr. 39.50	Fr. 41.50 Fr. 44.90	Fr. 75.00
Achselhemd		38-44 46	Fr. 29.00 Fr. 32.90	Fr. 40.50 Fr. 43.90	Fr. 95.00
T-Shirt		38-44 46	Fr. 34.90 Fr. 40.90	Fr. 42.90 Fr. 47.50	Fr. 51.50 Fr. 56.50
Hemd langarm		38-44 46	Fr. 42.50 Fr. 46.90	Fr. 50.50 Fr. 55.90	Fr. 56.90 Fr. 61.50
Langbeinhose		38-44 46	Fr. 41.50 Fr. 44.50	Fr. 51.50 Fr. 56.50	Fr. 57.90 Fr. 62.90
Kurzbeinhose		38-44 46	Fr. 25.90 Fr. 28.50	Fr. 30.90 Fr. 34.50	Fr. 73.00



Wollunterwäsche ISA

Waschmaschinenfest bis 35°

100% Schurwolle, natur weiss

für Damen auch 70% Schurwolle / 30% Seide (W/S), natur und schwarz, Rundhals



1502 1425

Shorts kurz

S-XL Fr. 29.90

709 / 105

Damen Pants W/S

S-XL Fr. 39.90



1757 1201

T-Shirt

6-9 Fr. 49.90



1612 1201

Hemd langarm

6-9 Fr. 54.90

1327 1201

Hose lang

6-9 Fr. 59.90



1792 1201

Achselhemd

6-9 Fr. 34.90

1427 1201

Hose kurz

6-9 Fr. 49.90



1203 1425

Shirt langarm

XS-L Fr. 54.90

709 / 109 rundhals

Shirt langarm W/S

S-XL Fr. 64.90



1202 1425

Shirt kurzarm

XS-L Fr. 44.90

709 / 108 rundhals

Shirt kurzarm W/S

S-XL Fr. 54.90



1201 1425

Shirt ohne Arm

XS-L Fr. 39.90

709 / 107 rundhals

Tank Top W/S

S-XL Fr. 44.90



1503 1425

Hose lang

XS-L Fr. 44.90

709 / 106

Pants lang W/S

S-XL Fr. 59.90

Kleidertortiment

In unserem Laden haben wir feinste Alpaka Kleider wie Jacken, Gilets, Socken und Stulpen. Dazu auch verschiedene Strickjacken, Pullover und Kleider aus Schafwolle, Alpaka, Posum und anderen Naturfasern. Kommen Sie vorbei und probieren Sie die Kleider an.



Strickjacke Evelina von Apu Kuntur
100% Alpaca
S- XXL
Fr. 228.00



Walkmantel von Lanius
100% Schurwolle
38 - 44
Fr. 329.00

Strickjacke von Lanius
100% Schurwolle
36 - 40
Fr. 164.90

Miniwalkrock von Lanius
100% Schurwolle
36 - 40
Fr. 109.90

Kapuzenjacke von Anra
80% Schurwolle
20% Baumwolle
S-XL
Fr. 269.00



Pulswärmer Cusco Fr. 39.00
100% Alpaca, rainbow

Alpaka Socken
Elegant
diverse Farben
Fr. 15.00



Biesen Armstulpen
aus weichem Baby Alpaka, hüllt Ihre Arme auf modische Art in angenehme Wärme ein. Passend dazu sind auch Beinstulpen, Schal und Mütze erhältlich!
100% Alpaca
ca. 25cm lang Fr. 35.00



Wollig warme Fleece-Bekleidung



Anschmiegsam kuschelig warm, so fühlt sich die Fleece-Bekleidung **aus 100% reiner Merinoschurwolle** an. Das Sortiment dieser flauschigen Outdoor-Bekleidung umfasst Westen und Jacken. Robuste Reissverschlüsse und Taschen machen diese Schurwollartikel zu praktischen Begleitern bei jedem Wetter. Die Fleece-Bekleidung ist aufgrund des Lanolingehalts der Wolle Schmutz und Wasser abweisend und regeneriert sich durch Lüften in sauerstoffreicher Luft von selbst, häufiges Waschen ist dadurch überflüssig.



Wollfleece Jacke tailliert

Farben: anthrazit, cassis, saphir, moos

Grösse XS-L Fr. 199.00

Wollfleece Jacke unisex

Farben: anthrazit

Grösse S-XXL Fr. 199.00

Wollfleece Jacke Herren

Farben: anthrazit, jägergrün, saphir

Grösse L-XXL Fr. 239.00

Wollfleece Kapuzenjacke Herren

denim melange

Grösse M-XXXL Fr. 249.00

Wollfleece Weste tailliert

Farben: anthrazit, cassis, saphir, moos

Grösse XS-L Fr. 169.00

Wollfleece Weste Herren

Farben: anthrazit, jägergrün, saphir

Grösse M-XXXL Fr. 179.00

Wollfleece Kapuzenjacke Damen

denim melange

Grösse M-XXXL Fr. 239.00



Swisswool von Ortovox

Gefüllt mit fair gehandelter Schweizer Schurwolle, ist die neue Generation SWISSWOOL - Jacken mit einer 90 g/m² bzw. 150 g/m² Wollfüllung versehen und so optimal für alpine Einsätze ausgestattet. Gleichzeitig wurde das Packmaß reduziert und das Nylon-Außenmaterial verbessert – eine Membran macht die Produkte völlig winddicht sowie länger wasserabweisend.

Unser Sortiment umfasst Jacken, Westen und auch Winterhandschuhe mit Wollfüllung.

Mufflon - Walkjacken

Unser Sortiment wird neu durch die Jacken und Mäntel von Mufflon erweitert.

Diese wunderbaren Produkte werden aus 100% Schurwoll-Walkstoff hergestellt.

Beim Walken, als textiles Ausrüstungsverfahren, kommt es zu einer gewünschten und gezielten Verfilzung von textilen Flächen aus Wolle. Dadurch erzielt man ein sehr dichtes und festes Gewebe bzw. Maschenfläche. Nach einem ausreichenden Walkvorgang erhält man (Woll-) Filz. Das gewünschte Ergebnis wird mit großer mechanischer Einwirkung unter Hitze und Feuchtigkeit erzielt.

Mufflon-Bekleidung ist ein Outdoorprodukt, das vollstufig in Deutschland produziert wird.



Es gibt zwei Qualitäten:

W300 mit einem Gewicht von ca. 780g/m².

Robust und warm für Frühlings, Herbst- und Wintertage, auch an kühlen Sommerabenden kommt W300 zum Einsatz.

W100 - mit einem Gewicht von ca. 420g/m².

Superweich, und angenehm auf der Haut.

Eine Qualität für das ganze Jahr und für den Einsatz als Mittlere Bekleidungsschicht.

Icebreaker - Kleidung aus Merino-Wolle

icebr
NEW ZEALAND

Im Laden und in unserem Online-Shop gibts die funktionelle Sport- und Freizeitbekleidung des neuseeländischen Merinospezialisten Icebreaker zu kaufen. Bekleidung aus Merinowolle bietet einen hohen Tragkomfort, ist geruchsneutral und gleicht Temperatur und Feuchtigkeit aus. Das neuseeländische Unternehmen steht jedoch nicht nur für besonders hochqualitative Sport-, Reise- und Freizeitbekleidung, sondern nimmt auch eine Vorreiterrolle ein in Sachen Nachhaltigkeit.

Sie finden eine grosse Auswahl an Icebreaker-Bekleidung in unserem Laden!

Icebreaker Everyday Merino Thermo-Unterwäsche



Trägerhemd
Fr. 49.90 XS-XL
IB101307001



Langarm-Shirt
Fr. 79.90 XS-XL
IB101305001



Langbeinhose
Fr. 79.90 XS-XL
IB101306001



T-Shirt
S-XXL Fr. 69.90
IBEDAYSS



Langarm-Shirt
S-XXL Fr. 79.90
IBEDAYLS



Langbeinhose
S-XXL Fr. 79.90
IBEDAYPANTS



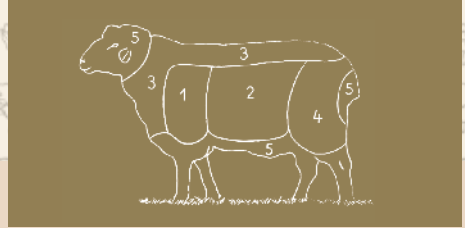


**Kleiden Sie sich von Kopf
bis Fuss in feinste Wolle!**

von Unterwäsche und Socken
über T-Shirt zu Pullover, Hosen
und Jacken!



Schurwolle und ihre Lieferanten



Die Naturfaser Wolle kann wohl als einer der ältesten Rohstoffe für Bekleidungszwecke betrachtet werden. Heute wird Wolle einerseits zu Garnen versponnen (Kleiderherstellung) und zu Matratzen und Dämmstoffen verarbeitet. Andererseits werden Teppiche, technische Textilien (Brandschutz und Arbeitskleidung) sowie Bettwaren hergestellt.

Die heutigen Wolllieferanten Schaf

Die Wolle ist der einzigartige Schutz der Tiere vor Kälte und Wärme, Wind und Nässe. Die Schurwolle überträgt ihre wertvollen Eigenschaften auch auf unsere Produkte.

Alpaka

Das Alpaka ist der ergiebigste Edelhaarlieferant. Es wird vor allem in den Anden-Hochländern Chile und Peru gezüchtet. Sein Haar ist besonders fein; es ist flach gewellt und kann gut mit Kammgarn verwoben werden.

Vikunja

Von allen sechs Vertretern der Kamelfamilie ist das Vikunja der kleinste und kostbarste. In seiner Heimat, den peruanischen Anden (in 4000–5000 m Höhe), steht es unter staatlichem Schutz und die Ausfuhr lebender Exemplare ist streng verboten. Die Anfrage nach lebenden Tieren wie nach seidenfeiner Wolle ist stets gross.

Kamel

Dank seinem ausserordentlich feinen und dichten Fell kann das (asiatische, zweihöckrige) Kamel auch extremer Kälte und Hitze widerstehen. Das echte, zweihöckrige Kamel streift im Frühjahr sein Winterhaar in handflä-

chengrossen Flocken ab. Dieses Haar wird dann – wie Schafwolle – nach Feinheit sortiert.

Kaschmir

Die Kaschmir-Ziege ist im Tierreich eine der wichtigsten Wolllieferanten. Sie wird in den kalten Höhen des Himalaya gezüchtet, besonders auch in Tibet. Um der eisernen Kälte widerstehen zu können, besitzt die Hochgebirgsziege sehr langes und feines Grannenhaar, dazu eine flaumig-weiche Wolle.

Lama

Wie das Alpaka, so stammt auch das Lama vom Guanako ab. Als Haustier wird es besonders in Peru, Bolivien und Chile gezüchtet und vor allem als Lasttier gehalten. Schon die Ureinwohner Amerikas haben Lama-Wolle versponnen; sie kann natürliche Farbnuancen von Weiss bis Schwarz aufweisen.

Mohair

Das Haar der Angora-Ziege wird heute ausschliesslich als «Mohair» bezeichnet. Die Bezeichnung Angora bezieht sich ursprünglich auf die türkische Provinz Angora (Ankara). Das feine Wollhaar ist bis zu 20 cm lang.

Die Feinheit der Wolle hängt von folgenden inneren und äusseren Faktoren ab: Rasse, Geschlecht, Alter, Klima, Ernährung und Haltung sowie den unterschiedlichen Körperstellen. Der Durchmesser der Faser wird oft in Mikron (Mikrometer) angegeben. Je kleiner der Durchmesser, desto feiner ist die Wolle.

Kardwolle Natur

Schweizer Kardwolle Natur am Vlies

CHF 30.00/kg



CH weiss



CH braun



CH grau



CH schwarzbraun

Kardwolle von verschiedenen Rassen

CHF 5.00/100g

CHF 40.00/kg



Milchschaaf



Spiegelschaaf



Walliser
Landschaaf



Jakobsschaaf



Skudden



Tiroler
Steinschaaf



Tiroler
Bergschaaf

Schweiz/Neuseeland am Vlies

Natur
CHF

gemischt
35.00/kg

Kardwolle NZ Neuseeland

Vlies Fr. 45.00/kg
Band Fr. 38.00/kg



weiss



hellbeige



dunkelbeige



hellgrau



dunkelgrau



weiss



hellgrau



dunkelgrau



schwarzbraun

Walliser Kardwolle (KATW..)

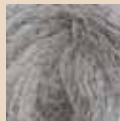
am Vlies

naturweiss Fr. 35.00/kg

meliert - schwarz gefärbt Fr. 45.00/kg



weiss



hellgrau



dunkelgrau



anthrazit



schwarz



hautfarbe gelb



hellbeige



dunkelbeige



hellbraun



braun



dunkelbraun



hautfarbe rot

Merino Ashford Natur

am Band

CHF 50.00/kg



weiss



hellgrau



dunkelgrau



schwarzbraun

Polwarth

am Band



weiss

CHF 40.00/kg

Merino Aktion

am Band



weiss

CHF 35.00/kg

Kardwolle Neuseeland NZ (DS..)

filzt gut

Kardwolle Merino (mit X) (MS..)

NZ Kardwolle synthetisch gefärbt
Merino Ashford synthetisch gefärbt

Vlies Fr. 6.00/100g
Vlies Fr. 7.00/100g

Band Fr. 5.00/100g
Band Fr. 6.00/100g



X

DSLM
lemon
MSLM



X

DSSY
yellow
MSY



X

DSC
cheesecake
MSC



X

DSBU
butterscotch
MSBU



DSSO
orange



X

DST
tangerine
MST



DSPP
pumpkinie



DSCP
chilipepper



X

DSSS
scarlet
MSS



X

DSHY
honey
MSHY



X

DSAP
apricot
MSAP



X

DSCC
cupcake
MSCC



X

DSCF
candyfloss
MSCF



X

DSPY
pansy
MSPY



X

DSHB
strawberry
MSHB



DSN
nutmeg



X

DSCR
cherry red
MSCR



X

DSAU
aubergine
MSAU



X

DSSK
skin
MSSK



X

DSCK
cookie
MSCK



DSM
marshmallow



X

DSLA
lavendel
MSLA



X

DSSR
magenta
MSSR



X

DSRB
raspberry
MSRB



X

DSGJ
grapejelly
MSGJ



DSPD
plumduff



X

DSAM
amethyst
MSAM



X

DSIC
iceblue
MSIC



DSB
bubblegum



X

DSLG
lagoon
MSLG



DSRO
royal



X

DSSB
blue
MSSB



X

DSBP
blueberrypie
MSBP



X

DSI
indigo
MSI



DSLL
lilac



X

DSSP
purple
MSSP



X

DSMT
mint
MSMT



X

DSSM
spearmint
MSMM



X

DSST
turquoise
MSST



X

DSGT
greentea
MSGT



DSKF
kiwifruit



DSSG
green



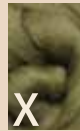
X

DSLI
lime
MSLI



X

DSBS
beansprout
MSBS



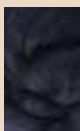
X

DSO
olive
MSO



X

DSJA
jägergrün
MSJA



DSJB
jellybean



X

DSL
schwarz
MSL



X

DSG
grey
MSG



X

DSCH
chocolate
MSCH



X

DSTO
toffee
MSTO



DSP
peach

Kardwollmischungen Neuseeland NZ (DSMI...)

NZ Kardwoll-Mischungen kardiert, nur im Vlies, filzt gut

CHF 6.00/100g



DSMI01
Frühling



DSMI02
Sommer



DSMI03
Herbst



DSMI04
Winter



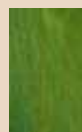
DSMI06
limlemblau



DSMI07
grünblau



DSMI37
türkisgelb



DSMI33
grüngemisch



DSMI09
stahlblaugrau



DSMI10
lagoonblau



DSMI11
türkisblau



DSMI12
bubgumblau



DSMI13
bubbleberry



DSMI36
violablau



DSMI38
violett



DSMI25
hellviolett



DSMI17
sunobraun



DSMI18
orangebraun



DSMI19
rotschwarz



DSMI21
rotviolett



DSMI22
pinkviolett



DSMI23
pinkaubergine



DSMI35
rosapink



DSMI24
plumrose



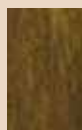
DSMI34
gelbgrün



DSMI26
braungelb



DSMI27
cookiebraun



DSMI28
chocogelb



DSMI14
gelbgemisch



DSMI15
gelborange



DSMI16
gelbrot



DSMI31
rotgemisch



DSMI29
violettblau



DSMI30
blaugemisch

NZ Kardwolle Stripy Sliver

Band Fr. 6.50/100g



DSSNF
naturalfusion



DSSSM
springmorning



DSSAD
autumndusk



DSSSD
summerdays



DSSWN
winternights

Merino-Kammzug 19,5 mic Merino Naturtöne

Alpaka-Merino

Merino Kammzug (MEKA19), ideal zum Nuno-Filzen,

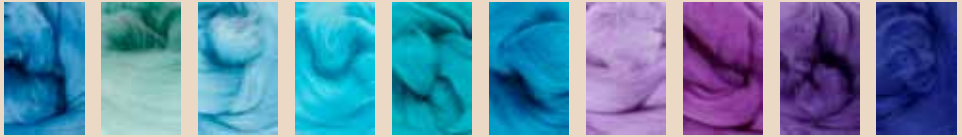
Kammzug CHF 6.50/100g
Vlies CHF 7.50/100g



09 14 15 16 17 18 19 20 21 22



23 27 28 29 30 31 32 33 34 35



57 58 59 60 64 65 67 68 69 70



71 72 73 74 76 77 78 79 80 00

Dieselben Farben gibt es auch als Vorfilz oder als Seiden-Chiffon. Siehe Seite 68.

Merino Naturtöne gefärbt, 20-22 Mikron am Vlies (KAME...)

CHF 4.00/100g



weiss hellgrau mittelgrau dunkelgrau anthrazit schwarz hellbeige dunkelbeige dunkelblau

Alpaka-Merino-Blend 30% Alpaka 70% Merino

Band CHF 9.90/100g



AMFR AMGR AMSM AMMO AMPR AMRB AMRH AMTH

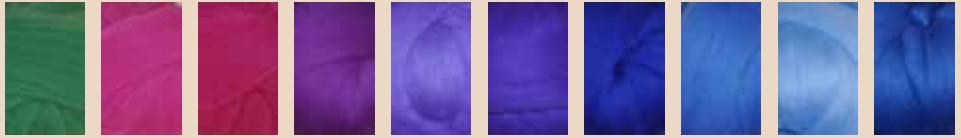
Merino-Kammzug 18 mic

Hochfeiner Merino Kammzug (MEKA18), ideal zum Nuno-Filzen

CHF 7.00/100g



01 02 03 04 05 06 07 08 09 10



11 12 13 14 15 16 17 18 19 20



21 22 23 24 25 26 27 28 29 30



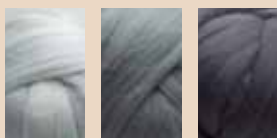
31 32 33 34 35 36 37 38 39 40



41 42 43 45 46 47 48 49 50 59



51 70 71 72 73 74 75 76 77 78



56 57 58

Alpaka- Wensleydale-Kammzug Wolle/Seide

Alpaka-Kammzug

CHF 7.00/100 g



AL100



AL203



AL205



AL206



AL301



AL302



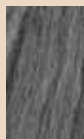
AL306



AL350



AL360



AL402



AL403



AL410



AL501

Wensleydale Kammzug

CHF 8.50/100 g



rot



gelb



grün



blau



weiss



hellbeige



dunkelbeige



schwarz

Merino-Seide Kammzug 60%/40% (auch in weiss erhältlich)

CHF 12.00/100 g



rot



weinrot



gelb



grünblau



grasgrün



himmelblau



weiss



schwarz

Merino-Seide 80%/20%

CHF 9.90/100 g



SMJ
Juniper



SMPO
Pomegranate



SMSA
Saffron



SMC
Cinnamon



SMP
Peppercorn



SMS
Salvia



SMD
Damson



SMM
Mulberry



SMPS
Poppy see



SMSP
Spice



SMST
Storm



SMV
Vanille

Seiden-Kammzug

100 % Maulbeerseide gefärbt (SEGE...)
CHF 13.00/100g, CHF 115.00/kg



hellrosa 127



pink 215



aubergine 112



gelb 203



orange 240



rot 203



moosgrün 122



hellgrün 205



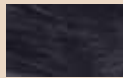
türkis 115



blau 207



hellblau 111



schwarz 209



Maulbeer-Seide-Kammzug

weiss Fr. 115.00/kg



Tussah-Seide-Kammzug

gelblich Fr. 115.00/kg



Seiden-Kammzug pflanzengefärbt

Set à 12 Farben, 24 g	Fr. 12.00
rottöne, 24 g	Fr. 12.00
gelbtöne, 24 g	Fr. 12.00
blautöne, 24 g	Fr. 12.00
grüntöne, 24 g	Fr. 12.00

Strickwolle

Grosse Auswahl in unserem Laden



Wir haben eine grosse Auswahl diverser Strickwolle: Sockenwolle Uni oder mit Muster besonders feine Garne aus Wolle/Seide, Alpaka, Mohair, usw. Kommen Sie vorbei und erkundigen sich im Laden

Merino-Maulbeerseide 50/50 (WSE)

Nadelstärke 4,0–5,0 Fr. 13.50/Strange



100% Merino (MEWO)

Nadelstärke 4.0-5.0 Fr. 7.90/Strange



Filigran Lacegarn

Nadelstärke 3.5-4.0 ab Fr. 16.90/Strange

Diverse Kard- und Flockenwolle



Fettwolle

natur-weiss	Fr. 5.00/100g
(ungewaschen, kardiert)	Fr. 40.00/kg

Wickelwolle

weiss	Fr. 4.50/100g
(einmal gewaschen, kardiert)	Fr. 40.00/kg

Stopfwolle

natur (gewaschen, kardiert)	Fr. 15.00/kg
farbig (gewaschen, kardiert)	Fr. 10.00/kg

Rassenspezifische Flocken- und Kardwolle

Skudden, Spiegelschafe, Walliser Landschafts, Engadiner Fuchs, Shorpschire, Heidschnucken, WAS, BFS, SBS, SN, Jakobsschafe, Tiroler Bergschaf, Steinschaf, Wensleydale usw.

Preise auf Anfrage!

Wohltuende Wickel

Maya Thüler
Wickel und Kompressen
In der Kranken- und
Gesundheitspflege
Fr. 38.90



Flockenwolle Mohair

weiss	Fr. 4.00/100 g
gefärbt, diverse Farben	Fr. 7.50/100 g



Flockenwolle Walliser

weiss oder braun	Fr. 3.00/100 g
gefärbt, diverse Farben	Fr. 6.00/100 g

weitere Flocken

Flocken CH, weiss	Fr. 1.80/100 g
Flocken Corriedale, weiss	Fr. 3.00/100 g
Flocken Merino, weiss	Fr. 3.50/100 g



Kardwollsäcke abgepackt

500g Sack, (rot-, grün- oder blautöne)	Fr. 30.00
1kg NZ div. Farben	Fr. 60.00

Wollverarbeitung - Kardieren

Kardieren

Bevor die Wolle versponnen oder gefilzt werden kann, lohnt es sich, die Fasern zu öffnen und zu kämmen. Dies kann ohne jegliches Hilfsmittel geschehen; nur mit den Händen, was dann Wolle zupfen genannt wird.

Mit der Handkarde ist das Lockern schneller und gleichmässiger möglich. Handkarden sind zwei Brettchen mit Handgriffen, die an der Innenseite mit vielen kleinen abgewinkelten Häkchen aus Stahl besetzt sind. Die richtige Handhabung zu studieren lohnt sich allerdings, sonst werden die Fasern mehr verwirrt als gelegt.

Wenn häufig grössere Mengen Wolle kardiert werden, empfiehlt sich die Verwendung einer Handkardiermaschine.

Will man die zeitraubende Arbeit des Kardierens sparen und trotzdem die Wolle der eigenen Schafe verarbeiten, kann sie auf unseren grösseren Maschinen kardiert werden. Sie kommt dann als breiteres Vlies von der Maschine und ist auch wesentlich feiner und flauschiger gekämmt als mit der Handkarde oder der Handkardiermaschine.

In unserer unserem Laden oder im Online-Shop finden Sie verschiedene Handkarden und Kardmaschinen.

Louet 19 x 10 cm
fein oder extra fein
Fr. 71.00



Ashford mini Student
fein oder extrafein
ab Fr. 56.00



Ashford WDC (10cm)
Kardiermaschine fein
Fr. 425.00

Louet Kardiermaschine
fein oder extra fein
Fr. 478.00



Ashford ADCF (19cm)
Kardiermaschine fein
Fr. 519.00



Wollverarbeitung - Spinnen

Spinnen

Beim Spinnen werden gekardete Wollfasern zu einem Faden zusammengedreht. Die Möglichkeiten beim Spinnen sind ungeahnt vielfältig. Man kann dickere und dünnere Fäden herstellen oder verschiedenartige und verschiedenfarbige Fasern abwechslungsweise oder miteinander verspinnen.

Nach dem Spinnen, können zwei oder mehrere fertig gesponnene Fäden schnell und locker in der entgegengesetzten Richtung zusammengedreht werden. Das nennt man zwirnen. Man zwirnt, damit eine Strickarbeit schön gerade gestrickt werden kann und erreicht gleichzeitig eine höhere Festigkeit des Fadens.

Die auf dem Spinnrad gesponnene Wolle wird auf einen Haspel gewickelt und an die feuchte Luft gestellt, wo sie sich streckt und dann zu gleichmässigen Strängen gewickelt werden kann.

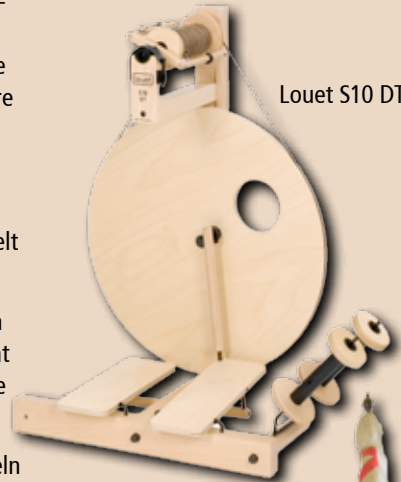
In unserem Laden verkaufen wir schon seit über 30 Jahren Spinnräder. Wir führen die Marken Louët, Ashford, Schacht und Majacraft - haben aber auch viele verschiedene antike Schweizer Spinnrädern.

Eine grosse Auswahl unserer Spinnräder und Handspinnkeln finden Sie auch auf unserer Homepage – oder verlangen Sie unseren separaten Prospekt.

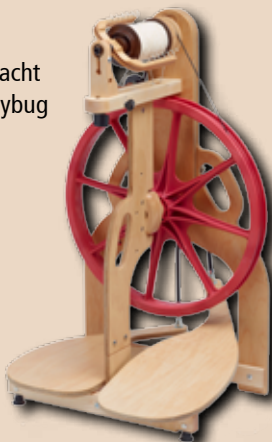
Ashford Joy DT



Louët S10 DT



Schacht Ladybug



Majacraft Rose



Luzerner Spinnrad



Wollverarbeitung - Weben

Weben

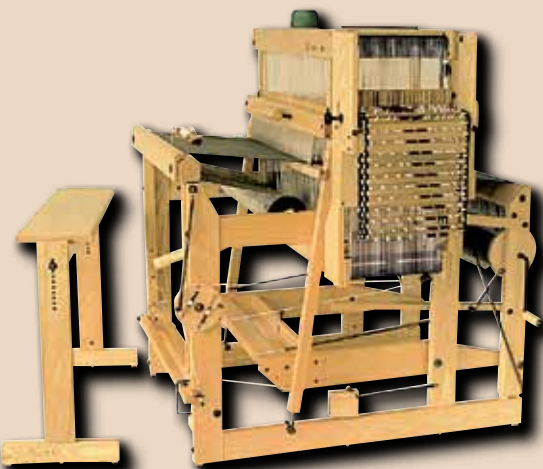
Aus dem Wollfaden muss nun ein dichteres Gewebe gebildet werden, das den Menschen einhüllen, bekleiden und vor Witterungseinflüssen schützen kann. Der meist verwendete Weg dazu ist das Weben. Weben ist die wohl älteste textile Technik. Man nimmt an, dass schon um 5000 v. Christus in Ägypten mit pflanzlichen und tierischen Fasern gewebt wurde.

Ein Gewebe entsteht aus einer Verflechtung rechtwinklig zu einander stehenden Fadengruppen. Die Gruppe der senkrecht oder längslaufenden Fäden nennt man Kettfäden, die der quer oder waagrecht laufenden Schussfäden. Der Schussfaden wird einmal unter und einmal über den einzelnen Kettfaden geführt und in der zweiten Reihe das Ganze dann verbunden. So entsteht die einfachste Bindung, die wie ein Schachbrett aussieht: Die Leinenbindung.

Die Art und Qualität des Gewebes wird unter anderem durch Anzahl und Dichte der Fäden, durch das verwendete Material und die Bindungsart bestimmt.

Viele meinen, zum Weben gehörten teure und komplizierte Webstühle, weshalb sie sich erst gar nicht damit vertraut machen wollen. Doch beinahe alles – Holz, Karton – eignet sich dazu, einfache, bunte Gewebe herzustellen. Diese finden dann als Sets, kleine Taschen, Bänder, Patchwork-Decken usw. Verwendung. Das Weben kann auch in einem unserer vielseitigen Kurse erlernt werden.

Diverse Webstühle, Webrähmen und weiteres Zubehör zum Weben finden Sie auch in unserem Laden oder im Online-Shop.



Asford Rigid Heddle Loom
40, 60 od. 80cm
ab Fr. 160.00



Asford Inkle Loom
Fr. 89.00



Asford Knitters Loom
30, 50 od. 70cm
ab Fr. 225.00



Ashford Farben (Säurefarbstoffe)

10 g Dose für 1.0 kg Wolle
50 g Dose für 5.0 kg Wolle

Wolle färben leicht gemacht!

10 g Farbpulver und 10 Esslöffel klarer Essig färbt 1 kg Wolle kräftig ein. Bei kleineren Mengen genügt ein gestrichener Teelöffel Farbpulver und 2 Esslöffel klarer Essig auf 200 g Wolle. Für hellere Farben weniger Farbstoff zugeben. Benötigt wird ein Topf für das Färbebad, ein Rührlöffel, Gummihandschuhe und klarer Essig. Der Färbvorgang dauert ca. 45 Minuten.

Die Farben auf der nebenstehenden Farbkarte sind bei uns erhältlich. Mit den Farben Gelb, Orange und Königsblau lassen sich alle Farbtöne ausser schwarz auch selber mischen. Diese 3 Grundfarben sind im ASHFORD-Färbe-Set enthalten. Schnelles Färben ergibt helle Farben, langsames Färben ergibt dunkle Farben.

Ashfordfarben

Dose à 10g	Einzelfarben	Fr. 6.00
Dose à 50g	Einzelfarben	Fr. 19.00
Dose à 250g	Einzelfarben	Fr. 75.00
Färbeset 1	alle 12 Farben à 10 g	Fr. 66.00
Färbeset 2	3 Grundfarben à 50 g	Fr. 54.00



1000 Farben auf Wolle und Seide

Gabriele Breuer

Fr. 32.50



Selberfärben lohnt sich, denn zu verlockend ist die Aussicht, Fasern und Garne jederzeit genau den eigenen Vorstellungen entsprechend einfärben zu können. Sei es, dass nur kleinste Mengen möglichst vieler verschiedener Farbtöne benötigt werden, sei es, dass eine ganz spezielle Wollsorte gefragt ist oder Farbtöne, die in den Farbpaletten der Hersteller nicht vertreten sind - in allen Fällen eröffnet das Selberfärben eine Fülle an gänzlich neuen Gestaltungsmöglichkeiten.



Pflanzliche Farben

Farbe in Pulverform, manchmal geschnitten, färbt gesponnene und ungesponnene Wolle, Seide, Alpaka, natürliche Stoffe und Eier



	50 g	100 g	500 g	1 kg
Blauholz		Fr. 6.00	Fr. 22.00	Fr. 37.00
Gelbholz		Fr. 6.00	Fr. 18.00	Fr. 25.00
Birkenrinde		Fr. 6.00	Fr. 15.00	Fr. 22.00
Färberwaid		Fr. 6.00	Fr. 22.00	Fr. 37.00
Walnusschalen		Fr. 6.00	Fr. 18.00	Fr. 25.00
Erikablüten (Heidekraut)		Fr. 6.00	Fr. 18.00	Fr. 25.00
Catechu		Fr. 6.00	Fr. 22.00	Fr. 37.00
Schildlaus (Cochenilles)	Fr. 20.00			
Kurkuma		Fr. 6.00	Fr. 13.00	Fr. 20.00
Eichenrinde		Fr. 6.00	Fr. 13.00	Fr. 20.00
Birkenblätter		Fr. 6.00	Fr. 15.00	Fr. 22.00
Krapp		Fr. 6.00	Fr. 22.00	Fr. 37.00
Färber Wau		Fr. 6.00	Fr. 22.00	Fr. 37.00
Henna rot		Fr. 6.00	Fr. 15.00	Fr. 22.00
Indigo natur	Fr. 25.00	Fr. 42.00	Fr. 175.00	Fr. 290.00
Isländisches Moos		Fr. 6.00	Fr. 21.00	Fr. 35.00
Johanniskraut		Fr. 6.00	Fr. 18.00	Fr. 25.00
Gallapfel		Fr. 6.00	Fr. 24.00	Fr. 38.00
Schachtelhalm		Fr. 6.00	Fr. 13.00	Fr. 20.00
Rotsandelholz		Fr. 6.00	Fr. 21.00	Fr. 35.00
Kamala		Fr. 6.00	Fr. 21.00	Fr. 35.00
Alkana		Fr. 6.00	Fr. 21.00	Fr. 35.00



Beizen

Sie benötigen ca 10% des Gewichts der Wolle.

	50 g	250 g	500 g	1 kg
Weinsteinrahm	Fr. 3.00	Fr. 11.00	Fr. 16.00	Fr. 28.00
Alaun	Fr. 3.00	Fr. 6.00	Fr. 8.00	Fr. 14.00
Kombi-Beize	Fr. 3.00	Fr. 9.00	Fr. 14.00	Fr. 25.00

Filzzubehör



Filznadeln (7,5 cm)

1 Stück	fein, mittel oder grob	Fr.	1.00
12 Stück	fein, mittel oder grob	Fr.	10.00
12 Stück	assortiert, je 4 Stück	Fr.	10.00
100 Stück	mittel oder grob	Fr.	75.00
100 Stück	fein	Fr.	80.00

Filznadeln mit Sternschliff

1 Stück	extrafein	Fr.	1.50
12 Stück	extrafein	Fr.	15.00
100 Stück	extrafein	Fr.	98.00

Holzgriff für 1 Filznadel

Filznadel im Griff versorgbar	Fr.	6.00
-------------------------------	-----	------

Punchstempel für 1–4 Filznadeln

Filznadeln im Griff versorgbar	Fr.	22.00
--------------------------------	-----	-------

Filznadelhalter

Stiftförmig rosa für 1 Nadel	Fr.	19.80
Hellgrün für 5 Nadeln	Fr.	26.50
Blau für 7 Nadeln	Fr.	17.50

Schaumstoffunterlage

klein	12,5 × 10,0 × 4 cm	Fr.	1.00
mittel	20,0 × 12,5 × 4 cm	Fr.	1.50
gross	20,0 × 25,0 × 4 cm	Fr.	2.50
extra-gross	40,0 × 25,0 × 9 cm	Fr.	7.50
Sitzwürfel	40,0 × 40,0 × 40 cm	Fr.	55.00
Hocker rund	Ø 50 × 40 cm	Fr.	65.00



Walkrolle

Fr. 29.00

Walkholz mit Griff

Fr. 29.00

Holzfilzbrett

Fr. 59.00

Latexmilch

250 ml Fr. 19.50

750 ml Fr. 39.80

2500 ml Fr. 96.00

Hutformen Styropor

55/56, 57/58, 59/60, 61/62 cm Fr. 39.00

Finkenformen Styropor

18/19, 20/21, 22/23, 24/25, 26/27, 28/29,
30/31, 32/33, 34/35, 36/37, 38/39, 40/41,
42/43, 44/45, 46/47 Fr. 22.00

ab 34 bis 45 in schmal und breit



Figurengestelle, Figurendraht, Bleifüsse



Köpfe aus Styropor (l x b x h)

XS	3 x 2,5 x 3 cm	Fr. 1.00
S	3,5 x 3 x 4 cm	Fr. 1.25
M	4 x 3,5 x 5 cm	Fr. 1.25
L	6 x 5,5 x 6,5 cm	Fr. 1.80
XL	8 x 7 x 6,5 cm	Fr. 2.20
XXL	9 x 8 x 11 cm	Fr. 2.20

Figurengestelle für Schwarzenberger Krippenfiguren

Kind	14 cm	Fr. 7.00
Jüngling	17 cm	Fr. 7.60
Frau	22,5 cm	Fr. 8.00
Mann	23,5 cm	Fr. 8.50
Engel	25,5 cm	Fr. 9.00

Figurengestelle	10 cm	Fr. 8.00
	12 cm	Fr. 8.50
	14 cm	Fr. 9.00
	17 cm	Fr. 9.50
	19 cm	Fr. 9.90
	22 cm	Fr. 10.20
	24 cm	Fr. 10.50
	27 cm	Fr. 11.00

grosse Figuren-Sets komplett

38 cm	Fr. 69.00
40 cm	Fr. 69.00
45 cm	Fr. 75.00
48 cm	Fr. 79.00
50 cm	Fr. 85.00
52 cm	Fr. 85.00
55 cm	Fr. 85.00
72 cm	Fr. 98.00

Figurendraht Sisal	6 mm	Fr. 2.00
(pro Meter)	8 mm	Fr. 2.80
	11 mm	Fr. 4.50

Bleifüsse	*37 g	22 mm	Fr. 4.00
	*45 g	23 mm	Fr. 4.50
zu Gestell Kind	130 g	34 mm	Fr. 7.00
zu Gestell Jüngling	180 g	39 mm	Fr. 8.00
Mann/Frau/Engel	270 g	46 mm	Fr. 9.00
	22 g	19 mm	Fr. 4.00
10 + 12 cm	40 g	25 mm	Fr. 5.00
14 cm	85 g	35 mm	Fr. 6.00
17 + 19 cm	165 g	45 mm	Fr. 7.00
22 + 24 + 27 cm	180 g	52 mm	Fr. 8.00
	420 g	55 mm	Fr. 18.00
Nr. 6/7	ca. 900 g	60 mm	Fr. 21.00
Nr. 8/9	ca. 1300 g	70 mm	Fr. 26.00
Nr. 10-12	ca. 1600 g	80 mm	Fr. 30.00
Nr. 15	ca. 3700 g	100 mm	Fr. 48.00

* nur mit Elektro-Draht

Esel (4 Stk)	Fr. 10.00
Ochs (4 Stk)	Fr. 11.50
Kamel (4 Stk)	Fr. 12.50

Besuchen Sie unseren Laden oder unseren Online-Shop für eine Riesenauswahl an Krippenfiguren-Zubehör.



Seiden-Chiffon

Ideal zum NUNO-Filzen

Vorfilz



Chiffon 3.5, 100 % Seide, 16 g/m²

Seidenschal	Farbe	Grösse	Art.-Nr.	Preis/Stück
Chiffon 3.5	siehe Farbkarte	180 x 55 cm	449...(+ Farb-Nr.)	Fr. 22.50
Chiffon 3.5	natur	180 x 55 cm	5074	Fr. 19.80
Chiffon 3.5	natur	180 x 45 cm	5068	Fr. 13.50

Meterware	Farbe	Grösse	Gewicht	Art.-Nr.	Preis/Meter
Chiffon 3.5	siehe Farbkarte	112 cm		181...(+ Farb-Nr.)	Fr. 21.90
Chiffon 3.5	natur	90 cm	20 g/m	15001	Fr. 9.90
Chiffon 3.5	schwarz	90 cm	14 g/m	17599	Fr. 15.50
Chiffon 3.5	natur	138 cm	22 g/m	15224	Fr. 19.90
Chiffon 3.5	schwarz	138 cm	22 g/m	15924	Fr. 25.50
Chiffon 4.5	natur	90 cm	18 g/m	15435	Fr. 16.00

Vorfilz Merino 19,5 mic (alle Farben erhältlich ausser waldgrün)

weiss	120 cm	140 g/m	11001	Fr. 17.50
schwarz	120 cm	140 g/m	11080	Fr. 18.80
gefärbt	120 cm	140 g/m	110 ..	Fr. 18.80

Vorfilz 80% Merino 20% Seide, meliert

weiss	120 cm	100 g/m	11301	Fr. 17.50
schwarz meliert	120 cm	100 g/m	11380	Fr. 18.80

09 möwengrau	14 altrosa	15 azalee	16 perle	17 sand	18 mandarine	19 indischgelb	20 sonnenblume
21 orange	22 rot	23 malve	27 d'braun	28 khaki	29 kupfer	30 weinrot	31 purpur
32 rost	33 tomatenrot	34 bordeaux	35 pink	57 himmelblau	58 calcedon	59 aquablau	60 türkis
64 lagune	65 türkisblau	67 flieder	68 lavendel	69 violett	70 royal	71 brillantblau	72 dunkelblau
73 marine	74 jaspis	75 waldgrün	76 tanne	77 limone	78 minzgrün	79 anthrazit	80 schwarz

Chiffon 3.5 und Vorfilz Merino 19.5 mic gibt es auch in Kleinmengen in Säcklein abgepackt. Sonst ab 1 Meter.

Säckli à 20cm
Säckli à 50cm

Fr. 6.00
Fr. 12.00

Pongé

100% Seide, ideal für die Seidenmalerei

Dünnere Pongé-Stoffe 4 + 5 eignen sich auch für das NUNO-Filzen.

Seidenschal	Farbe	Grösse	Art.-Nr.	Preis/Stück
Pongé 5	siehe Farbkarte	90 x 90 cm	450... (+ Farb-Nr.)	Fr. 16.90
Pongé 5	siehe Farbkarte	45 x 180 cm	451...(+ Farb-Nr.)	Fr. 19.90
Pongé 5	naturweiss	28 x 28 cm	5030	Fr. 2.75
Pongé 5	naturweiss	55 x 55 cm	5019	Fr. 5.90
Pongé 5	naturweiss	74 x 74 cm	5031	Fr. 9.50
Pongé 5	naturweiss	90 x 90 cm	5001	Fr. 10.50
Pongé 5	naturweiss	130 x 35 cm	5048	Fr. 9.00
Pongé 5	naturweiss	180 x 45 cm	5008	Fr. 13.20
Pongé 5	schwarz	180 x 45 cm	45179	Fr. 20.50
Pongé 6	naturweiss	130 x 35 cm	5053	Fr. 11.20
Pongé 8	naturweiss	90 x 90 cm	302	Fr. 16.50
Pongé 8	naturweiss	180 x 45 cm	308	Fr. 17.90

Meterware	Farbe	Grösse	Gewicht	Art.-Nr.	Preis/Meter
Pongé 5	naturweiss	90 cm	20 g/m	15001	Fr. 9.90
Pongé 5	schwarz	90 cm	20 g/m	17199	Fr. 15.80
Pongé 5	naturweiss	140 cm	28 g/m	15010	Fr. 16.50
Pongé 5	schwarz	140 cm	28 g/m	15910	Fr. 22.90
Pongé 6	naturweiss	90 cm	24 g/m	15025	Fr. 13.90
Pongé 8	naturweiss	90 cm	32 g/m	15002	Fr. 15.90
Pongé 8	naturweiss	140 cm	50 g/m	15099	Fr. 25.50
Pongé 10	naturweiss	90 cm	40 g/m	15003	Fr. 19.90
Pongé 10	naturweiss	140 cm	64 g/m	15114	Fr. 31.50
Pongé 12	naturweiss	90 cm	46 g/m	15004	Fr. 24.50



70 mint



71 himmelblau



72 blautürkis



73 royalblau



74 petrol



75 brillantblau



76 waldgrün



77 marine



78 grau



79 schwarz



80 aprikose



81 indischgelb



82 orange



83 rot



84 dunkelrot



85 purpur



86 violett



87 aubergine



88 khakigrün



89 kupfer

Kerzenwachse

Lange brennend, beste Qualität

Kleine Perlen, 56°, 80/20, Mischung zum Kerzenziehen, Modellieren und Giessen usw.

1 kg Fr. 6.40 5 kg Fr. 31.50
10 kg Fr. 62.00 20 kg Fr. 116.00
100 kg Fr. 530.00



Wachs zum Kerzenziehen

Weisse Perlen, 56°, 80/20, gut zum Ziehen geeignet

1 kg Fr. 6.20 5 kg Fr. 30.50
10 kg Fr. 60.00 25 kg Fr. 140.00
100 kg Fr. 510.00



Paraffine 52

Perlen, 52°, sehr klar, lässt sich länger verarbeiten, wird auch benutzt für eine letzte, feine Schicht über Verzierungen

1 kg Fr. 6.20 5 kg Fr. 30.50
10 kg Fr. 58.00 20 kg Fr. 106.00
100 kg Fr. 520.00



Paraffine 62 «Spezial», brennt länger

Perlen, härtet schnell

1 kg Fr. 6.40 5 kg Fr. 31.50
10 kg Fr. 62.00 20 kg Fr. 116.00
100 kg Fr. 530.00



Vybar

Weisse Perlen, 2–6% ins Paraffin, gibt Weiss-trübung, härtet die Mischung, ersetzt zum Teil das Stearine

500 g Fr. 9.00
ab 1 kg Fr. 17.30/kg
ab 25 kg Fr. 16.10/kg



Modellierwachs

Weiss, 48°

100 g Fr. 3.00 1 kg Fr. 14.00
5 kg Fr. 60.00 10 kg Fr. 110.00
25 kg, 250.00



Bienenwachs

Mischung «fix-fertig», 60/40, goldgelb, Perlen

1 kg Fr. 18.70 5 kg Fr. 90.00
10 kg Fr. 170.00 25 kg Fr. 395.00
100 kg Fr. 1400.00



Bienenwachs rein

Goldgelb, Perlen, 100%

1 kg Fr. 24.40 5 kg Fr. 118.00
10 kg Fr. 215.00 25 kg Fr. 515.00
100 kg Fr. 1850.00



Bienenwachs-Wabenblätter

20 × 35 cm, goldgelb
16 Blätter = ca. 1 kg
1 kg Fr. 33.50
ab 20 kg Fr. 27.00 / kg



Gel-Kristall

Gute, feste Qualität, Kerze bleibt fest im Glas, auch bei Transport und Versand, bei normaler Temperatur, erste Qualität, glasklar, nicht ölig, nicht giftig, klebt nicht, ohne Geruch, 1 Liter = 860 g, Bidon à ca. 17 kg

1 l Fr. 17.50/
5 l Fr. 17.00/
Bidon Fr. 13.90/kg



Kerzenzubehör

Stearine pure

Rein, 100%, härtet die Mischungen, Gries.
Die reine Stearinkerze hat eine kristallene Struktur

	pflanzlich	tierisch
1 kg	Fr. 6.70	Fr. 6.70/kg
ab 10 kg	Fr. 6.50	Fr. 6.50/kg
ab 25 kg	Fr. 6.10	Fr. 6.10/kg
ab 100 kg	Fr. 5.50	Fr. 5.50/kg



Kerzendochte

Halbflach, Baumwolle geflochten, imprägniert.
Der Docht ist auf den Durchmesser der Kerze und auf die Wachsmischung abzustimmen.

Sorte	F1	F2	F3	F4	F5
Ø Kerze in cm	-2	-4	-6	-8	-10
g / Meter	0.67	1.00	1.50	1.82	2.44

Preis:

10 m	3.30	3.70	4.60	5.90	7.50
50 m	8.20	9.80	13.20	20.80	25.00
100 m	12.80	15.50	21.60	33.00	39.80
grosse Spule (ca. 800g)	61.50 / kg (alle Grössen)				

Wir verkaufen auch Kerzengiessformen. Kommen Sie vorbei oder besuchen Sie unseren Online-Shop

Kerzenfarben

Konzentriert, bleiben glasklar, auch zum Einfärben von Gel-Kristall.



Fluor (leuchtend):
blau, gelb, grün,
rot, pink, orange



blau, dunkelblau,
türkis, hellgrün,
dunkelgrün, braun,
schwarz, rot,
bordeaux, violett,
flieder, orange, gelb,
weiss, eierschale

Säckli à 10 g	Fr. 4.50
Säckli à 50 g	Fr. 15.00
Säckli à 100 g	Fr. 25.00
Dose à 500 g	Fr. 95.00



Wachsdocht mit Metallplättchen

Länge	12 Stk	100 Stk	1000 Stk
3,5 cm	Fr. 1.80	Fr. 6.70	Fr. 55.00
10 cm	Fr. 1.90	Fr. 9.70	Fr. 85.00
18 cm	Fr. 2.80	Fr. 14.70	Fr. 127.00

Kerzenlack

Für glänzende Kerzen.

100 ml	Fr. 7.00	1 l	Fr. 34.00	5 l	Fr. 150.00
--------	----------	-----	-----------	-----	------------

Silikonöl zum Entformen

Macht Flächen anti-adhäsiv. Erleichtert das Entformen von Kerzen, Seifen usw.

100 ml	Fr. 7.00	1 l	Fr. 34.00	5 l	Fr. 150.00
--------	----------	-----	-----------	-----	------------

Gleitmittelzusatz Anti-Adherent

Direkt dem zum Kerzengiessen vorbereiteten Wachsbad ca. 3% zufügen.

100 ml	Fr. 7.00	1 l	Fr. 34.00	5 l	Fr. 150.00
--------	----------	-----	-----------	-----	------------

Lanolin-Kosmetik-Produkte

Lanolin-Produkte eignen sich besonders für empfindliche und trockene Haut. Sie reinigen und pflegen zugleich. Ausgetrockneter Haut geben sie natürliche Fette zurück.

Merino Hand- und Körperlotion

mit Aloe Vera, Leinöl und Vitamin E.

Spender à 250 g Fr. 19.80

Nachfüller à 250g Fr. 19.00



Hand- und Körpercreme

mit Vitamin E,
praktisch für unterwegs

Tube à 100 g Fr. 9.80



Hand- und Körpercreme

Hegt und pflegt Ihre Haut,
mit Vitamin E

Dose à 100 g Fr. 9.80



Hand- und Körpercreme

mit Aloe-Vera und Vitamin E

Dose à 100 g Fr. 9.80

Dose à 200 g Fr. 17.00



Hand- und Körpercreme

«Intensive Cream» mit Aloe-
Vera und Vitamin E

Dose à 200 g Fr. 17.00



Collagen-Creme SPF30

für Gesicht und Nacken

mit Vitamin E,
Sonnenschutzfaktor 30

Dose à 100 g Fr. 24.00



Gesichtscreme

Mit Nachtkerzenblume,
Vitamin A und Collagen.

Dose à 50 g Fr. 10.00



Lippenbalsam

Mit Lanolin, Shea-Butter
und Jojoba-Öl.

folgende Aromen sind erhältlich:

- natur
- erdbeere
- Mango/Pfirsich
- rose
- Sanddorn
- Propolis

Dose à 10 g Fr. 7.50



Lippenstift Minze SPF 15

Sonnenschutzfaktor 15

Schützt Ihre Lippen

Stift à 5 g Fr. 7.00



Lippenstift SPF 30

wasserfest, mit Aloe-Vera,
Vitamin E und Jojoba-Öl

Sonnenschutzfaktor 30

Stift à 4,5 g Fr. 8.00





Schafmilchbalsam

Intensive Gesichts- und Körperpflege für normale und trockene Haut

Dose à 60 ml Fr. 22.50



Hand- und Bodylotion

Zieht schnell ein. Ihre Haut wird weich und geschmeidig.

Flasche à 150 ml

Fr. 12.80



Schafmilchcreme

Intensive Gesichts- und Körperpflege für normale und trockene Haut, mit Lanolin

Dose à 60 ml Fr. 22.50



Haarshampoo

Verleiht Ihrem Haar Glanz und Geschmeidigkeit.

Flasche à 150 ml

Fr. 9.80



Lanolinsalbe

Pflegt raue, trockene und spröde Haut

Dose à 25 g Fr. 6.00



Zitronen-Dusch- und Badeschaum

Wirkt erfrischend und reinigt die Haut schonend.

Flasche à 150 ml

Fr. 9.00



Wool Fat Soap – Toilettenseife

Ihre Haut wird weich und geschmeidig.

Auch für empfindliche Haut geeignet.

Seife à 150 g Fr. 7.00



Kaktusblüten-Dusch- und Badeschaum

Wirkt erfrischend und reinigt die Haut schonend.

Flasche à 150 ml

Fr. 9.00



Wollfett mit natürlichen Ölen

Pflegt trockene und empfindliche Haut. auch für die Rückfettung Ihrer Wollprodukte geeignet.

20g Fr. 5.00

100 g Fr. 9.00

400 g Fr. 26.00

800 g Fr. 46.00



Reines Lanolin

Zur Herstellung von Salben

20g Fr. 4.00

100 g Fr. 7.00

400 g Fr. 25.00

800 g Fr. 40.00

10 kg Fr. 30.00/kg

50 kg Fr. 20.00/kg



Lanolin - ursprünglicher Hautschutz der Natur

Heute wird Lanolin in der Pharma- und Kosmetikindustrie in grossem Umfang eingesetzt. Die Wirkung gegen Risse, zur Behandlung von trockener Haut ist unübertroffen!

Schafmilchseifen

Aleppo-Seife

Schafmilchseife

Schafmilchseifen verwöhnen die Sinne. Der exklusive Duft und die cremige Konsistenz bieten eine hochwertige Pflege für Körper und Seele. Im Rahmen der Seifenherstellung entsteht das Nebenprodukt Glycerin, welches beruhigend auf die Haut wirkt und sie geschmeidig hält.

Erhältlich in den Düften Schafmilch natur, Kamelmilch, Lemongras, Sandelholz, Eisenkraut, Lavendel, Zitronenmelisse, Orange, Rose Marie, Wildrose, Wiesenblume, Holunder, Peeling mit Mohn, Quitte, Apfel-Zimt, Ginko, Enzian, Heublume, Handwerker, usw.



Seife à 100 g

Fr. 6.00

Aleppo-Seife

ein 100% reines Naturprodukt

Die Aleppo-Seife besteht aus Olivenöl und Lorbeeröl. Sie enthält keine Duftmittel, Farbstoffe oder Konservierungsmittel. Aleppo-Seife ist besonders hautverträglich und für die tägliche Körperpflege jeden Hauttyps geeignet (Körper, Gesicht, Haare). Besonders für Menschen mit trockener und empfindlicher Haut ist sie eine Wohltat, da sie stark rückfettend ist. Das Olivenöl pflegt und besänftigt die Haut, andererseits erweitert das wertvolle Lorbeeröl die Hautporen und ermöglicht so eine tief wirkende Reinigung.

Block à 200 g

Fr. 7.00



Aleppo-Seife flüssig

Spender à 500 ml

Fr. 14.50

Flasche à 1 l

Fr. 17.90



Schafmilchseife Lina

klein 6.00

mittel 8.00

gross 9.00



Natürliche Produkte aus Marseille

BIO-Gesichts-/Körpercreme

Die Körpercreme Olivia versorgt die Haut mit Feuchtigkeit und vermittelt ein frisches, nach Zitrusfrucht duftendes Gefühl. Sie ist sanft und erhöht Ihr Wohlbefinden. Sie können sie auch als regenerierende Gesichtsmaske anwenden.

100 ml Fr. 24.00



BIO-Bodylotion/Körpermilch

«Green Mandarin»
Die Körpermilch Olivia versorgt die Haut mit Feuchtigkeit und vermittelt ein frisches, nach Zitrusfrucht duftendes Gefühl. Sie ist sanft und erhöht Ihr Wohlbefinden. Sie können sie auch als regenerierende Gesichtsmaske anwenden.

200 ml Fr. 19.50



BIO-Shampoo Anti-Schuppen

Das Anti-Schuppen-Shampoo aus Wachholderöl gibt Ihrem Haar Sprungkraft und Feuchtigkeit wieder. Seine beruhigende Wirkung reinigt und revitalisiert Ihre Kopfhaut.

200 ml Fr. 17.50



BIO-Körperöl «Dry Oil»

Dieser nährende Cocktail gibt Ihrem Körper und Ihrem Haar Feuchtigkeit und Schutz. Es bildet keinen Fettfilm, weder auf der Haut noch auf der Kleidung.

200 ml Fr. 29.00



BIO-Shampoo

«für den täglichen Gebrauch»
Das Olivia Bio Shampoo schützt Ihr Haar und verleiht einen natürlichen Volumen-Effekt.

200 ml Fr. 17.50



BIO-Lippenbalsam

Der Lippenbalsam Olivia Bio aus Sheabutter hat feuchtigkeits-spendende und reparierende Eigenschaften. Er hinterlässt auf Ihren Lippen ein angenehmes frisches Gefühl mit Zitrusfrucht-Duft.

7 ml Fr. 9.80



BIO-Relaxing-Dusch

«Bitter Orange Flower»
Das Olivia Bio Duschschonung und schützt Ihre Haut. Es enthält Orangenblüten, welche für ihre milden Eigenschaften bekannt sind.

200 ml Fr. 17.50



Marseille-Kernseife

Hergestellt aus reinem Oliven- oder Palmöl. Trocknet die Haut nicht aus, wirkt desinfizierend.

Palm- oder Olivenölseife Würfel à 400 g

Würfel Fr. 5.90



Reinigungs- / Waschmittel / Kräutermischungen

«Wäscht-alles-gut»

Universal-Reinigungsmittel, hochkonzentriert, abbaubar. Für alle Reinigungsarbeiten wie Küche, Bad, Email, Türen, Schränke, Handwäsche, Auto, Boot usw. Empfohlen zum Waschen von Schweisswolle.

1/2 l	Fr.	5.20
1 l	Fr.	8.90
3 l	Fr.	19.80
5 l	Fr.	32.50
10 l	Fr.	59.80



Woolly-Wash

Waschmittel für Hand- und Maschinenwäsche. Sanfte, frische Pflege für Ihre Wollprodukte. 250 ml Fr. 12.00



Waschnuss Schalen

200-g-Säckli, 4-5 Nüsse im Baumwollsäckli, mit der Wäsche in die Maschine geben
 200 g Fr. 6.00
 500 g Fr. 14.00
 1000 g Fr. 24.00



Olivenölschmierseife

«Schwarze Seife»

Paste	1 kg	Fr.	15.80
Tube	250ml	Fr.	5.20
flüssig	1 Liter	Fr.	11.80
flüssig	5 Liter	Fr.	47.50



Biologisches Waschmittel VOL

für Wolle und Seide

Handwäsche und Waschmaschine 30°C
 Wirkt rückfettend und unterstützt die Selbstregeneration der Wolle. Laugt nicht aus und ist unempfindlich gegen Wasserhärte.

1/2 Liter	Fr.	9.80
1 Liter	Fr.	14.00
3 Liter	Fr.	28.50
5 Liter	Fr.	41.00



Bio Vollwaschmittel DORLIN

für alle Gewebe

1 Liter	Fr.	6.10
3 Liter	Fr.	18.00
5 Liter	Fr.	26.00



Kräuter-Mottenschutz

Mischung von Kräutern und Blüten nach eigenem Rezept. Schützt und duftet angenehm in Schränken, Schubladen, Räumen, usw.

100 g	250 g	500 g
Fr. 7.00	Fr. 17.00	Fr. 34.00

Kräuter «Bonparfum»

Mischung duftender Kräuter und Blüten. Verbreitet angenehmen Duft in Zimmern, WC, Schränken, usw.

Fr. 7.00	Fr. 17.00	Fr. 34.00
----------	-----------	-----------

Lavendelblüten ganz

Standard	Fr. 7.00	Fr. 17.00	Fr. 30.00
KBA	Fr. 8.50	Fr. 21.50	Fr. 37.50

Fachliteratur

In unserem Laden und unserem Online-Shop finden Sie ein riesiges Sortiment an Fachliteratur. Über 200 Bücher zu den Themen Wollverarbeitung, Färben, Filzen, Strickfilz, Stricken, Weben, Häkeln, Handarbeit, Tierhaltung, und die Verarbeitung von Rohprodukten.



Dies sind zum Beispiel



Praxis Wissen Filzen
Monique Rahner
Geschichte, Material,
Nassfilzen, Nunofilzen,
Trockenfilzen, Tipps & Tricks
Fr. 35.50



Kreativ Spinnen
Alison Daykin
Jane Deane
30 Ideen zum Spinnen
mit natürlichen Fasern
Fr. 33.90



1x1 Filzen, Aufbaukurs
Workshop zu Nuno-Filzen,
Strickstoff-Filzen, Relief- und
Patchwork-Filzen, usw.
Fr. 32.90



Textil lebt!
Ellen Bakker
inspirierendes Handarbeits
Buch mit vielen Bildern
über 250 Künstler und
Designer
Fr. 38.50



Brettchenweben
Lea Lauxen
Material - Anleitung -
Techniken - Webbriefe
Fr. 24.50



Das 4-Wochen
Erziehungsprogramm
für Hunde
Ophelia Nick
Tag für Tag
Schritt für Schritt
Fr. 22.90

Kursdaten

Herbst 2015 bis Herbst 2016

Wollverarbeitungskurs

Möchten Sie wissen, was man mit Wolle alles machen kann?

Sie wollen mit Wolle arbeiten?

Sie suchen neue Ideen?

Ihr altes Hobby hat den Reiz verloren?

Unsere kompetenten und kreativen Kursleiterinnen stehen Ihnen mit Rat und Tat zur Seite. Profitieren Sie von den jahrelangen Erfahrungen beim Handwerk mit Wolle.

In kleinen Gruppen können Sie Ihrer Kreativität freien Lauf lassen.

Unser Kurslokal schliesst direkt an unseren Laden an, somit haben Sie jederzeit das passende Material zur Hand.

Weitere Informationen, Kursbeschreibungen und Bilder finden Sie auf unserer Homepage.

Mittagessen

Bitte teilen Sie uns bei der Anmeldung von Tageskursen mit, ob Sie am Kurstag bei uns Essen möchten. Für ein Menü inkl. Getränk und Dessert verrechnen wir Fr. 25.00.

Vorkenntnisse

Vorkenntnisse sind für unsere Kurse, wenn nicht besonders erwähnt, **nicht erforderlich**.

Übernachtungsmöglichkeiten

Bei mehrtätigen Kursen besteht die Möglichkeit in unseren Jurten zu übernachten. Melden Sie sich frühzeitig!

Annulltion

Bei Rücktritt innerhalb 10 Tagen vor dem Kurs werden die halben Kurskosten verrechnet. Allenfalls kann ein/e Ersatzkursteilnehmer/in den Kurs absolvieren.

Anmeldung

Tel. 062 962 11 52 / info@kamele.ch



Verarbeitungskurs für Kurs Nr. 46 Schafwolle, Lama- und Alpakahaar 5-Tages-Kurs

Sie lernen die verschiedenen Schafrassen und deren Wolle sowie Kamel-, Lama- und Alpaka-haare kennen. Waschen, färben, kardieren, spinnen, filzen und anschliessend verweben.

Kursdatum: Mo-Fr. 11. -15. Juli 2016

Kurszeiten: jeweils 09.00–17.00 Uhr

Kursleitung: Grädel / Stooss

Kurskosten: Fr. 640.00

Material: Fr. 100.00





Filzen in der Therapie **Kurs Nr. 1**

für Pädagogen, Betreuer und
Aktivierungstherapeuten

3-Tages-Kurs

Kursziele:

Grundlagen Filzen als Therapie
Teppich filzen in der Gruppe
Blumenblüten, Steine filzen
Hohlkugeln, Transparente Lichtobjekte
Basale Stimulation
Theoretischer und Therapeutischer Inhalt
Jede/r TeilnehmerIn erhält ein Zertifikat

Kursdaten: Di-Do, 19.-21. April 2016
Mi-Fr, 2.-4. November 2016

Kurszeiten: 09:00–17.00 Uhr

Kursleitung: Monika Stooss

Kurskosten: Fr. 620.00 inkl. Material



Transparenter Vorhang **Kurs Nr. 4**

Frei im Raum hängender, doppelseitiger Raumfilz
Maximale Grösse: 100 x 180cm

Kursdaten: Donnerstag, 21. Januar 2016
Mittwoch, 26. Oktober 2016

Kurszeiten: 9.30-16.45 Uhr

Kursleitung: Monika Stooss

Kurskosten: Fr. 220.00 inkl. Material

Grundlagenkurs 1 **Kurs Nr. 2**

- Lichtobjekt
- Filzbild
- Filzperlen
- Filzsteine
- Filzblumenblüte

Sie werden mehrere Gegenstände filzen

Kursdaten: Mittwoch, 18. November 2015
Dienstag, 26. April 2016
Dienstag, 27. September 2016

Kurszeiten: 09.30–16.45 Uhr

Kursleitung: Monika Stooss

Kurskosten: Fr. 250.00 inkl. Material



Grundlagenkurs 2 **Kurs Nr. 3**

Noch mehr Filzideen, ein spannender Kurs.
Im Kurs werden Kugeln mit verschiedenen
Farbschichten gefilzt. In der Hohlform kleine
Gefässe mit raffinierten Gestaltungseffekten.

Kursdaten: Mittwoch, 3. Februar 2016
Dienstag, 3. Mai 2016
Mittwoch, 29. Juni 2016
Donnerstag, 13. Oktober 2016

Kurszeiten: 9.30–16.45 Uhr

Kursleitung: Monika Stooss

Kurskosten: Fr. 245.00 inkl. Material

Filzschal

Kurs Nr. 20

Der Schal wird mit feinsten Merinowolle und Seidenstoffen gefertigt. Mit Locken oder 3D-Blumen erhält der Schal eine individuelle Note.

Kursdaten: Freitag, 31. Oktober 2014
Dienstag, 9. Dezember 2014
Donnerstag, 19. Februar 2015
Mittwoch, 25. November 2015

Kurszeit: 9.30–16.45 Uhr

Kursleitung: Monika Stooss

Kurskosten: Fr. 215.00 inkl. Material



Hut und Accessoires

Kurs Nr. 35

Geniale Begleiter für kühle Tage!

Filzen Sie sich ein Set aus Mütze, Pulswärmer und Halsschmeichler.

Kursdaten: Mi/Do, 24.+25. Februar 2016
Di/Mi, 15.+16. November 2016

Kurszeiten: 9.30–16.45 Uhr

Kursleitung: Monika Stooss

Kurskosten: Fr. 450.00 inkl. Material

Filzcape oder Poncho

Kurs Nr. 19

In zwei Tagen wird ein wunderbares Filzcape oder ein Poncho als echter Blickfang hergestellt.

Kursdaten: Mi/Do, 11.+12. November 2015
Mi/Do, 10.+11. Februar 2016
Do/Fr, 8.+9. Dezember 2016

Kurszeit: 9.30–16.45 Uhr

Kursleitung: Monika Stooss

Kurskosten: Fr. 445.00 inkl. Material



Filz-Tunika*

Kurs Nr. 27

Sie filzen eine Tunika nach ihren Vorstellungen, bis max. 100cm Länge und Kleidergröße 44. Es sind Vorkenntnisse erforderlich.

Kursdaten: Mi/Do, 27.+28. Januar 2016
Mi/Do, 13.+14. April 2016
Do/Fr, 24.+25. November 2016

Kurszeit: 9.30–17.45 Uhr

Kursleitung: Monika Stooss

Kurskosten: Fr. 450.00 / Material ca. 85.00

*ab 2 Pers. sind individuelle Kurstage möglich



Faszination Steine

Kurs Nr. 51

Ob klein, mittel oder auch gross. Sie lernen die Technik für faszinierende Filzsteine.

Kursdaten: Samstag, 23. Januar 2016
Freitag, 1. Juni 2016
Montag, 28. November 2016

Kurszeiten: 9.30-16.00 Uhr

Kursleitung: Monika Stooss

Kurskosten: Fr. 245.00 inkl. Material



Filz-Jupe*

Kurs Nr. 25

Sie filzen ein Jupe ihrer Träume, bis max. 50cm länge und Kleidergrösse 44.

Es sind Vorkenntnisse erforderlich.

Kursdaten: Mi/Do, 2.+3. März 2016
Di/Mi, 7.+8. Juni 2016
Do/Fr, 10.+11. November 2016

Kurszeit: 9.30–16.45 Uhr

Kursleitung: Monika Stooss

Kurskosten: Fr. 450.00 / Material ca. 45.00

Filzen mit der Schleifmaschine

Nr. 9

Für effizientes Filzen, kommt die Schleifmaschine zum Einsatz!

Ponche Seide oder schwierige Stoffe verbinden mit dieser Technik wunderbar.

Eingelegte Gegenstände wie Rosenblätter oder synthetische Stoffe, Zwirne, Vorfilze oder lose Fasern werden mit kleinen Tricks in die Stoffmuster gefilzt.

Ein experimenteller Kurs für Filz-Erfahrene wie auch für Filz-Anfänger.

Kursdaten: Freitag, 15. Januar 2016
Samstag, 30. April 2016
Dienstag, 5. Juli 2016
Dienstag, 11. Oktober 2016

Kurszeit: 9.30–16.45 Uhr

Kursleitung: Monika Stooss

Kurskosten: Fr. 250.00 inkl. Material



Sitzfellchen

Kurs Nr. 53

aus den tollen Locken von Walliser Schwarznasen Schafen filzen wir ein Sitzkissen.

Kursdaten: Dienstag, 24. November 2015
Samstag, 30. Januar 2016
Dienstag, 22. März 2016
Donnerstag, 23. Juni 2016
Montag, 26. September 2016
Dienstag, 29. November 2016

Kurszeiten: 14.00–16.00 Uhr

Kursleitung: Monika Stooss

Kurskosten: Fr. 135.00 inkl. Material

Wohnen mit Filz

Kurs Nr. 12

Sofa-, Stuhlkissen, Tischläufer, usw.

Wenn Sie das Filzen von Grund auf lernen möchten oder ihr Können vertiefen möchten, ist dies die ideale Gelegenheit. Es werden Tipps und Tricks zum Auslegen der Wolle und Verarbeiten spezieller Materialien gezeigt.

Kursdaten: Donnerstag, 18. Februar 2016
Mittwoch, 25. Mai 2016
Donnerstag, 27. Oktober 2016

Kurszeit: 9.30–16.45 Uhr

Kursleitung: Monika Stooss

Kurskosten: Fr. 210.00
Material nach Aufwand



Färben in der Mikrowelle

Kurs Nr. 11

Lassen Sie sich von dieser neuen Art zu färben inspirieren. Die Ashford-Farben sind verblüffend einfach in der Anwendung, die Ergebnisse faszinierend.

Für alle die gerne mit Farben experimentieren.

Kursdaten: Dienstag, 19. Januar 2016
Donnerstag, 12. Mai 2016
Mittwoch, 30. November 2016

Kurszeit: 9.30–16.45 Uhr

Kursleitung: Monika Stooss

Kurskosten: Fr. 250.00 inkl. Material



Filzblumen

Kurs Nr. 7

Rosenblüten und Blumen mit gefärbten Seidenhankies filzen.

Sie lernen das Färben von Seidenhankies in der Mikrowelle und dann das Filzen und Formen der Blumen.

Kursdaten: Freitag, 19. Februar 2016
Dienstag 10. Mai 2016
Donnerstag, 1. Dezember 2016

Kurszeiten: 9.30–16.45 Uhr

Kursleitung: Monika Stooss

Kurskosten: Fr. 245.00 inkl. Material



Grosser Zwerg

Kurs Nr. 41

Fertigen Sie einen grossen Filz-Zwerg in der Grösse von ca. 35 cm an.

- Kursdaten:** Mo/Di, 2./3. November 2015
Mo/Di, 7./8. November 2016
- Kurszeiten:** 09.00-12.00/13.30-18.00 Uhr
- Kursleitung:** Rita Zürcher
- Kurskosten:** Fr. 230.00
- Material:** Fr. 50.00



Kleiner Zwerg

Kurs Nr. 42

Sie filzen einen kleinen Zwerg in der Grösse von ca. 25 cm.

- Kursdaten:** Donnerstag, 14. Januar 2016
Donnerstag, 7. April 2016
Donnerstag 15. September 2016
- Kurszeiten:** 09.00-18.00 Uhr
- Kursleitung:** Rita Zürcher
- Kurskosten:** Fr. 140.00
- Material:** Fr. 30.00



Krippenfiguren

Kurs Nr. 30

Sie haben die Möglichkeit einige Engel, einen Hirten mit Schafen oder die Jesus-Familie zu filzen.

- Kursdaten:** Samstag, 31. Oktober 2015
Samstag, 14. November 2015
Samstag, 28. November 2015
Samstag, 29. Oktober 2016
Samstag, 12. November 2016
Samstag, 26. November 2016
- Kurszeiten:** 09.00-12.00/13.30-17.30 Uhr
- Kursleitung:** Marianne Häusler
- Kurskosten:** Fr. 120.00
- Material:** Fr. ab 15.00



Tasche

Kurs Nr. 34

In diesem Kurs filzen Sie eine nahtlose Filztasche aus einem Stück. Der Deckel wird individuell gestaltet. Der verstellbare Tragriemen aus Gurtband wird mit einem Chromkarabiner eingehängt. Masse der fertigen Tasche: 21 x 23 x 6 cm oder 21 x 27 x 6 cm..

- Kursdaten:** Samstag, 20. Februar 2016
Samstag, 3. September 2016
Samstag, 5. Dezember 2016
- Kurszeiten:** 09.00-18.00 Uhr
- Kursleitung:** Doris Kunz
- Kurskosten:** Fr. 210.00 inkl. Material

Spinnkurse

Spinnkurs 1 Kurs Nr. 43 für AnfängerInnen

Sie erlernen die Grundbegriffe des Spinnens.

Kursdaten: Freitag, 20. November 2015
Samstag, 13. Februar 2016
Freitag, 3. Juni 2016
Freitag, 23. September 2016
Freitag, 18. November 2016

Kurszeiten: 09.00–16.00 Uhr

Kursleitung: Anna Katharina Grädel
Monika Stooss

Kurskosten: Fr. 145.00 inkl. Material



SPINNTREFF Kurs Nr. 48

Tipps, Tricks und Erfahrungsaustausch bei gemütlichem Beisammensein!

Daten: Samstag, 7. November 2015
Samstag, 6. Februar 2016
Samstag, 9. April 2016
Samstag, 18. Juni 2016
Samstag, 10. September 2016
Samstag, 19. November 2016

Zeiten: 10.00–16.00 Uhr

Kosten: Fr. 10.00 (Unkostenbeitrag)

Spinnkurs 2 Kurs Nr. 44 Aufbaukurs für Anfänger

- Das Blending Board für Mischungen (Rolax)
- Zwirnen mit dem Spinnrad
Beim Verzwirnen kann aus zwei oder mehreren Einzelfäden Effektgarn entstehen.

Kursdaten: Freitag, 27. November 2015
Donnerstag, 17. März 2016
Donnerstag, 7. Juli 2016
Donnerstag, 15. Dezember 2016

Kurszeiten: 09.30–16.00 Uhr

Kursleitung: Monika Stooss

Kurskosten: Fr. 155.00 inkl. Material



Webrahmenkurse

Kurse für die Ashford-Webrahmen!

Weitere Kursfotos auf der Homepage!

Webrahmen Grundkurs 1 Kurs Nr. 61

Sie weben einen Schal um das Einrichten und den Webablauf kennen zu lernen. Die Anwendung ist verblüffend einfach, die Ergebnisse faszinierend. Sie werden im Kurs soweit begleitet, dass sie den Schal zuhause fertig weben können.

Kursdaten: Montag, 1. Februar 2016
Donnerstag, 19. Mai 2016
Montag, 19. September 2016
Dienstag, 16. Dezember 2016

Kurszeiten: 09.30-16.00 Uhr

Kursleitung: Monika Stooss

Kurskosten: Fr. 165.00, Material ca. Fr. 35.00
+ Miete Webrahmen (15.00/Wo)



Webrahmenkurs 3* Kurs Nr. 63

Wir lernen einen Stoff für Bekleidung zu weben!

Wir spielen mit verschiedenem Material in der Kette Wolle, Leinen, Seide damit stellen Sie einen Kleider - Stoff her. Mit gerissemem Seidenstoff im Schuss erzielen wir 3D Effekte. Für elastische Krinkelstoffe verwenden wir während dem Weben Elasthan. Der Kleiderstoff wird anschliessend zuhause fertig gewoben, und verarbeitet.

Kursdaten: Dienstag, 15. März 2016
Dienstag, 24. Mai 2016
Dienstag, 20. Dezember 2016

Kurszeiten: 9.30-16.45 Uhr

Kursleitung: Monika Stooss

Kurskosten: Fr. 180.00, Material ca Fr. 45.00



Webrahmenkurs 2* Kurs Nr. 62

Wie kann man mit dem Webrahmen Muster weben? Wie kann man durch gezielten Farbwechsel Muster erzielen? Streifen, Karos, usw.

Kursdaten: Montag, 11. Januar 2016
Freitag, 1. April 2016
Donnerstag, 30. Juni 2016
Mittwoch, 21. September 2016

Kurszeiten: 9.30-17.45 Uhr

Kursleitung: Monika Stooss

Kurskosten: Fr. 180.00, Material ca Fr. 35.00

Webrahmenkurs 4* Kurs Nr. 64

Farbeffekte, Farbverflechtungen oder sogenannte Schattengewebe, faszinieren immer wieder aufs Neue.

Mit Tussah Seide weben Sie einen Anschmiegsamen, weichen, glänzenden Seidenschal

Kursdaten: Dienstag, 16. Februar 2016
Donnerstag, 16. Juni 2016
Dienstag, 13. Dezember 2016

Kurszeiten: 9.00-17.30 Uhr

Kursleitung: Monika Stooss

Kurskosten: Fr. 220.00,
Material nach Aufwand

Webkurse



Brettchenweben auf dem Inkleloom Kurs Nr. 49

Dekorative Bänder weben mit quadratischen Brettchen. Mit einem Einzug können Sie verschiedene Muster weben. Sie lernen verschiedene Randabschlüsse kennen.

- Kursdaten:** Samstag, 23. April 2016
Samstag, 24. September 2016
für Fortgeschrittene, Freitag, 27. Mai 2016
- Kurszeiten:** 9.30–16.30 Uhr
- Kursleitung:** Denise Graf
- Kurskosten:** Fr. 150.00 inkl. Material



Webrahmenkurs Kurs Nr. 39

Sie lernen das grundsätzliche Weben mit einem Webrahmen. Auch mit zwei Kämmen.

- Kursdaten:** Sa, 5. März 2016
Sa, 28. Juni 2016
- Kurszeiten:** 09.00–12.00/13.30–17.00 Uhr
- Kursleitung:** Anna Leutert
- Kurskosten:** Fr. 180.00
- Material:** nach Aufwand



Webkurs am Webstuhl Kurs Nr. 38

Weben für Anfänger und Fortgeschrittene mit der besonderen Faser Wolle, Baumwolle, Leinen oder anderen Materialien. Sie lernen das Berechnen der Kette, das Einrichten eines Webstuhls, Bindungslehre und weben ein Stück nach Ihren Vorstellungen.

- Kurswoche:** Di-Sa, 15.–19. März 2016
Di-Sa, 4.–8. Oktober 2016
08.30–12.00/13.30–17.00 Uhr
- Kursleitung:** Anna Leutert
- Kurskosten:** Fr. 620.00
- Material:** nach Aufwand

Unsere Dienstleistungen



Seit 1981 verarbeiten wir in unserem Familienbetrieb Schweizer Wolle.

Wolle Waschen

von Hand (Verlust ca. $\frac{1}{3}$). Fr. 7.00/kg
Kleinmenge / Mindestpreis Fr. 15.00

Für feine Handarbeiten verarbeiten wir Alpaca, Lama, Seide, Mohair, Kamelhaar, Wolle aus Neuseeland, Australien usw. Mit unserer Kardiermaschine können wir Ihnen jede gewünschte Menge, Grösse und Mischung kardieren. Zum Filzen, Spinnen oder für Duvets, Kissen und Betauflagen. Wir führen zudem Stoff und Tricot.

Wolle Kardieren

Schafwolle Fr. 13.00/kg
Kleinmenge (bis 1kg) Pauschal Fr. 13.00
Zuschlag für andere Tierhaare Fr. 5.00/kg

Weitere Dienstleistungen

Reinigen von Schaf- und Lammfellen
Tierform Fr. 30.00/St.
Bettfelle:
bis 100 x 200 Fr. 50.00/St.
bis 140 x 200 Fr. 75.00/St.
bis 200 x 200 Fr. 95.00/St.

Miete Spinnergeräte

Spinnrad pro Woche Fr. 25.00
Miete pro Monat Fr. 65.00
Elektrospinner pro Woche Fr. 25.00
Miete pro Monat Fr. 65.00
Handspindel pro Woche Fr. 3.00

Miete Kardiergeräte

Kardmaschine pro Woche Fr. 25.00
Miete pro Monat Fr. 65.00
Handkarden (Paar)
Miete pro Woche Fr. 5.00

Miete Webrahmen

Knittersloom 30, 50 oder 70 cm
Webrahmen 40, 60 oder 80 cm

Miete pro Woche Fr. 15.00
Miete pro Monat Fr. 50.00

Miete Wachsschmelz-Gerät

Miete 1. Tag Fr. 50.00
Jeder weitere Tag Fr. 40.00

Für den kurzfristigen Gebrauch oder zum Testen von Geräten vermieten wir Ihnen diese gerne. Falls Sie sich während der Miete für den Kauf entscheiden, werden wir Ihnen die Miete selbstverständlich nicht verrechnen.

SPYCHER-HANDWERK Huttwil

Im Herzen der Schweiz, in Schwarzenbach/Huttwil, liegt unser Bauernhof «Bäch 4», der in den letzten 35 Jahren in eine Schaffarm mit Wollverarbeitung umgewandelt wurde. In den 80er Jahren war die Nachfrage nach kardierter Wolle so gross, dass es Johann Ulrich Grädel und seine Schwester dazu bewog, eine Kardiermaschine zu kaufen. Damit wurde die Firma Spycher-Handwerk gegründet. Da die Wollverarbeitung an der BEA 1981 auf grosses Interesse stiess, wurde bald darauf ein «Tag der offenen Tür» durchgeführt. Daraus entstand nun die Schafschur Huttwil, «Vom Schaf zum Kleidungsstück». 1985 wurde der Spinnradverkauf eher rückläufig; so sah man sich für andere Verwendungszwecke der Wolle um. Da die Wolle atmungsaktiv und temperatenausgleichend ist und den Feuchtigkeitshaushalt reguliert, wurden Schurwollvliese für Duvets, Betauflagen und Kissen hergestellt. Bis heute werden die Schurwollprodukte

in einer kleinen Näherei in bester Qualität produziert. Die meisten Kunden sind durch den Gebrauch von Schurwollbetten so überzeugt, dass sie die beste Werbung für unser «Wunderprodukt», die Wolle, machen.

Ausser den Jakob-, Texel-, und Zackelschafen, den Mohair- und Kaschmirziegen befinden sich auch Kamele, Lamas, Alpakas und Border Collies auf unserem Hof. Das Spycher-Handwerk wird mittlerweile von 15 Mitarbeitern, 5 Lernenden und einigen Aushilfen bewirtschaftet. Mit der Anschaffung der gefährdeten Tier- und Pflanzenarten wie Walliser Landschafts- und Wollschweine, der Spiegelschafe, der Skuddenschafe, der Schweizer Hühner und der Pommerenten gründete Familie Grädel am 24. Juni 2006 den ProSpecieRara-Arche-Hof Huttwil.

**Es würde uns freuen, Sie in unserem Betrieb willkommen zu heissen!
Familie Grädel und Mitarbeiter**



Schweizerische Stiftung für die kulturhistorische und genetische Vielfalt von Pflanzen und Tieren

Mehr Informationen zur Stiftung ProSpecieRara finden Sie unter www.prospecierara.ch

Unsere Arche-Hof-Tiere

- a) Spiegelschafe
- c) Walliser Landschaft
- e) Wollschweine

- b) Skuddenschafe
- d) Schweizer Huhn
- f) Pommerente



**Besuchen Sie unseren
ProSpecieRara-Arche-Hof in Huttwil!**

Schaukarderei (Betriebsführungen)

Eine Attraktion im schönen Emmental!



Das Spycher-Handwerk Team heisst Sie herzlich willkommen in unserer Schaukarderei!

In unserem vielseitigen Betrieb zeigen wir Ihnen

- Verschiedene Wollproduzenten (Schafe, Alpakas, Lamas, Mohairziegen, Kamele)
- Rohwolle verschiedener Rassen
- Waschen von Hand
- Kardieren von Hand und mit unseren zum Teil über 100-jährigen Maschinen
- Spinnen
- Wollprodukte

Für Gruppen ab 10 Personen führen wir auf Voranmeldung eine Betriebsbesichtigung durch.

Die Führung dauert ca. 1½ Stunden. Rechnen Sie auch zum «Lädele» nach der Führung genügend Zeit ein.

Gerne bedienen wir Ihre Gruppe auch in unserem gemütlichen Bistro. (max. 65 Personen)
NEU: schöne Holz-Terrasse (ca. 45 Personen)

Auf den nachfolgenden Seiten finden Sie unsere Vorschläge für Menüs, Zvieri, Znüni und Desserts.

Unser gemütliches Bistro

In unserem gemütlichen Bistro finden bis zu 65 Personen platz. Das ganze Jahr hindurch ist es als «Selbstbedienungs Bistro» offen.

Für Gruppen bieten wir auf Voranmeldung (mind. 10 Tage vorher) auch diverse Speisen an.

Selbstbedienung

Getränke

- Kaffee oder Tee
- Mineral offen, div. Aromen
- Mineral 5dl, div. Aromen
- regionales Bier
- Saure Most

Snacks

- Süssgebäcke
- Wegli, Gipfeli, usw.
- Mars, Snickers, Twix, usw
- Pommes Chips
- Glace aus Huttwil

Zudem verkaufen wir

- Schafwürste
- Schafmilchkäse
- Schafmilch Jogurt

Für Gruppen (ab 10 Personen)

nur auf Voranmeldung!

Apéro 1

Salznüssli, Salzstängeli, Chips Fr. 2.50

Apéro 2

Hobelkäse, Schafwurst, Brot Fr. 7.50

Apéro 3

Hobelkäse, Schafmöckli, Brot Fr. 9.50



Für Gruppen (ab 10 Personen)

nur auf Voranmeldung!

Kaffee und Gipfeli

Fr. 5.00

Zvieri 1

Spycher-Zvieri-Platte

Schafmöckli, Schafwurst

Ruchbrot

Fr. 12.00

Zvieri 2

kleines Käsebuffet

div. Käse, Ruchbrot

Fr. 12.00

Menü 1

Spycher-Schafwürstchen geräuchert

Kartoffelsalat, Ruchbrot

Fr. 14.00

Menü 2

Spycher-Zvieri-Platte

Schafmöckli, Schafwurst,

Saanen-Hobelkäse, Ruchbrot

Fr. 15.00

Menü 3

Gemischte Käseplatte garniert

div. Käse, Ruchbrot

Fr. 15.00

Speisekarte für Gruppen

Da wir kein öffentliches Restaurant führen, sind wir froh, wenn Sie uns zehn Tage vor Ihrem Besuch mitteilen, wie viele Personen Ihre Gruppe umfasst und was Sie konsumieren möchten. Bitte beachten Sie bei der Auswahl der Menüs die Mindestanzahl. Preise pro Pers.

Für Gruppen (ab 20 Personen)

nur auf Voranmeldung!

Menü 10

Berner-Platte

Siedfleisch, Speck, Zunge,
Zungenwurst, Rippli, Hals,
Sauerkraut, Salzkartoffeln
Dörrbohnen

Fr. 27.50

Menü 11

Suure Mocke

Suure Mocke (Rindfleisch)
Knöppli, Rotkabis

Fr. 26.50

Menü 12

Kasseler- und Kalbsbraten gem.

Kartoffelgratin, Salat

Fr. 26.50

Menü 13

Schweinsbraten

Zwei Gemüse, Kartoffelgratin

Fr. 22.50

Menü 14

Piccata Milanese

Spaghetti
Tomatensauce

Fr. 18.50

Menü 15

Lamm-Gigot geräuchert

(wie heisse Hamme)
Kartoffelgratin, Gemüse

Fr. 26.50

Menü 16

Emmentaler Lammvoressen

ohne Bein

Kartoffelstock

Fr. 18.50

mit Mischsalat

Fr. 20.50

Menü 17

Heisse Hamme

Kartoffelsalat

Fr. 15.50

Mit Mischssalat u. Kartoffelsalat

Fr. 18.00

Menü 18

«Grosis» Fleischkäse

Teigwaren, Erbsli und Rüepli

Fr. 16.00

ohne Gemüse

Fr. 11.00

Anstelle von Gemüse mit Mischsalat

Fr. 15.50

Menü 19

Geschnetzeltes «Jägerart»

Reis

Mischsalat

Fr. 20.50

Menü 20

Rahmschnitzel mit Pilzrahmsauce

Nüdeli

Fr. 23.00

Mit ½ Pfirsich

Fr. 24.00

Menü 21

Poulettopf «Toscana»

Poulettopf «Curry» mit Reis
und Mischsalat

Fr. 22.50

Grillplausch

Rindshuft, Schweinshuft, Pouletbrüstli, Lamm, Grillwürste, Kräuterbutter Salatbuffet mit 6 Sorten Kartoffel mit Quarksauce	Fr. 35.00
-------------------------------------------------------------------------------------------------------------------------------------	-----------

Vorspeisen

Bouillon mit Backerbsen	Fr. 3.00
grüner Mischsalat	Fr. 5.00
Buuresalat grüner Mischsalat mit Karotten & Mais	Fr. 5.50
Salatbuffet mit 6 Sorten*	Fr. 11.00
<i>*nach Saison</i>	

Desserts (ab 10 Personen)

Glace mit Rahm	ab Fr. 4.50
Eiskaffee mit Rahm	Fr. 6.00
Huttwiler-Glace-Kübeli	ab Fr. 2.60
Meringues mit Rahm	Fr. 6.00
Meringues mit Rahm, ½ Portion	Fr. 4.50
Meringues mit Glace, Rahm	Fr. 8.50
Meringues, Glace, Rahm ½ Portion	Fr. 6.50
Gebrannte Creme	Fr. 4.50
Apfelstrudel mit Vanilleglace	Fr. 6.00
Nussrolle	Fr. 3.00

Dessertbuffet (ab 20 Personen)

Glace, Meringues, Rahm, gebrannte Creme, Gebäck, Fruchtsalat	Fr. 15.50
-----------------------------------------------------------------	-----------

Getränke

Kaffee oder Tee		Fr. 3.50
Kaffee fertig		Fr. 5.00
Schäfeler-Kafi		Fr. 6.00
Mineral offen	2 dl	Fr. 2.00
Mineral offen	3 dl	Fr. 2.50
Mineralwasser, div. Aromen	1,5 l	Fr. 9.00
Mineral Fläschli, div. Aromen	5 dl	Fr. 3.00
Orangensaft	1 l	Fr. 8.00
Kleines Bier (Junker)		Fr. 3.50
Grosses Bier (Napfgold)		Fr. 5.50
Bier Alkoholfrei		Fr. 4.50

Wein 5 dl (nur Schweizer Weine)

Weiss Fendant	Fr. 15.00
Rot Dol	Fr. 15.00
Rosé	Fr. 15.00
Bio Weiss Chasselas	Fr. 22.00
Bio Rot Pino Noir	Fr. 22.00



Wenn Sie Fragen oder spezielle Wünsche zu unseren diversen Menüs haben, bitten wir Sie, sich mit uns in Verbindung zu setzen.

Preisänderungen vorbehalten
Preise inkl. MWST

Übernachten in der Jurte



Sie möchten preisgünstig übernachten, Romantik verspüren und das einfache Leben in der Natur geniessen – dann ist für Sie die original mongolische Jurte das Richtige!

Für Familien, Gruppen oder Einzelpersonen bieten wir in unseren Jurten ein aussergewöhnliches Urlaubsziel, welches seinesgleichen sucht.

Total stehen Ihnen sechs Jurten zur Verfügung: drei grosse im Durchmesser von ca. 6 m für 4 bis 6 Personen und drei kleine Jurten im Durchmesser von je 5 m für 2 bis 4 Personen pro Jurte. Die Jurten 1-5 sind mit zwei Kochplatten, Pfannen, Geschirr und Besteck ausgerüstet und mit zwei einfachen Betten möbliert. Zusätzliche Schlafgelegenheiten werden auf den Boden gelegt.

Die Jurte 6 ist unsere «Honeymoon-Suite». Als einzige Jurte mit einem Doppelbett bietet sie den perfekten Unterschlupf für Paare. Einziger Nachteil: In dieser Jurte gibt es keine Kochgelegenheit.

Reservieren Sie frühzeitig über unsere Homepage. Gerade die Wochenenden sind sehr beliebt und oft schon Monate im Voraus ausgebucht.

Unsere Preise

All inklusive (inkl. Frühstück + Bettwäsche)

Grundpreis pro Jurte	Fr. 29.00
Erwachsene 1. Nacht	Fr. 40.00
Erwachsene pro weitere Nacht	Fr. 32.00
Kinder bis 12 Jahre 1. Nacht	Fr. 30.00
Kinder bis 12 Jahre pro weitere Nacht	Fr. 20.00
Kinder unter 2 Jahren (eigenes Reisebett)	Gratis
Einzelpersonen 1. Nacht	Fr. 80.00

Angebot ohne Frühstück (inkl. Bettwäsche)

Grundpreis pro Jurte	Fr. 29.00
zusätzliche Erwachsene 1. Nacht	Fr. 30.00
Erwachsene pro weitere Nacht	Fr. 20.00
Kinder bis 12 Jahre 1. Nacht	Fr. 20.00
Kinder bis 12 Jahre pro weitere Nacht	Fr. 10.00
Kinder unter 2 Jahren (eigenes Reisebett)	Gratis
Einzelpersonen 1. Nacht	Fr. 70.00
Reisebett von uns	Fr. 10.00
Hunde pro Nacht	Fr. 5.00

Gruppentarife auf Anfrage





Die perfekte Zusatzaktivität nach einer Führung, während eines Aufenthalts in unseren Jurten oder einfach sonst bei einem Besuch auf unserem Betrieb.

Führen Sie unsere Kamele entlang einer wunderschönen Route aus. Durch einen schönen Wald, entlang eines idyllischen Bächleins dauert die Wanderung ca. eine Stunde. Wer sich traut darf auch auf den Kamelen reiten.

Bei einem Anschliessenden Kaffee, Zvieri oder Mittagessen in unserem Bistro kann man das Erlebte nochmals Revue passieren lassen.

Preis: CHF 25.00 / Person
(Mind. CHF 200.00 / Gruppe)
ab 16 Pers. Pauschal CHF 400.00

Sie haben noch nicht genug? Oder das Trekking entspricht nicht allen in Ihrer Gruppe?

Auf Voranmeldung können Sie einen kleinen Gegenstand filzen (einen Wurfball oder eine «Filzseife»).

Erleben Sie so unser Handwerk hautnah und lassen Sie sich vom «Filzvirus» anstecken.

Preis: CHF 25.00 / Person
(Mind. CHF 100.- / Gruppe)



Muster von eingefilzten Seifen

Unsere Märkte

Die genauen Daten und weitere Märkte
finden Sie auf unserer Homepage

Basel

24. Okt. - 10. Nov. 2015 (Herbstmesse)
26. Nov. - 23. Dez. 2015 (Weihnachtsmarkt)
22. Okt. - 8. Nov. 2016 (Herbstmesse)
24. Nov. - 23. Dez. 2016 (Weihnachtsmarkt)

Bern

23. November 2015 (Zibelemärit)
29. April - 8. Mai 2015 (BEA)

Brugg

10. November 2015, 8. Dezember 2015
10. Mai 2016, 8. November 2016, 13. Dez 2016

Burgdorf

5. Nov. 2015, 19. Mai 2016, 10. November 2016

Grosshöchstetten

18. Mai 2016, 26. Oktober 2016

Huttwil

25. - 29. Nov. 2015 (Weihnachtsmarkt)
30. Dez. 2015, 9. März 2016, 4. Mai 2016,
13. Juli 2016, 14. Sep. 2016, 12. Oktober 2016,
29. Oktober 2016, 28. Dezember 2016
23. - 27. November 2016 (Weihnachtsmarkt)

Grenchen (7.30-12.00)

Jeden 1. Freitag im Monat

Langenthal

24. November 2015, 22. März 2016,
24. Mai 2016, 23. August 2016,
25. Oktober 2016, 22. November 2016

Langnau

4. Nov. 2015, 9. Dez. 2015, 24. Februar 2016,
27. April 2016, 20. Juli 2016, 21. Sep. 2016,
2. November 2016, 14. Dezember 2016

Laufen

jeden 1. Di im Monat
1. Mai 2016 Grossmarkt

Olten

Jeden 1. Montag im Monat.
Kein Markt im Januar

Riffenmatt-Guggisberg

1. September 2016 (Schafscheid)

Schwarzenegg

6. Oktober 2016

Sissach

18. November 2015, 16. März 2016
29. Juni 2016, 16. November 2016

Solothurn

Jeden 2. Montag im Monat.

Spiez

12. September 2016 (Spiezermärit)

Sumiswald

11. Juni 2016 (Gotthelfmärit)

Sursee

5. Dez. 2015, 19. März 2016, 28. Mai 2016,
29. Oktober 2016, 6. Dezember 2016

Thun

Jeden 2. Mittwoch im Monat
Samstag, 13. Februar 2016 (Pelzfellmarkt)
Samstag, 4. Juni 2016 (Sommermarkt)

Willisau

4.-7. Dezember 2016 (Christkindlimarkt)
26. Nov. 2015, 31. März 2016, 28. April 2016
26. Mai 2016, 30. Juni 2016, 25. Aug. 2016
17. Okt. 2016, 24. Nov. 2016
8.-11. Dezember 2016 (Christkindlimarkt)

Zäziwil «Brächette»

28. September 2016

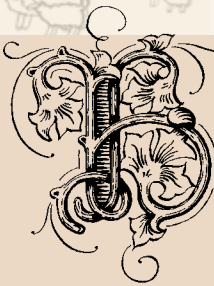
Zofingen

11. Februar 2016, 10. März 2016, 14. April 2016,
12. Mai 2016, 11. August 2016, 8. Sept. 2016,
13. Oktober 2016, 10. Nov. 2016, 8. Dez. 2016

Zürich Weihnachtsmarkt (Bahnhof)

19. - 24. Nov. 2015 + 11. - 13. Dez. 2015

Alle Angaben ohne Gewähr!



Historischer Handwerkermarkt Bettwil

2. und 3. Juli 2016

mit Mittelalterlichem Septakel



Samstag 10.00 bis 20.00 Uhr
Sonntag 10.00 bis 17.00 Uhr

ca 50 Aussteller in historischen Gewändern
mittelalterliche Musikanten / Schausteller
Festwirtschaft mit Mittelalterangebot

Wegzoll CHF 10.00

Ermässigung für Kinder und mittelalterlich Gekleidete!

Altes Handwerk an der Arbeit

- Wagner
- Spinner
- Weber
- Gerber
- Holzbildhauer
- Hutmacher
- Käser
- Töpfer
- Schuhmacher
- Feuermacher
- Bierbrauer
- Kunstschmied
- und viele weitere
- Drechsler
- Kaligraph
- Schindelmacher
- Sattler
- Filzer
- Goldschmied
- Bäcker
- Sirup- und Essigmacher
- Schneider
- Huf- und Waffenschmied
- Worbmacher
- Seifenmacher



9. Ausstellung «KunstWerk Wolle»

8. bis 10. September 2016

Vom 8. bis 10. September 2016 geht die Ausstellung «KunstWerk Wolle» schon in die 9. Runde. Wollschafende aus der ganzen Schweiz aus den Sparten Filzen, Spinnen, Weben, Stricken und Färben stellen Ihre Arbeiten vor. Kleider, Jacken, Schals, Hüte, Stiefel, Accessoires, Schmuck, Dekorartikel, usw.

Bereichert wird die Ausstellung durch einen herrlichen Blumenzauber von Monika und Simon Ingold von der Blumeninsel Huttwil AG.

Am Donnerstagabend werden die vielen Kleider und Accessoires im Rahmen einer Vernissage mit Modeschau und Apéro vorgeführt.

Öffnungszeiten 8.-10. September 2016
(gilt auch für den Laden)

Donnerstag: 17.00 bis 21.30 Uhr
Freitag: 10.00 bis 18.00 Uhr
Samstag 10.00 bis 17.00 Uhr

Vernissage mit Modeschau und Apéro
Donnerstag ab 19.00 Uhr



Verkaufs- und Lieferbedingungen

Wenn nichts anderes vereinbart, gelten die folgenden Bedingungen:

Insofern die allgemeinen und speziellen Verkaufs- und Lieferbedingungen keine Regelungen enthalten, gilt das Schweizerische Obligationenrecht.

Preise

Die Mehrwertsteuer ist in den Preisen inbegriffen. **Preisänderungen und Irrtümer vorbehalten!**

Versand/Tarife

Ein Auftrag gilt als ausgeliefert, wenn der Chauffeur die Ware am bekanntgegebenen Ort übergeben oder abgeladen hat bzw. die Sendung der Post oder Bahn übergeben worden ist. Lieferungen ab einem Warenwert von netto Fr. 200.00 und einem Gewicht bis zu 30 kg werden kostenlos zugestellt. Für Lieferungen bis zu einem Warenwert von Fr. 200.00 oder einem Nettogewicht von über 30 kg wird das Porto zusammen mit der Ware in Rechnung gestellt. Lieferungen ins Ausland erfolgen gegen Vorauszahlung.

Lieferfrist

Ereignisse höherer Gewalt entbinden uns von der Einhaltung der genannten Lieferfristen.

Kontrolle der Lieferung

Die gelieferte Ware ist bei Empfang durch den Käufer zu prüfen. Beanstandungen betreffend Gewicht oder Stückzahl sowie Mängelrügen betreffend Beschaffenheit der Ware sind nur gültig, wenn sie uns innert acht Tagen nach Erhalt der Ware mitgeteilt werden.

Rückgaberecht

Einwandfreie Ware, die nicht den Vorstellungen des Käufers entspricht, wird nur innerhalb von acht Tagen nach der Zustellung zurückgenommen. Aus hygienischen Gründen gilt

dieses Rückgaberecht nicht oder nur nach Absprache für Unterwäsche, Kissen, Duvets, Betauflagen, Bettfelle und Sonderanfertigungen. Sonderanfertigungen sowie Spezialmasse (Werkauftrag) werden weder umgetauscht noch zurückgenommen.

Zahlungsverzug

Hält der Käufer die festgelegten Zahlungsbedingungen nicht ein oder wird er zahlungsunfähig, werden unsere sämtlichen Guthaben ihm gegenüber, gleichgültig, welches die vereinbarten Zahlungstermine sind, zur Zahlung fällig und können von uns sofort eingefordert werden. Wir sind ferner berechtigt, alle dem Käufer bereits bestätigten aber noch nicht ausgeführten oder in der Ausführung befindlichen Aufträge fristlos zu annullieren.

Haftung des Verkäufers

Im Falle von gerechtfertigten Beanstandungen oder Mängelrügen beschränkt sich unsere Haftung auf den kostenlosen Ersatz der beanstandeten bzw. mangelhaften Ware. Darüber hinaus hat der Käufer keine weiteren Ansprüche uns gegenüber. Die zwingenden Bestimmungen des Bundesgesetzes über die Produkthaftung bleiben vorbehalten. Aus mündlichen Angaben unseres Personals kann der Käufer keine Zusicherung für Eigenschaften des Materials für die Anwendung im Einzelfall und damit auch keine Haftung unsererseits ableiten.

Erfüllungsort und Gerichtsstand

Erfüllungsort und ausschliesslicher Gerichtsstand für alle sich im Zusammenhang mit unseren Lieferungen ergebenden Streitigkeiten ist Wangen a.A.

36. Schafschur Huttwil

Samstag, 22. Oktober 2016

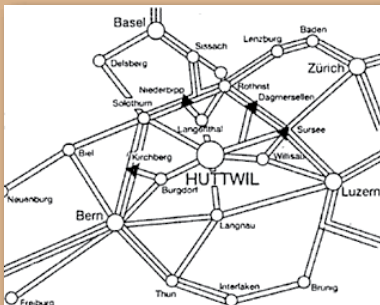
09.00–17.00 Uhr



- Schafschur
«Vom Schaf zum Kleidungsstück»
- Waschen, Färben, Kardieren
- Spinnen, Filzen, Weben
- Schaffleischspezialitäten in der geheizten Festhalle - serviert vom Schafzuchtverein Unteremmental
- Schaffleischverkauf durch die Metzgerei Flückiger
- Border-Collie-Hütehundevorführung
- Arche-Hof-Tiere (ProSpecieRara)



Bei jeder Witterung!



BESTELLKARTE

Menge	Artikel / Beschreibung	Seite	Preis	Total

Lieferungen ab einem Warenwert von netto Fr. 200.– und einem Gewicht bis zu 30 kg werden kostenlos zugestellt.
Für Lieferungen bis zu einem Warenwert von Fr. 200.– oder einem Gewicht von über 30 kg wird das Porto zusammen mit der Ware in Rechnung gestellt.

Name/Vorname: _____

Strasse: _____

PLZ/Ort: _____

Telefon: _____ Kunden-Nummer: _____

E-Mail: _____

Wünschen Sie unsere Newsletters per E-Mail und unseren neuen Produktkatalog (gratis)? ja deutsch
 nein franz.

Spycher-Handwerk
Grädel
4953 Huttwil
Telefon 062 962 11 52
info@spycher-handwerk.ch
www.kamele.ch





2016



Bitte
frankieren!

Spycher-Handwerk AG
Bäch 4
4953 Huttwil